

Beschluss Gemeinderat

03. Oktober 2023

146/2023

F4.02.02

Einzelne Friedhofanlagen und Bauten

Friedhof Rübacher

Neues Gestaltungs- und Bepflanzungskonzept

Investitionskredit Fr. 335'500.-- (inkl. MwSt.)

Antrag an die Gemeindeversammlung

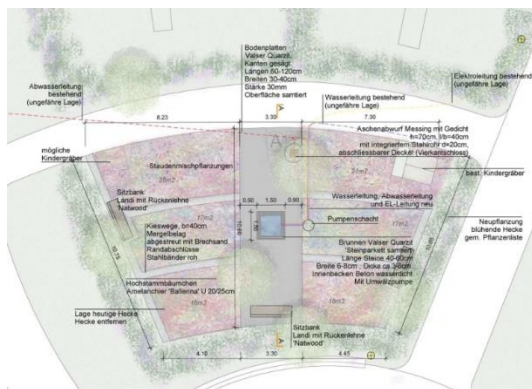
Ausgangslage

Das bestehende Gemeinschaftsgrab des Friedhofs Rübacher ist mittlerweile fast voll besetzt. Es ist zwingend notwendig ein neues Gemeinschaftsgrab zu erstellen. Der Friedhof Mönchaltorf war in der letzten Zeit öfters in der Kritik der Bevölkerung. Die Buchspflanzen haben in der nun dreissigjährigen Bepflanzung überhandgenommen, wirken sehr dunkel und werden zunehmend vom Buchsbaumzünsler geschädigt. Es wird ein freundlicheres Auftreten mit mehr Farben und Blumen gewünscht. Im Jahr 2023 wird das Gebäude neu gestrichen und der Teich ökologisch aufgewertet. Ebenfalls wurde ein gesamtes Konzept für die Gestaltungs- und Bepflanzungserneuerung erarbeitet, welches nun im Jahr 2024 umgesetzt werden soll.

Projektbeschreibung

Ein Teil des Konzeptes beinhaltet die Erstellung eines neuen Gemeinschaftsgrabes. Ebenfalls soll der Friedhof Rübacher als Aufenthaltsort aufgewertet werden. Zusätzlich sollen mehr Blumen und Blüten in Erscheinung treten, welche abwechselnd ganzjährig blühen.

Gemeinschaftsgrab:

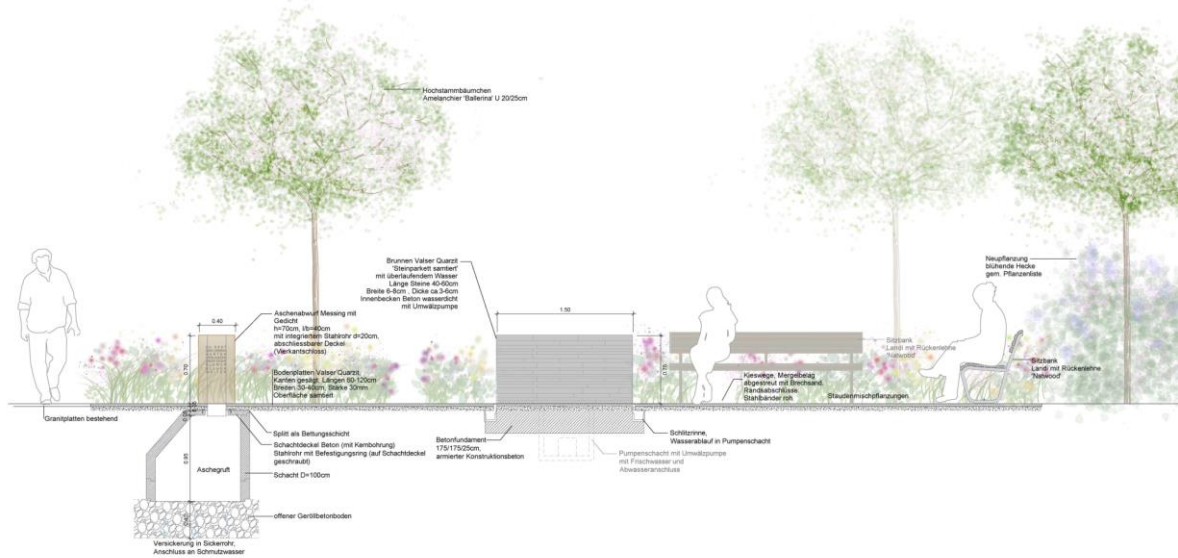


Das neue Gemeinschaftsgrab wird als üppiger Garten gestaltet, der den Verstorbenen und den Angehörigen ein tröstlicher Ort sein soll. Die Staudenflächen wandeln sich im Verlauf der Jahreszeiten und erinnern an das Werden und Vergehen, dass unser Dasein bestimmt. Mit den Blüten finden sich Insekten ein und bringen Leben in kleinster Form in den Garten. Im Zentrum befindet sich ein kubischer Brunnen, der von Nahem seine filigrane Struktur zeigt. In feinen Schichten aus Quarzit aufgebaut, birgt er in seiner obersten Platte die Namen der

Verstorbenen. Das Wasser stösst in der Mitte des Brunnens ähnlich einer Quelle auf und läuft nach aussen oder über einen Überlauf ab. Die Namen befinden sich auf kleinen Messingplatten auf der obersten Steinplatte.

Im selben Material wie die Namenstafeln wird ein weiterer Kubus gestaltet. Der Ascheabwurf aus Messing befindet sich randlich auf dem Quarzit Platz unter einem kleinen Baum. Die Inschrift auf dem Kubus verweist auf einen Garten als Sinnbild des Lebens:

«DU HAST DEN LEBENS-GARTEN VERLASSEN, DOCH DEINE BLUMEN BLÜHEN WEITER.»



Schmale Kieswege und Sitzbänke laden dazu ein, zur Ruhe zu kommen.

Bepflanzung:



Der Friedhof Rübacher erhält durch ein umfassendes, neues Bepflanzungskonzept ein freundlicheres Erscheinungsbild. Die blütenreiche Bepflanzung verdichtet sich beim Gemeinschaftsgrab zu einem üppigen, lebendigen Raum. Es entsteht ein neuer Aufenthaltsort auf dem Friedhof, der zur Ruhe kommen lässt. Gezielte, einzelne Eingriffe stellen, über die Jahre verloren gegangene Sichtbezüge wieder her, erweitern das Gräberangebot, erleichtern den Unterhalt oder fördern die Biodiversität. Die Bepflanzung wird so gewählt, dass der Friedhof zu jeder Jahreszeit blüht.

Baukosten

Die Baukosten entsprechen Kostenschätzungen (Kostengenauigkeit +/- 10%). Für die Hauptpositionen liegen Richtofferten vor.

Bezeichnung	Betrag in Fr.
Ersatz Bepflanzung	148'500.00
Gemeinschaftsgrab neu	88'400.00
Nebenkosten/ Diverses	1'000.00
Projektbegleitung	35'000.00
Kosten für die Erstpflge während zwei Jahren	25'000.00
Reserve für Unvorhergesehenes	<u>12'100.00</u>
Projektkosten exkl. Mehrwertsteuer	310'000.00
Mehrwertsteuer 8.1% (neuer Ansatz ab 2024), inkl. Rundung	<u>25'500.00</u>
Projektkosten inkl. Mehrwertsteuer, benötigter Kredit	<u>335'500.00</u>

Die Kosten verstehen sich inkl. Mehrwertsteuer und wurden im Investitionsbudget 2024 mit einem Betrag von Fr. 330'000.-- (Konto 7710.5030.01 / INV00298, Umsetzung Friedhofskonzept) vorgesehen.

Eigenleistungen der Mitarbeitenden im Bereich Werkdienst

Diverse Vorbereitungsarbeiten werden durch Eigenleistungen der gemeindeeigenen Mitarbeitenden des Werkdienst ausgeführt. Es wird mit rund 100 Arbeitsstunden gerechnet. Dies entspricht einem Gegenwert an Eigenleistungen von rund Fr. 6'500.--. Die Eigenleistungen müssen, gestützt auf die geltenden Richtlinien, nicht in den Kredit mit eingerechnet werden, da sie deutlich unter der definierten Grenze von Fr. 40'000.-- liegen.

Folgekosten

Bei den Kapitalfolgekosten (Abschreibungen und Verzinsung) dieses Projekts legt der Gemeinderat für die planmässigen Abschreibungen im Verwaltungsvermögen gemäss §30 VGG den Mindeststandard fest. Für die planmässigen Abschreibungen auf Basis der geschätzten Anschaffungs- und Herstellungskosten wird mit folgenden Beträgen gerechnet:

Anlagekategorie	Nutzungsdauer	Basis	Betrag
Übrige Tiefbauten	30 Jahre	335'500.00	11'083.35

Weitere finanzielle Konsequenzen

Bei einer Ablehnung des vorliegenden Kreditantrags sind die Kosten des Projektierungskredits in der Jahresrechnung 2023 ausserplanmässig abzuschreiben.

Die Erstpflge während der ersten zwei Jahre durch eine externe Fachperson (Landschaftsgärtner) ist im Projektkredit mit eingerechnet. Es wird nach Ablauf der ersten zwei Jahre mit keinen Mehrkosten im laufenden Unterhalt des Friedhofs Rübacher gerechnet. Dieser wird sich im Umfang des heutigen Aufwands bewegen und im heutigen Stellenplan durch die Mitarbeitenden des Werkdienstes ausgeführt werden können.

Beschluss

1. Der Gemeindeversammlung vom 7. Dezember 2023 wird folgender Antrag unterbreitet:
 - 1.1 Für die Umsetzung des neuen Gestaltungs- und Bepflanzungskonzeptes für den Friedhof Rübacher (inkl. neues Gemeinschaftsgrab) wird ein Investitionskredit von Fr. 335'500.-- (inkl. MwSt.) genehmigt.
2. **Beschlusszustellung an:**
 - Gemeinderat (Axioma)
 - Bereichsleiter Werke; per Mail
 - Leiter Werkdienst; per Mail
 - Finanzbuchhaltung; per Mail
 - Rechnungsprüfungskommission (Extranet)
 - Akten Gemeindeversammlung
 - zu den Akten

Gemeinderat Mönchaltorf



Urs Graf
Gemeindepräsident



Cornelia Müller
Gemeindeschreiberin