

Umgestaltung Friedhof

Pflanzplan neues Gemeinschaftsgrab 1:50

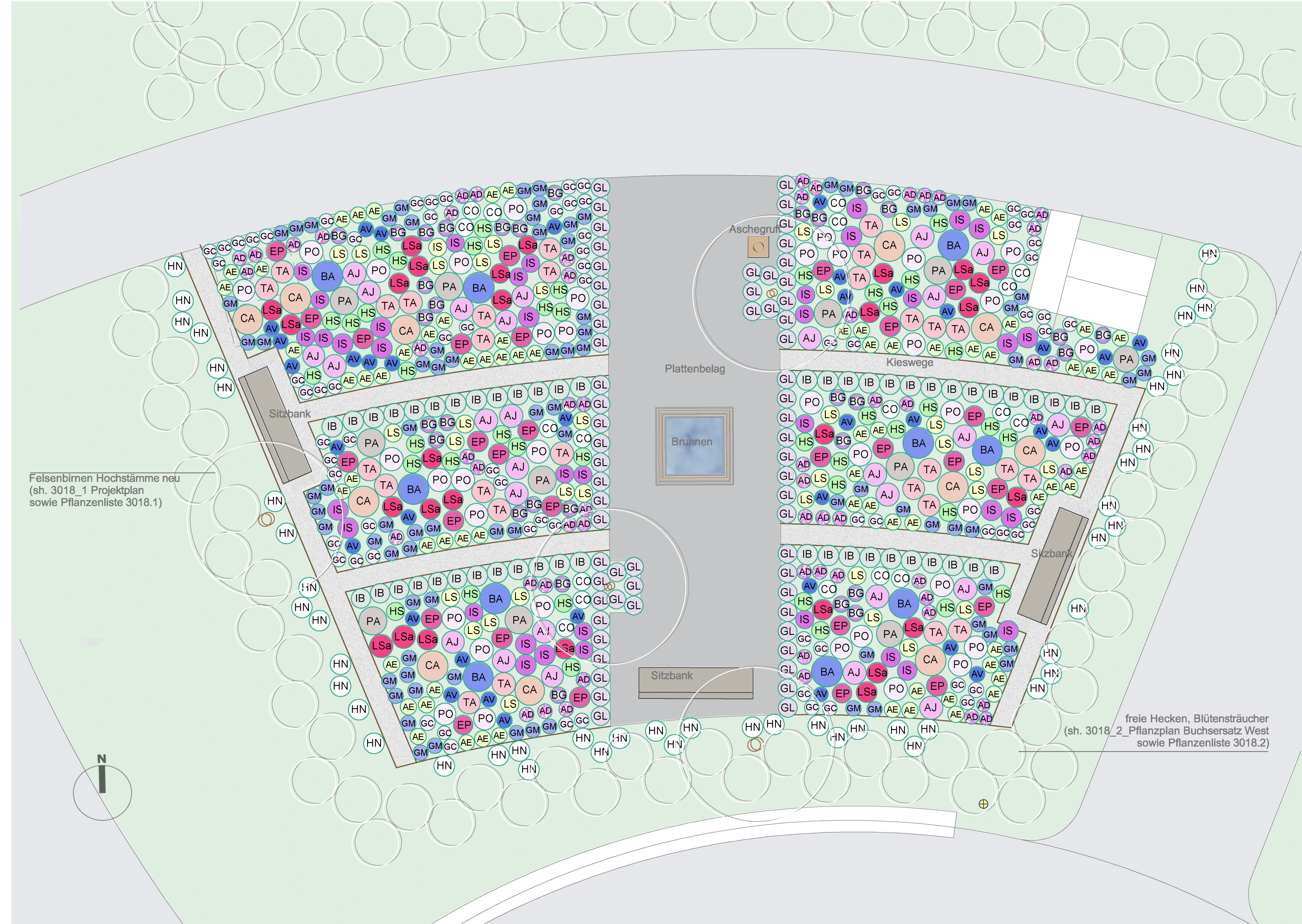
Legende

Staudenmischpflanzung, Fläche

- CA Calamagrostis acutiflora 'Karl Förster', Gartenreitgras
- EP Echinacea purpurea 'Magnus', Purpursonnenhut
- BA Baptisia australis, Indigolupine
- PA Pennisetum alopecuroides, Federborstengras
- AJ Anemone japonica 'Königin Charlotte', Herbstanemone
- PO Persicaria officinalis Superba, Wiesenknöterich
- CC Chelone obliqua, Schlangenknöterich
- LS Leucanthemum superbum 'Snow Lady', Sommermargerite
- HS Heuchera sanguinea 'White Cloud', Purpurglöckchen
- IS Iris sibirica 'Red flare', Wiesenschwertlilie
- LSa Lythrum salicaria, Blutweiderich
- BG Betonica grandiflora 'Superba', Ziest
- TA Thalictrum aquifolium, Wiesenraute
- AD Aster dumosus 'Rosenwichtel', Kissenaster
- GC Geranium cantabrigiense 'Biokovo', Storchenschabel
- GM Geranium magnificum 'Rosemoor', Gartenstorchenschabel
- AE Alchemilla epipsila, Frauenmantel
- AV Aquilegia vulgaris, Akelei

Strukturpflanzung Randbereiche

- HN Helleborus niger, Christrose
- GL Gaura lindheimeri 'Graceful White', Prachtkerze
- IB Iris x barbata-elatior gemischt ('cherished', 'Alizes', 'Ship Shape')



Felsenbirnen Hochstämme neu (sh. 3018_1 Projektplan sowie Pflanzenliste 3018.1)

freie Hecken, Blütensträucher (sh. 3018_2_Pflanzplan Buchsersatz West sowie Pflanzenliste 3018.2)

fla
 Fritschi Landschaftsarchitekten GmbH
 Seestr.20 | 8617 Mönchaltorf
 t.044 948 04 64 | f.044 948 17 95
 mail@flarch.ch www.flarch.ch

Msst: 1:50
 Plannr: 3018_3a
 Verfasser: S.F.
 gez: S.F.
 Format: 88x40
 Datum: 26.03.2024
 Rev: