

# MÖNCHALTORFER NACHRICHTEN



Ausgabe 1 | 2020

[www.moena-verlag.ch](http://www.moena-verlag.ch)

«heisse Eisen»



# AAA – Oooh!

Zum exklusiven Kreis der Banken mit Triple-A-Rating für Sicherheit und Bonität gehören wir seit Jahren.

[zkb.ch](http://zkb.ch)



Zürcher  
Kantonalbank

## NEW TOYOTA COROLLA GR-SPORT



TOYOTA

ALWAYS A  
BETTER WAY

 **TOYOTA**  
**+ BAMERT**  
**= Top-Angebot**

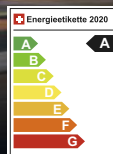


**RACING INSPIRED**

Neu mit 2,0-l-Hybrid-Antrieb und 184 PS.

**TOYOTA**  
**FOR YOU**  
**LEASING**

**2.9%** MIT  
FREE SERVICE  
VOLLGARANTIE  
ASSISTANCE



# BAMERT AG

Zürichstrasse 976, 8610 Uster  
044 905 20 30, [www.bamert.ch](http://www.bamert.ch)

**DAS TOYOTA-CENTER**  
**ZÜRICH OBERLAND**  
**SEIT 50 JAHREN**

Corolla Hybrid GR-Sport, 2,0 HSD, 135 kW. Ø Verbr. 5,6\* l/100 km, CO<sub>2</sub> 127\* g/km, En.-Eff. A. Zielwert Ø CO<sub>2</sub>-Emission aller in der Schweiz immatrikulierten Fahrzeugmodelle 115 g/km. \*Gemäss Prüfzyklus WLTP.

# EDITORIAL

---

## Liebe Leserin, lieber Leser

Wohl alle kennen die Redensart vom Eisen, das es zu schmieden gilt, solange es noch warm ist. Und wohl nicht nur Schmiede – selbstverständlich ist dieses zwar wunderschöne, aber immer rarer werdende Handwerk ebenfalls in dieser Nummer vertreten – wissen um den Wahrheitsgehalt dieser Weisheit. Wenn es draussen so kalt wie jetzt ist, drängen sich doch gemütliche Aktivitäten zu Hause auf. Wie wäre es damit, wieder einmal die Küche besser auszulasten? Eine Anregung hierfür bietet sich in diesem Magazin mit selbstgemachten Brezeli aus dem heissen Brezeleisen an.

Mit Hitze und mit Metallen befasst sich auch die Belegschaft der Lerch AG, man ist nämlich auf die Blechbearbeitung mit Lasertechnik spezialisiert. Bei diesem Verfahren steht die Kraft des Lichts im Zentrum, und hier kann es gehörig heiss werden. Und zwar derart heiss, dass mittels des Präzisionslasers selbst Baustahl von bis zu 25 mm Dicke geschnitten werden kann. Mit Handwerk und dem Element Eisen hat auch René Näf zu tun. So fertigte der Künstler zum

Beispiel mit Metallelementen kombinierte Holzstatuen. Und auch die Fahrzeuge in der Greuter Autoverwertung stellen verarbeitetes Eisen dar. Oder sollte man besser sagen, dass es zur Verarbeitung bereit ist?

Dann gibt es natürlich «heisse Eisen», die nicht aus Metall sind, aber im übertragenen Sinn trotzdem nicht weniger heiss. Die Rede ist zum Beispiel von Streitigkeiten und anderen zwischenmenschlichen Problemen, mit denen sich Friedensrichterin Christina Staub Tanner zu befassen hat.

Letztlich immer wieder «heisse Eisen» gibt es in der Politik. Zwar auch nicht physisch, doch nicht minder brisant. Na ja, der Wohnungsbau in Mönchaltorf gehört nicht zu solchen Problemen, das erfährt man spätestens nach der Konsultation dieser «MöNa»-Ausgabe. Ich wünsche Ihnen auf jeden Fall viel Lesevergnügen. Aber bitte währenddessen das heisse Brezeleisen nicht vergessen ...

*Im Namen des Redaktionsteams  
Martin Mäder*



# INHALTSVERZEICHNIS

Februar-Ausgabe 2020

Editorial	3	<b>Vereine, Organisationen, Gewerbe</b>	
		Mönchaltorfer Forum	44
<b>Thema «heisse Eisen»</b>	5	Tennisclub Mönchaltorf	47
		Dorf-OL	50
		Pfadi vis-à-vis	51
<b>Gemeinde und Schule</b>	30	Residenz Forch	54
Modernisierung der Bibliothek	31	«Märliwält» in Egg	55
Schulbehörde Mönchaltorf	33	mySIDMAR	57
Musikschule	35	Bamert Uster	59
Kurse für Erwachsene			
<b>Vereinsverzeichnis</b>	36	<b>Veranstaltungskalender</b>	60
<b>Reformierte Kirche</b>	39	<b>Dies und Das</b>	
		Kommissarin Bruna, Wettbewerb	62
<b>Katholische Kirche</b>	43	<b>Hot Shots</b>	65
		<b>Notfallnummern/Impressum</b>	66



**IM HEUTE SPIEGELT SICH DAS GESTERN.**

**Christian Süss**  
Heizungsinstallateur EFZ  
ehem. Lehrling, heute auf Kundenmontage

**ammann-schmid**  
HEIZEN MIT VERSTAND.

**ammann-schmid.ch**

Der Nachwuchs bestimmt unsere Energiezukunft. Deshalb ist uns beim Wissenstransfer das Warum, also das Know-why, genauso wichtig wie das Know-how.

**043 399 25 99**



# DAS ENDE DER DORF-SCHMITTE

Wo in der Esse Eisen glühten, erblüht Wohneigentum

**Mitten im Unterdorf, an der Usterstrasse 17, wurden bis in die 70er-Jahre heisse Eisen geschmiedet. Um 1938 betrieb der Schmied Gottfried Schlumpf diese Schmiede (Zürichdeutsch «Schmitte»), die später Karl Martin weiterführte.**

Von weit her brachten die Baugeschäfte Karl Martin ihre Pickel, weil er den Ruf hatte, die Pickelspitzen am besten härten zu können, die dann beim Arbeiten länger scharf blieben. Auch zu seinem Sohn Werner Martin fuhren später die Kunden aus der ganzen Schweiz, da er in den hinteren Räumlichkeiten des Gebäudes eine Autogarage, spezialisiert auf die damals aufkommenden Automatikgetriebe, eingerichtet hatte.

Bis vor zwei Jahren war in den Räumlichkeiten der alten Schmiede ein Laden für antike Raritäten betrieben worden.

Nun ist die alte Schmiede in Mönchaltorf Ende 2019 abgebrochen worden und an ihrer Stelle wird 2020 ein Mehrfamilienhaus mit «9 charmanten Eigentumswohnungen» entstehen. Der Dorfkern entlang der Uster- und der Esslingerstrasse und auch im ehemaligen «Oberdorf» an der Gossauerstrasse wird sich weiter verändern.

## **Umbau des Dorfkerns seit den 80er-Jahren**

Anfangen hat diese Veränderung in den 80er-Jahren mit dem Bau des Mönchhofs, dem die mechanische Werkstatt Wolf, das Bauernhaus Schüpbach

---

Die Schmitte im ersten Viertel des 20. Jahrhunderts: Ein Pferd erhält ein neues Hufeisen. (Bild: Archiv Mönchaltorfer Forum)





und das alte Pfarrhaus weichen mussten. Vor zwei Jahren machte das Restaurant Traube zwei Mehrfamilienhäusern Platz. In den nächsten Jahren wird auch die ehemalige Tankstelle/Velogeschäft von Emil und Anna Scherrer und die Scheune der Familie Brennwald in der Kernzone des Dorfs einer Neubebauung Platz machen müssen.

Der Schmied Gottfried Schlumpf mit seinem Personal. (Bild: Archiv Mönchaltorfer Forum)



Die Schmitte vor ...



... und während des Abbruchs am 29. November 2019.





### Schuhlöffel in Gossauer Schmitte

Wie noch vor 50 Jahren in einer Schmiede gearbeitet wurde, zeigt uns Schmied Ueli Grosjean, der auch im Pensionsalter in seiner Schmitte in Gossau sein Handwerk ausübt. In knapp zwei Dutzend Minuten schmiedete er ein glühendes Eisen zu einem robusten, handgefertigten, eisernen Schuhlöffel.

*Peter Schlumpf*





# Elektro-Testtag

Samstag  
21. März 2020  
10 bis 14 Uhr

Ernst-Brugger-Platz  
Gossau  
parallel zur Rädlibörse

 TOUR DE SUISSE

eflizzer 

KOGA®

STEVENS

TREK



Zentrum Büelgass • Laufenbachstrasse 5 • 8625 Gossau ZH • Tel. 044 975 16 20 • [www.velo-windrad.ch](http://www.velo-windrad.ch)  
Öffnungszeiten: Di-Fr 9.00-12.00/14.00-18.30, Sa 8.00-14.00 / Mo geschl.

## FROMINVEST

Geniessen Sie Ihr Leben,  
überlassen Sie uns die Details.

Individuelle Vermögensberatung für heute und morgen.

[www.frominvest.ch](http://www.frominvest.ch)



# GROSSMUTTERS VERMÄCHTNIS

## Spezialitäten aus dem Brezeleisen

**Als Kind war mein absoluter Lieblingsplatz bei meinen Grosseltern auf dem Bauernhof im Berner Oberland. Meine gütige und fleissige Grossmutter war heimliche Herrscherin über die Schätze in Haus und Hof. Stets lernte ich von ihr und habe viel erlebt.**

Noch heute denke ich mit Hochachtung an meine Grossmutter. Damals lehrte sie mich als kleines Mädchen, Brezeln zu machen.

Mein eigenes Brezeleisen ist heute 40 Jahre alt und ist noch tipptopp in Schuss. Pro Jahr mache ich ein- bis zweimal an einem Tag die feinen Hüppen, die Saanen-Röllbrezeli. Die sind etwas aufwendiger in den Zutaten und der Fabrikation, aber auch weniger bekannt, sind aber ausserordentlich zart und fein. Wir lieben sie alle und sie sind stets ein willkommenes Mitbringsel.

### Voraussetzungen fürs Brezeln

Natürlich ist ein eigenes Brezeleisen von Vorteil. Man kann aber auch eines auslei-

hen bei Nachbarn oder Bekannten. Man putzt zuerst das Eisen mit einem feuchten Lappen, bevor man es aufheizt. Als Arbeitsplatz zum Backen wähle ich – die Geruchsemission ist doch beträchtlich – entweder draussen auf dem Sitzplatz, oder wenn es zu kalt ist, unter dem Dampfabzug in der Küche. Nun braucht man nur noch das passende Rezept: etwas zum Apéro, salzig oder süss, zum Kaffee oder Dessert (passende Rezepte am Ende des Beitrags).

### Vorbereitung der Teigmasse

Es gibt feste Teige, die – wie etwa für die Berner Brezeli – ruhen müssen. Folgendermassen gehe man vor, will man gerollte Brezeln herstellen. Man rühre einen flüssigen Teig, der sofort verarbeitet werden kann. Man nehme dazu folgende Zutaten: 250 g Butter, 125 g Schweinefett, 2,5 dl Vollrahm, 5 Eier, 500 g Zucker, das Abgeriebene einer Zitrone, eine Prise Salz, 3 dl Weisswein, 3–4 Löffel Kirsch, 750 g Mehl, etwa 4 dl Wasser.

Butter, Rahm, Fett, Eier und Zucker rühre man in einer Schüssel schaumig. Man



Den noch weichen, heissen Brezel flink zu rollen, ist nichts für Mimosen.



ohne Druck. Wenn das Zischen leise wird, sollte das Brezeli goldbraun sein. Man nehme es sogleich heraus und lege es auf das Tuch und rolle es diagonal. Ich mache dies immer mit den flachen Händen, das geht am besten und die Rollen sind nicht schon fest, bevor ich fertig bin. Zwischendurch kühle man die Finger mit kaltem Wasser. Das ist keine Arbeit für Mimosen. Die Küchlein lasse man gut auskühlen und bewahre sie dann in verschliessbaren Dosen auf. Die Körbchen macht man, indem man sie über ein passendes Glas legt und sie faltet. Für diese Menge Teig rechne ich jeweils einen halben Tag Arbeit ein.

Das Rezeptbuch der Firma Jura ist noch erhältlich.

gebe dann Zitrone, Salz, Wein und Kirschen dazu. Man ziehe das gesiebte Mehl darunter und gebe am Schluss das Wasser unter ständigem Rühren dazu.

Dieses Quantum reicht für etwa 120 Brezeli, Cornets oder Körbli.

### Das Backen am heissen Eisen

Heute backe ich in der Küche, es ist doch zu kalt draussen. Den Arbeitsplatz habe ich vorbereitet: Brezeleisen links, rechts saubere Küchentücher ausgelegt, die Teigschüssel links neben dem Eisen. Ein Salatlöffel dient mir zum Portionieren. Wenn das Eisen heiss ist, mache ich zuerst einen Test mit wenig Teig. So sehe ich, ob der Teig gelungen ist und nicht anklebt. Sollte er festkleben, reinige man die Flächen mit etwas Öl und Papier. Man lege dann nicht zu viel Teig auf das Eisen und schliesse den Deckel

Die heiss geformten Brezeli: Cornets, Hüppen (gerollt) und Körbchen.

### Angebot an unsere Leserschaft

Bei meinen Recherchen habe ich erfahren, dass die Firma Jura keine Brezeleisen mehr produziert. Die Gesetze in der Schweiz erlaubten dies nicht mehr. Es sind Eisen aus China auf dem Markt. Meine Antwort darauf: «Was für ein Witz, das ist paradox, und was für ein Verlust an Tradition.» Wer nun «gluschtig» geworden ist, sein Brezeleisen wieder zu aktivieren, kann das Rezeptbüchlein von Jura über den Kundendienst der nächsten Jura-Vertretungen der Region anfordern: Fust in Uster oder Rhyner Pfannenstiel in Egg. Nun, jetzt viel Spass und Erfolg beim «Bräzele».

Elisa Bär





# VON DER ESSE ZUM LASER

Bei Lerch AG wird Metall punktuell erhitzt

Traditionsbewusst sind die Gebrüder Michael und Olivier Lerch wie ihre Vorväter Zünfter bei der Zunft zur Schmiden in Zürich. Mit der Fokussierung auf die Blechbearbeitung mit Lasertechnik bilden sie die Speerspitze metallurgischer Innovation. Davon profitieren die Studenten der Fachhochschule Bern, die 2019 erneut in Mönchaltorf das Chassis ihres Elektro-Boliden «Aro-la» herstellen liessen.



Muster dessen, was Lerch Metall kann: Blech ausschneiden, abkanten (biegen), schweissen (Mutter) und Pulverbeschichten (bei einem Partnerbetrieb).

Michael Lerch empfängt mich im Foyer und führt mich durch die grosse Werkhalle, die unübersehbar rechts vom Kreisell bei der Dorfeinfahrt steht. Nach einem Fototermin mit seinem Bruder stellt er sich im Büro den Fragen.

**Herr Lerch, wann blickten Sie das erste Mal in die Glut einer Esse, wo Eisen für die Bearbeitung erhitzt wurde?**

Durch den Urgrossvater August Lerch, der in der Zürcher Altstadt die Schloss-



Michael und Olivier Lerch, die vierte Generation, in der Halle des einstigen Schlosserei- und Metallbaubetriebs Hotz AG, wo 1981 die dritte Generation, Walter und Rudolf, einzog.

# GREEN LINE GREEN LINE

IHR GARTENBAUTEAM

MARCEL HUBLARD

IM LINDHOF 18  
8617 MÖNCHALTORF  
TEL. 044 948 22 44, FAX 044 948 22 52  
NATEL 079 238 90 40

[www.green-line.ch](http://www.green-line.ch) [m.hublard@green-line.ch](mailto:m.hublard@green-line.ch)

- BERATUNG • PLANUNG • DEVISIERUNG
- GARTENBAU • UMÄNDERUNG • GARTENPFLEGE
- NATURSTEINARBEITEN
- BIOTOPBAU
- SCHWIMMTEICHE
- DACHGÄRTEN
- TIEFBAU



SPEZIALIST



- **NEU eigene Carrosseriewerkstatt**
- bei uns günstig tanken!
- Reparaturen aller Marken
- Lenkgeometrie
- Pneuservice
- Ersatzwagen

**Hans Wiener Automobile  
Kreuzgarage Esslingen**

8133 Esslingen, Tel. 044 984 05 71, Fax 044 984 08 25

Neuwagen + Occasionen  
Tausch und Teilzahlungen



**FRIKE GROUP**  
A SMART SOLUTION

VIELSEITIGE LOHNFERTIGUNG  
FÜR EIGENMARKEN

FRIKE GROUP  
Auenstrasse 11  
8617 Mönchaltorf  
[www.frike-group.com](http://www.frike-group.com)

**Hetzler, Jäckli und Partner AG**

Ingenieure SIA

Turbinenweg 5  
8610 Uster

Tel. +41 44 986 36 66  
Fax +41 44 986 36 69  
[hjp@hjp-ag.ch](mailto:hjp@hjp-ag.ch)

W A S S E R  
S I S T E M  
L E B E N

Wasserversorgung | Wasserwirtschaft | Hoch- und Tiefbau | Gemeindeingenieurwesen

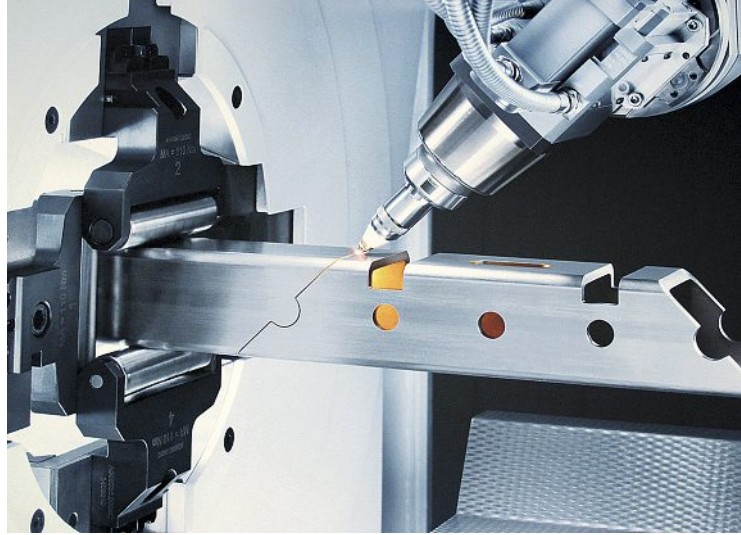


serei seines Lehrmeisters an der Kuttelgasse (später Oetenbachgasse) übernahm, sind wir Mitglieder der Zunft zur Schmiden in Zürich. So muss es wohl die Esse der Roll-Schmitte gewesen sein, die am Sechseläuten von den Jungzünftern (16 bis 24 Jahre) betrieben wird, an der ich als Kind das erste Mal sah, wie ein glühendes Werkstück aus der Esse geholt und auf dem Amboss mit dem Hammer bearbeitet wird.

**Was ist der Unterschied zwischen der Schmiede-Arbeit und dem Schweißen?**

Beim Schmieden wird ein Werkstück bis zur Weissglut erhitzt und dann mit dem Hammer auf dem Amboss in die gewünschte Form gebracht. Beim Schweißen werden zwei fertige Werkstücke angeschmolzen und mit zusätzlichem Stahl zusammengefügt. Beim Löten werden die beiden Werkstücke nicht angeschmolzen, aber mit einem Zusatzmaterial mit einer tieferen Schmelztemperatur (zum Bsp. Lötzinn) zusammengefügt

**1984 installierte die Lerch AG ihre erste Laserschneideanlage. Was soll man sich darunter vorstellen?**



Der schwenkbare Laserkopf schneidet Rohre und Profile in Winkeln von bis zu 45° zu.

Zurzeit haben wir schon die sechste Lasermaschine im Einsatz. Wir beziehen die Laserschneideanlagen vom führenden europäischen Hersteller für Lasermaschinen, der Firma Trumpf in Stuttgart. Im Resonator wird der Lichtstrahl erzeugt und über Spiegel und Linsen auf eine Breite von 0,3 mm gebündelt, sodass er bei Auftreffen auf das Metall eine Wärme von 1400 Grad Celsius entwickelt hat. Dazu werden je nach Schneideleistung 4000–6000 Watt elektrischer Strom benötigt. Mit dieser gebündelten Energie lassen sich zum Beispiel 30 Millimeter Stahl «wie Butter» schneiden.



Auf dem Bildschirm wird der Fortschritt der Arbeit des Laserkopfs an der Platte angezeigt, über die Tastatur kann der wachsame Operateur eingreifen, dem Unregelmässigkeiten hinter dem Schutzglas nicht entgehen.



## Welches sind die Herausforderungen der Branche in der Gegenwart?

Wir starten im Jahr 2020 in das hundertzwölfte Betriebsjahr. Der Werkplatz Schweiz im Allgemeinen bleibt unter Druck. Lieferanten aus dem Ausland drücken in den Schweizer Markt. Wir müssen darum technisch auf dem höchsten Stand bleiben und durch Präzision, Termingenauigkeit, Flexibilität und Verlässlichkeit unseren Vorsprung gegenüber günstigeren Anbietern behaupten. Wir können sehr kurzfristig liefern.

## Sie stellen Kleinserien von Teilen und auch Prototypen her. Auf welchen Prototyp sind Sie besonders stolz?

Wir liefern seit 2014 jeweils das Rohr-Chassis für den Boliden des Rennteams der Berner technischen Hochschule für die Elektroauto-Rennen der «Formula Student». Das ist ein jährlich durchgeführter internationaler Wettkampf von Studenten verschiedener Hochschulen auf einer europäischen Rennstrecke. Der Rennerfolg steht hier nicht so sehr im Vordergrund. Es geht darum, im Team, in der kurzen Frist das Elektro-Rennauto zu entwickeln, zusammenzubauen und von den Prüfstellen abnehmen zu lassen.

*Giorgio Girardet*

## Welche Metalle eignen sich für die Laserbearbeitung? Und warum?

Stahl, Chromstahl und Aluminium. Messing, Kupfer und Titan gehen auch bei dünneren Blechen. Letztere Metalle glänzen und reflektieren so einen Teil der Laserenergie. Die neueste Generation der Lasermaschinen für die Blechbearbeitung, die Faserlaser, arbeiten mit einem anderen Wellenbereich für die Erzeugung des Laserstrahls. Der Strahl wird danach über ein Glasfaserkabel zum Laserkopf geführt. Es entfallen so die Mehrheit der optischen Verschleissteile wie Spiegel und Linsen. Die Faserlaser haben darum auch eine höhere Energieeffizienz und erlauben die Bearbeitung eines grösseren Spektrums an Metallen (Schneiden und auch Schweißen).

Die rollende Schmitte der Zürcher Zunft zur Schmeläuten 2019. Am Sechseläuten erlebte Michael Lerch das erste Mal das traditionelle Schmiedehandwerk mit Esse, Hammer und Amboss. (Bild: Felix Aeberli)

Der «Arola» (lat. Aare), der Bolide 2019 der Bern Formula Student (BFS) ging im vergangenen August auf dem Circuit de Catalunya (bei Barcelona) mit einem Chassis aus Mönchaltorf an den Start.



# ERSATZ FÜR POST

Mehr Wohnungen, mehr Einwohner, weniger Service public

**Immer mehr Poststellen schliessen. Damit nimmt nicht nur die Quantität, sondern auch die Qualität des Service public ab. Im neuen Denner, der in der Überbauung Silbergrueb entsteht, können ab Frühling 2020 Postgeschäfte selbstständig im integrierten Postmodul erledigt werden. Ein «heisses Eisen»?**

Wir begaben uns zum Mönchhof und fragten nach – bei den Passanten, bei Denner und bei der Post selbst.

## Schwarz und weiss

«Ich finde es sehr schlecht», sagt eine ältere Frau. Für ältere Menschen seien solche Massnahmen der Post ein Nachteil. Was sie ihr Leben lang hatten nutzen können, wird ihnen weggenommen. Eine jüngere Stimme meint, da solches immer öfter vorkomme, müsse man sich einfach arrangieren. Die Meinungen sind gespalten.

«Es ist sehr schade, dass die Poststelle schliesst», meint ein jüngerer Herr. Es würde der Bevölkerung immer mehr Infrastruktur genommen. Die Menschen würden gezwungen, sich anzupassen. Es gebe bestimmt gute wirtschaftliche Gründe für all diese Schliessungen, aber optimal sei das nicht. Vor allem für die älteren Menschen. «Dass so viel gebaut wird, es so viele Neuzuzüger gibt und trotzdem immer weniger Service public angeboten wird, irritiert mich hier in Mönchaltorf.»

## Schliessung nach Umbau

«Vor noch nicht langer Zeit wurde unsere Post für viel Geld umgebaut. Nun wird sie geschlossen», meint eine ältere Dame verwundert. Sie könne aber auch Verständnis für solche Entscheide aufbringen. Würden Dienstleistungen nicht

mehr genutzt, lohne es sich nicht, sie zu erhalten. «Die Menschen versenden keine Briefe mehr. Es läuft alles über E-Mails.» «Bevor man sich beschwert, sollte man sich überlegen, ob sich dieses Geschäft noch lohnt», so die Meinung einer weiteren älteren Frau. «Die Men-

---

**«Die Menschen versenden keine Briefe mehr. Es läuft alles über E-Mails.»**

---

schen wollen alles haben und oben drauf am liebsten gratis. Wenn etwas nicht mehr rentiert, muss man Konsequenzen ziehen. Was ich nicht verstehe, ist die Schliessung der traditionsreichen Poststelle Fraumünster. An einer Lage mit so vielen Passanten.» In Mönchaltorf könne sie wiederum Verständnis aufbringen. Anstelle einer radikalen Schliessung hätte man auch verkleinern und zum Beispiel nur noch einen Schalter in Betrieb halten können.

---

Die Zahl der Postschalter-Geschäfte gehen in der ganzen Schweiz kontinuierlich zurück.





# WILLKOMMEN DR. MED. YVONNE BESTMANN!

Geschätzte Patientinnen und Patienten

Dr. med. Yvonne Bestmann, Fachärztin für Kinder- und Jugendmedizin FMH, verstärkt neu das Ärzteteam der Kinderarztpraxis Mönchaltorf. Herzlich willkommen!



Es freut uns sehr, mit Yvonne Bestmann eine erfahrene und empathische Kinderärztin in unserem Team begrüßen zu dürfen. Yvonne Bestmann studierte in Deutschland Humanmedizin und kam vor bald 20 Jahren in die Schweiz, wo sie ihre Facharztausbildung für Kinder- und Jugendmedizin FMH an Schweizer Kinderspitälern (Universitätsklinik beider Basel, Neonatologie Universitätsspital Zürich, Ostschweizer Kinderspital St. Gallen) absolvierte. Im Anschluss konnte sie ihre ärztliche Erfahrung durch Mitarbeit in Kinderarztpraxen gezielt erweitern. Sie berät mit Freude Eltern und betreut Säuglinge, Kinder und Jugendliche bis ins Erwachsenenalter.

Dr. med. Yvonne Bestmann und Kinderarzt Samuel Nef, Facharzt für Kinder- und Jugendmedizin FMH, freuen sich, Sie durchgängig zu betreuen. Auch neue Patientinnen und Patienten sind herzlich willkommen. Wir nehmen Termine ab sofort entgegen.



## **Doktorhuus Mönchaltorf**

Kinder- und Jugendmedizin  
Lindenhofstrasse 7  
8617 Mönchaltorf  
T 043 544 37 00  
kinderarzt-moenchaltorf.ch

## **Öffnungszeiten**

Montag bis Freitag:  
8.00 – 11.45  
14.00 – 17.45

Doktorhuus ist Ihr patientennaher Grundversorger mit Arztpraxen in der Deutschschweiz. Eine optimale Patientenbetreuung ist uns wichtig. Darum werden alle administrativen Aufgaben zentral erledigt. So haben unsere Ärztinnen und Ärzte mehr Zeit für Sie.



## Stellungnahme der Post

«Das Verhalten der Postkunden ändert sich kontinuierlich», antwortet Markus Werner, Verantwortlicher regionale Kommunikation Nord auf Anfrage. Die Menschen seien mobiler und nutzen die Dienste der Post über die unterschiedlichsten Kanäle. «Immer seltener suchen die Kundinnen und Kunden Postfilialen auf, sodass die Zahl der Schaltermgeschäfte in der ganzen Schweiz kontinuierlich zurückgeht.» Diese Entwicklung betreffe auch die Postfiliale Mönchaltorf. «Deshalb haben wir eine neue Lösung für die Postversorgung in Mönchaltorf gesucht – mit Erfolg: Ab Frühjahr 2020 können die Kundinnen und Kunden ihre Postgeschäfte im neuen Denner erledigen, der in der Überbauung Silbergrueb entsteht. Die Kundinnen und Kunden können dort künftig Briefe und Pakete aufgeben oder zur Abholung gemeldete eingeschriebene Briefe und Pakete entgegennehmen. Einzahlungen können mit der PostFinance Card und allen gängigen Debitkarten bargeldlos erledigt werden. Mit der PostFinance Card sind zudem Bargeldbezüge bis maximal 500 Franken möglich», so Werner.

## Freude bei Denner

«Für Denner ist die Integration eines Postmoduls eine gute Gelegenheit, einen weiteren Service zu bieten», schreibt



Thomas Kaderli, Mediensprecher von Denner. Denner bietet schon seit Jahren derartige Module an und habe in vielen Ortschaften dafür gesorgt, dass die Post wortwörtlich im Dorf bleibt. «Für unsere Kunden bietet diese Kooperation zahl-

In der Überbauung Silbergrueb im neuen Denner wird es ein integriertes Postmodul geben.

## «Die Öffnungszeiten sind deutlich länger als zuvor.»

reiche Vorteile. Die Postdienstleistungen können weiterhin in Mönchaltorf erledigt werden. Die Öffnungszeiten sind deutlich länger als zuvor. Ausserdem können unsere Kunden zwei nützliche Dinge miteinander verbinden und Einkäufe und Postgeschäfte am gleichen Ort erledigen.»

Tanja Frei



Die Poststelle beim Mönchhof wird geschlossen.

# «HEISSE EISEN» ZEITIG KÜHLEN

Friedensrichteramt spart Staat und Bürgern Kosten

**Friedensrichterin Christina Staub Tanner füllt ein Amt aus, das Napoleon in die Schweiz und auch in den Kanton Zürich brachte. Säkulare Streitschlichtung, bevor der kostspielige Rechtsstaat mit Anwälten und mehrstufigem Instanzenzug (Bezirksgericht – Obergericht – Bundesgericht) bis allenfalls Strassburg zum Zuge kommt, übt sie im Schnitt einmal im Monat aus. Sie gab uns Einblick in ihren Werdegang und die Amtstätigkeit.**

nimmt, wenn ein «heisses Eisen» auf den Tisch kommt.

## **Werdegang der Friedensrichterin**

Ihren ersten Berufswunsch «Ärztin» trieben ihr auf der Universität hochfahrende Professoren und im Labor ellbögelnde Kommilitonen aus. Das Studienfach Biologie, auf das sie hätte ausweichen wollen, erachtete ihr Vater als brotlos, und so studierte sie Recht, ohne das Studium allerdings abzuschliessen. Ihre berufliche Neuorientierung brachte sie zu einer Immobilienfirma, wo sie auch ihre juristischen Fähigkeiten nutzen konnte und rasch in die Beratung wechselte, dort ihren Weg machte und schliesslich mit dem Immobilientreuhänder auch ein eidgenössisch anerkanntes Diplom sich erwarb. 1999 übernahm sie eine in Oerlikon domilizierte Treuhandfirma und nach ihrem Umzug nach Mönchaltorf verlegte die Staub Tanner Immobilien & Treuhand ihr Domizil in unsere Gemeinde. Als Werner Pfister 2009 als Friedensrichter zurücktrat, stellte sich Christina Staub Tanner, die damals seit vier Jahren

---

**«Werden Rechtsanwältin beigezogen, ist die Terminvereinbarung schwieriger.»**

---

Wir trafen uns an ihrem Wirkungsort, dem Sitzungszimmer an der Schulhausstrasse 7. Christina Staub Tanner öffnet mir die Tür in jenes Sitzungszimmer, in das sie die Streitparteien bestellt und in dem sie jeweils am oberen Ende Platz



Friedensrichterin Christina Staub Tanner im Sitzungszimmer an der Schulhausstrasse 7, Mönchaltorf.

hier ihren Wohnsitz hatte, für das Amt zur Verfügung und wurde gewählt.

## Das Verfahren

Die Friedensrichterin erklärt das Verfahren, das für die ganze Schweiz in der Zivilprozessordnung (ZPO) geregelt ist: «Wir sind für die meisten Forderungsklagen und für nachbarrechtliche Streitigkeiten zuständig. In all diesen Fällen besteht unsere primäre Aufgabe darin, auf eine gütliche Verständigung der Parteien hinzuwirken. Die Parteien müssen persönlich zur Schlichtungsverhandlung erscheinen (Art. 204 Abs. 1 ZPO). Sie können sich von einem Rechtsbeistand oder einer Vertrauensperson begleiten lassen. (Art. 204 Abs. 2 ZPO). Übersteigt die Streitsumme CHF 2000.– nicht, können wir einen Entscheid erlassen, wenn es vor dem Friedensrichteramt nicht zu einer Einigung kommen sollte. Oder wir erteilen die Klagebewilligung. Bei Säumnis der klagenden Partei wird das Verfahren infolge Rückzugs des Schlichtungsgesuchs als gegenstandslos abgeschlossen (Art. 206 Abs. 2 ZPO). Ist die Beklagtenpartei säumig, verfahren wir, wie wenn keine Einigung zu Stande gekommen wäre (Art. 206 Abs. 2 und Art. 209-212 ZPO). Sind beide Parteien säumig, wird das Verfahren als gegenstandslos abgeschlossen (Art. 206 Abs. 3 ZPO). Bei einem Streitwert bis zu CHF 5000.– können wir einen Urteilsvorschlag unterbreiten, welchen die Parteien innert 14 Tagen nach Zustellung ablehnen können. Tun sie dies nicht, wird der Urteilsvorschlag rechtskräftiges Urteil.»

## Mehrheit der Fälle gehen nicht vors Bezirksgericht

Den konkreten Ablauf schildert Christina Staub Tanner so: «Wird eine Klage beim Friedensrichteramt eingereicht, studiere ich diese und erfasse sie in der Friedensrichtersoftware. Dann schaue ich, wann das Sitzungszimmer an der Schulhausstrasse 7 frei ist, und vereinbare einen Termin mit den beiden Parteien. Werden Rechtsanwälte beigezogen, ist die Terminvereinbarung schwieriger. Am Ver-



handlungstag stelle ich mich den beiden Parteien vor, mache eine Einleitung und Ausführungen zum Ablauf. Dann nehme ich die Personalien des Klägers und des Beklagten und ihrer allfälligen Begleitpersonen auf. Zuerst bringt der Kläger seine Klage vor, worauf der Beklagte Stellung nimmt. Es entspinnt sich so eine Diskussion, in welcher die Parteien zu einer Lösung kommen – oder eben auch nicht. Je nach Ausgang der Verhandlung stelle ich im Anschluss daran eine Klagebewilligung, einen Urteilsvorschlag oder – bei Vergleich, Klagerückzug oder Klageanerkennung – eine Verfügung aus.

---

Die offizielle Sammlung der Zürcher Gesetze beginnt mit der Mediationsverfassung von 1803.

---

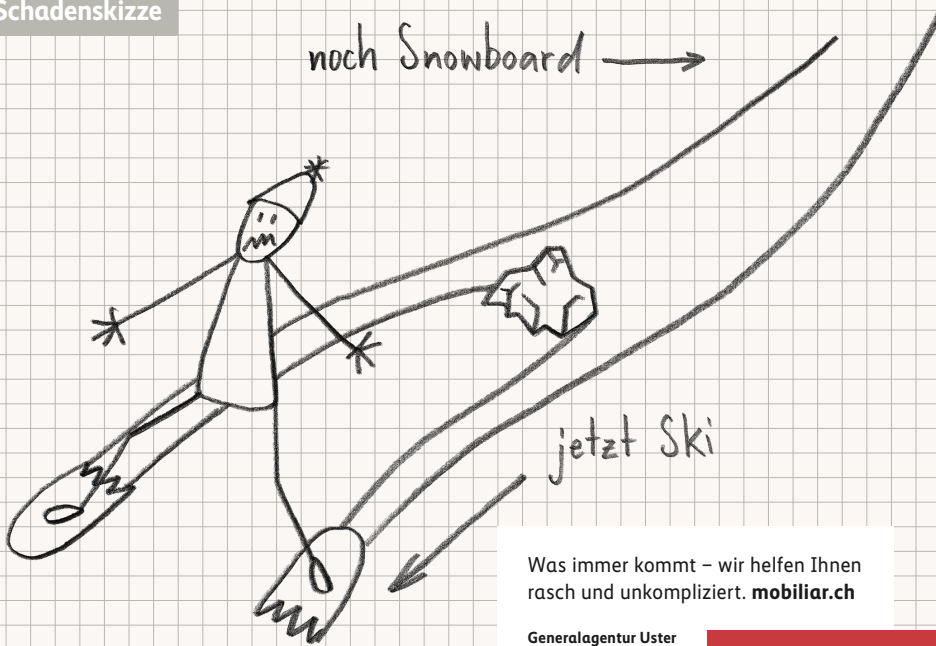
## «Wenn möglich, soweit es in eurer Macht steht: Haltet Frieden mit allen Menschen!»

---

Bisher hatte ich noch nie die Möglichkeit, ein Urteil zu fällen. Das Verfahren wird der entsprechenden Partei in Rechnung gestellt. Im vergangenen Jahr konnte ich 70 Prozent der Fälle selber erledigen. Kinderunterhaltsverfahren gehen meistens vor Gericht. Viele von mir ausgestellte Klagebewilligungen werden gar nie dem Bezirksgericht eingereicht, weil die Parteien sich doch noch einigen können.» Und so resümiert Christina Staub Tanner: «Die Friedensrichtertätigkeit ist eine gute Kombination von etwas Juristerei, dem Gebrauch des gesunden Menschenverstands und der Friedensstiftung zwischen Streitparteien ganz im Sinne von Paulus' Ermahnung an die Römer: «Wenn möglich, soweit es in eurer Macht steht: Haltet Frieden mit allen Menschen!» (Röm. 12,18).

*Giorgio Girardet*

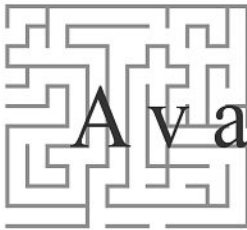
## Schadenskizze



Was immer kommt – wir helfen Ihnen rasch und unkompliziert. **mobiliar.ch**

**Generalagentur Uster**  
Gabriela Battaglia  
Bankstrasse 19  
8610 Uster  
T 044 905 9111  
uster@mobiliar.ch

**die Mobiliar**



# Avance

Die Adresse für professionelle Beratung  
von Privat- und Geschäftskunden

### **Unternehmensberatung**

Gründung, Finanzierung, Umwandlung, Controlling

### **Buchhaltung**

Führen der Buchhaltung, Abschlussberatung, Abschlusserstellung

### **Steuerberatung**

Für Unternehmen und Privatpersonen

### **Erbschafts- und Nachfolgeplanung**

Testamenterstellung, Erbschaftsteilung, Willensvollstreckung

## Avance Treuhand GmbH

Rolf Zbinden • Kreuzstrasse 15 • 8610 Uster • Telefon 044 948 22 88 • Fax 044 948 22 80 • mail@avance-treuhand.ch



# EISEN TRIFFT AUF HOLZ

## René Näf Handwerk

**2020. Die Luft ist mit Digitalisierung geschwängert und wir mittendrin. Frage? Google! Was koche ich heute? App mit Wochenplanmenü konsultieren. Keine Lust zu telefonieren? Blaue Haken abwarten, dann ist man sicher, dass die Sprachnachricht abgehört wurde. Und trotzdem sehnen wir uns nach der sogenannten inneren Ruhe. Für Waldbaden-Kurse gibt es Wartelisten und Achtsamkeitstrainings boomen. René Näf aber hat es geschafft, im Hier und Jetzt zu bleiben, indem er seine Hände, seine Intuition und die Wertschätzung für Dinge einsetzt. Und das schon seit über dreissig Jahren.**

Am letzten Haus an der Brandstrasse sieht man, dass hier ein Künstler lebt. Die mit Metallelementen kombinierten Holzstatuen beim Eingang lächeln vor sich hin. René Näf erwartet mich in seiner offenen Garage, die er als Atelier benutzt. Der gelernte Gärtner hat früher Schmuck hergestellt, Steine geschliffen und gelötet. Doch das Zusammenkleben der Einzelteile war zu schnell und endgültig für seine Natur. Er bevorzugt die Langsamkeit und das Meditative.

### Wandelbar muss es sein

René Näf versucht so oft wie möglich draussen zu arbeiten. Sogar wenn es regnet. Dabei können wunderschöne Stimmungen entstehen, die wiederum die Kreativität anregen. Regen ist Leben und die Pflanzen sind die Basis des Lebens. Sie waren schliesslich vor uns da. Dank dem Regen bildet sich Rost an seinen exponierten Backblechen. Ein Stoff, den er als Pulver oder mit Leinöl zu einem speziellen Anstrich mischt, um seine Werke zu patinieren. Schon

als Bub liebte er es, auf Abfallhalden am Waldrand oder auf Abbrüchen Gegenstände zu sammeln. Sie inspirierten ihn zum Spielen und Experimentieren. Sein archäologisches und geschichtliches Interesse sowie die Wertschätzung für die Fundstücke lässt er in seine Skulpturen und Kreationen einfließen. Am

---

**«Es gibt einen einfachen Trick, um die eigene Fantasie zu beleben: Spielen ohne Ziel.»**

---

liebsten ist er von seinen Gegenständen umgeben, damit er immer wieder daran vorbeigehen und Ergänzungen oder Änderungen anbringen kann. Es ist darum durchaus möglich, dass er für eine Skulptur fünf bis sechs Jahre braucht, ehe er mit seinem Werk zufrieden ist. «Diese Arbeit verbindet mich mit dem

---

René Näf braucht den Regen, um den Rosteffekt zu erzielen.



---

Eine Auslegeordnung der Fundstücke fördert die Kreativität.



Boden, denn jedes Einzelteil hat seine Geschichte, die man erspüren muss.», erklärt er mir. Die Ausstrahlung eines jeden einzelnen Teils ist sehr stark, was ihn wiederum inspiriert und entspannt. Meistens liegt keine konkrete Idee vor, wenn er einen Gegenstand erblickt. Er wird dann sortiert und gelagert. Es gibt einen einfachen Trick, um die eigene Fantasie zu beleben: Spielen ohne Ziel.

---

## Nebenbei ist er als Gärtner tätig.

---

### **Im eigenen Rhythmus – Abstand als Gärtner**

Der Zeitbegriff wird relativiert. Heutzutage wird das auch als «aus der Reihe tanzen» bezeichnet. Es ist seine Art, der Digitalisierung Paroli zu bieten. «In meinem Rhythmus zu leben und eigene Welten zu erschaffen, ist meine Überlebenshilfe. Auch wenn es auf professioneller Ebene schwierig ist, mache ich das, was mich glücklich macht, denn Kunst ist Kompromisslosigkeit und muss Charakter haben», verdeutlicht er mir. Das Material muss inspirieren und Ideen werden ausprobiert. Das Wichtigste dabei? ZEIT. Nicht übereilt handeln und währenddessen an andere Dinge denken, sondern eintauchen in den Prozess und alles rundherum vergessen. Auf diese Weise hat René Näf eine philosophische und didaktische Strategie entwickelt; nämlich komplett offen zu sein und sich nicht auf etwas zu fixieren. Von Zeit zu Zeit braucht aber auch er Abstand von seinen Gegenständen. Die

Natur steht dabei immer im Mittelpunkt. Nebenbei ist er als Gärtner tätig. Seine Dienste bietet er bei der Planung von naturnahen und ökologischen Gärten, bei denen die einheimischen Pflanzen Vorrang haben, an. Kurse für Erwachsene und Kinder, um ins Hier und Jetzt abzutauhen und sich mit Gegenständen zu beschäftigen, sind im Aufbau und werden auf der Homepage ausgeschrieben, sobald er startbereit ist. Bis dahin sollten wir bei unserem nächsten Spaziergang einfach einen Gegenstand in die Hand nehmen, der unseren Weg kreuzt, und zuhause bestaunen. Vielleicht kreieren wir ja schon unser erstes Kunstwerk?

*Loredana Lang-Piccinno*

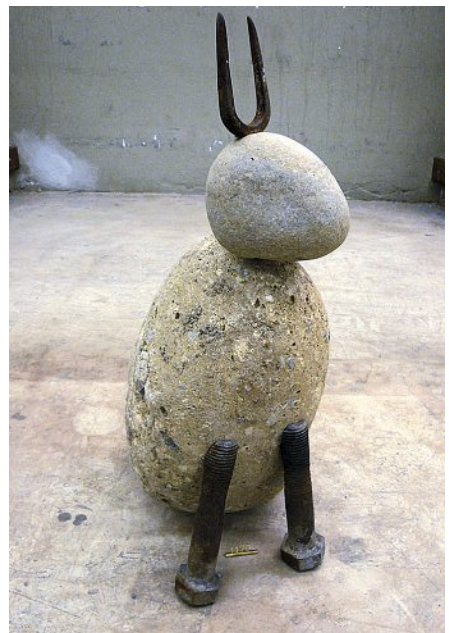


Bild rechts: Steinhasi.



# HEISS BEGEHRTE EISEN

«Alteisen» von Greuter Autoverwertung

**Ein riesiges Lager von Ersatz- und Bestandteilen oder eben «heissen Eisen» befindet sich bei der Autoverwertung Richard Greuter an der Isenrietstrasse. Manchen Oldtimerfan kann er mit einem passenden Stück aus seinem Fundus beglücken.**

Weit über die Dorfgrenzen hinaus ist das Unternehmen bei Fahrzeugliebhabern bekannt. Ob Ersatzteile oder Entsorgung, ob aus Übersee oder Europa, die Eisen sind stets begehrt.

Trotz winterlicher Kälte und Nässe ist es bei Richard Greuter angenehm warm. Die riesigen Ersatzteillager wirken auf mich magisch und ich könnte viel Zeit verbringen, all die guten Stücke zu bewundern. Doch dazu habe ich keine Zeit, denn ich habe versprochen, dass ich für das Interview nur eine halbe Stunde seiner Zeit stehlen möchte.

**Herr Greuter, wissen Sie, wie viele Ersatzteile Sie an Lager haben?**

Genau kann ich dies nicht beziffern. Es werden aber so um die 10 000 bis 15 000 Teile sein. Eigentlich könnte ich das Lager etwa um die Hälfte verkleinern, da



doch einige Fahrzeugtypen kaum noch auf der Strasse oder im Oldtimer-Fundus sind. Eine minutiöse Aussortierung würde sehr viel Zeit in Anspruch nehmen, die wir momentan einfach nicht zur Verfügung haben. Es ist auch so, dass es heute Alibaba-Shops und dergleichen gibt und Fernostware in minderer Qualität im Internet sehr günstig zu erwerben ist. Auch spüren wir, dass die alten «Chlütteri», wie wir sie liebevoll nennen, der nun wegsterbenden Generation angehören. Die heutigen Fahrzeuge sind voller Hightech, wo weder Ersatzteile noch sonst etwas selber eingebaut werden kann.

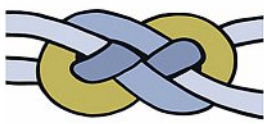
---

Zwei- und vierrädrige  
Oldtimer ...



---

... und auch alte  
Nutzfahrzeuge  
finden ...



**FISCHER**  
BUCHHALTUNG UND BERATUNG

Kundennah | Zeitgemäss | Kompetent

Buchhaltung

Unternehmensberatung

Steuern

Personalwesen

Nachlass- / Notfallplanung

«Gerne unterstützen wir Sie dabei,  
Ihre Finanzen wieder richtig  
miteinander zu verknüpfen.»

**Fischer Buchhaltung und Beratung – Luzia Fischer**  
Treuhanderin mit eidg. Fachausweis

Forchstrasse 149, Zentrum Rössliwies, 8132 Egg b. Zürich  
Phone: +41 44 516 55 05  
fischer@fischerbuha.ch / fischerbuha.ch

SVEN  HESS

Usterstrasse 14, 8617 Mönchaltorf  
Telefon 044 948 01 16  
E-Mail [svenhess@bluemail.ch](mailto:svenhess@bluemail.ch)

## Ihr Maler vom Dorf


Renovationen  
Umbauten  
Neubauten  
Div. Spritz- und Aufziehpulze  
Dekorative Malereien  
Verlegen von Teppichen  
und PVC Bodenbelägen  
Kleinere Gipsarbeiten

[www.malerhess.ch](http://www.malerhess.ch)



## WEBER ALU-FENSTERLÄDEN

**12 Modelle. Ihre  
Langzeitinvestition**

- Hagelschlag geprüft und VKF zertifiziert
- mit Lamellen- und Vollflächen-Füllung
- Einzelanfertigungen und Schiebeläden
- 100% Schweizer Qualitätsprodukt 



**NEU: SICHERHEITSGEPRÜFTE MODELLE**  
Einbruchsicherheit  
RC2 geprüft

**ERNST WEBER AG**  
METALLBAU  
8620 WETZIKON  
TEL: 044 934 30 50  
[WEBER-FENSTERLADEN.CH](http://WEBER-FENSTERLADEN.CH)

Schreinerei



Hanspeter Rütschi

Mettlenbachstrasse 2a · 8617 Mönchaltorf  
Tel 044 949 20 00 · Fax 044 949 20 01  
[www.schreinerei-ruetschi.ch](http://www.schreinerei-ruetschi.ch)

Allgemeine Schreinerarbeiten

Fenster

Glas

Küchenbau

Badmöbel

Einbruchschutz

Bänke

Türen

Treppen

Parkett

Möbel

Böden

Garderoben

Terrassenroste





### **Sind dies lediglich Blech- oder eben Eisenteile oder auch Motoren oder Interieur?**

Ich habe alles rund um das Auto bis zu ganzen Fronten und gar Motoren aus den Zwanzigerjahren. Das Sortiment setzt sich aus Getrieben, Federbeinen, Achsen bis zu kleinsten Schaltern zusammen. Teile mit Baujahr vor 1980 werfe ich nie weg. Diese kann man auch international über E-Bay verkaufen.

### **Sie zerlegen die Fahrzeuge vor der Entsorgung. Worauf achten Sie, um kein wertvolles Teil wegzuworfen?**

Es ist schwierig, den richtigen «Riecher» zu haben. Da helfen aber die Erfahrung und das Wissen, wo welches Auto Schwachstellen aufweist. Da heisst es dann, diese Komponenten zu sammeln – ob dies grössere oder kleinere Stücke sind.

### **Sind Ihre Kunden mehrheitlich in der Schweiz ansässig?**

Heute definitiv. Doch bis etwa 1999 exportierten wir beispielsweise jährlich rund 200 Tonnen Ersatzteile nach Griechenland. Von Motoren über Getriebe und Achsen – einfach alles, was die Griechen benötigten. Die Griechen zahlten für viele Fahrzeuge oder Einzelteile Luxussteuern und konnten auch keine Autos leasen. Darum reparierten sie alle Fahrzeuge so lange wie nur möglich. Als Griechenland dann in die EU kam, wurden die Gesetze geändert und der Staat bot Eintauschvergünstigungen im Leasing. So brach dieser Handel innert Jahresfrist weg. Einige Jahre später war der Handel dann auch mit Afrika eingeschränkt. Heute kommen kostengünstige Mechaniker aus Ägypten, Syrien, Libanon, Aserbeidschan oder Usbekistan in Grossgruppen, wo sie in riesigen Hallen innert Stunden Autos zerlegen, Ersatzteile in Folie schweissen und dann in ihr Land verkaufen.

### **Restaurieren Sie selbst alte Autos?**

Früher hatte ich immer ein Fahrzeug auf der Hebebühne, das ich restaurierte.



... Ersatzteile aus Richard Greuters ...

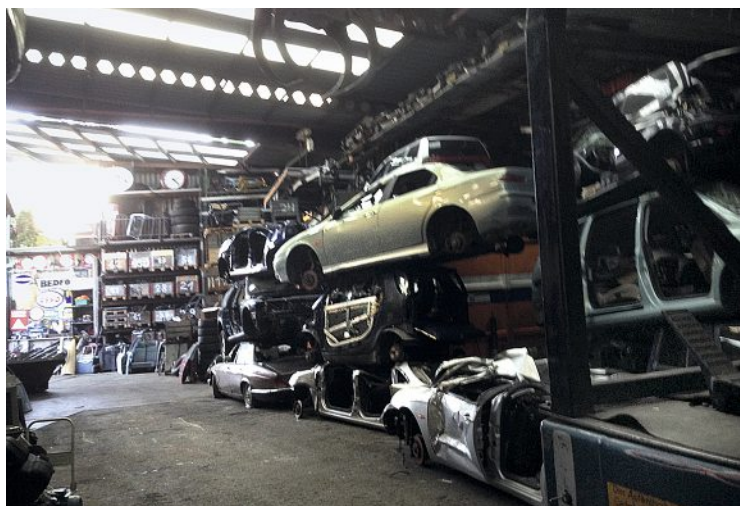
rierte. Zum Beispiel ein 70er Pontiac, einen Dodge Jahrgang 1935 oder eine Harley-Davidson 1200 m<sup>3</sup> aus dem Jahr 1931. Diese Fahrzeuge zerlegte ich vollständig und anschliessend montierte ich die Teile in neuem Glanz wieder zusammen. Momentan beschäftige ich mich in meiner Freizeit damit, ein Wohnmobil abzudichten, sodass meine Frau und ich nächstes Jahr erste Gehversuche als Camper machen können.

### **Welches war Ihr heissestes Eisen in all den Jahren?**

Das war nicht, es ist immer noch – meine Frau. Alles andere kann man gar nicht aufzählen und jedes Stück ist anders. Doch meine Frau ist in all den Jahren die Liebenswerteste geblieben.

*Rösli Konrad-Menzi*

... unerschöpflichem Fundus.





# WACHSTUM MIT GRENZEN

Die Bevölkerung Mönchaltorfs legt zu

**Nach Jahren der Stabilität kann Mönchaltorf schon bald den 4000. Einwohner begrüßen. Bleiben neu erstellte Wohnungen länger leer, wirft dies zwar Fragen auf, deswegen ist der Wohnungsbau in der Gemeinde aber noch lange kein «heisses Eisen».**

Für Mönchaltorf ist die Wohnbausiedlung Silbergrueb ein Wachstumsbeschleuniger. Wie Gemeindepräsident Urs Graf gegenüber den «Mönchaltorfer Nachrichten» im Beisein von Andrea Larry

Dass sich die Gemeinde Mönchaltorf im Wachstum befindet, wird vom FDP-Politiker bestätigt: «Zwar stagnierte in den vergangenen zehn Jahren unsere Einwohnerzahl zwischen 3400 und 3600 Menschen, doch Ende 2019 lebten hier schon rund 3900 Personen.» Gemeinderätin Andrea Larry (SP) blickt ihrerseits voraus: «Wir rechnen mit einem Höchststand von vielleicht 4400 bis 4500 Einwohner/-innen.»

## Über Verdichtung wachsen

Kann denn eine Gemeinde beliebig wachsen? Schliesslich bedeutet Grösse ja auch Stärke. Greift diese banale Schlussfolgerung selbst bei uns Menschen zu kurz, hat sie bei einer Gemeinde erst recht keine Gültigkeit. Konkret sind einer Gemeinde beim Wachstum planerisch enge Grenzen gesetzt.

Urs Graf erklärt: «In einer Gemeinde, wie wir es sind, hat Wachstum über innere Verdichtung zu erfolgen. Wir können nicht sagen: Hier haben wir noch Land, lasst uns bauen. Vielmehr darf Land, das nicht schon eingezont ist und auch zu keiner Reservezone gehört, grundsätzlich nicht neu eingezont und somit überbaut werden.»

## «Wachstum hat über innere Verdichtung zu erfolgen.»

(erste Vizepräsidentin und im Gemeinderat für die Bereiche Hochbau, Planung und Kultur verantwortlich) ausführt, wird erwartet, dass man dank des Bezugs der dritten Etappe der Silbergrueb im April schon bald den 4000. Einwohner wird begrüßen können.

Gemeinderätin Andrea Larry und Gemeindepräsident Urs Graf freuen sich, weitere Zuzüger willkommen zu heissen.



## Der Richtplan diktiert

Was wo überhaupt möglich ist, besagt der kantonale Richtplan. Dieses zentrale Steuerungsinstrument der Kantone kennt man seit dem nationalen Raumplanungsgesetz (RPG) vom 22. Juni 1979, die aktuelle Fassung im Kanton Zürich ist vom April 2015. Wie Andrea Larry erklärt, figuriert Mönchaltorf im Rahmen des Richtplans im «Handlungsraum Kulturlandschaft». Solche Handlungsräume wurden definiert, um es den Gemeinden zu ermöglichen, sich im Rahmen der jeweils angestrebten Raumordnung zu entwickeln.

Darüber hinaus soll die Gemeinde so den ebenfalls definierten «Handlungsbedarf» befriedigen können. Bei Kulturlandschaften wurde zum Beispiel als Bedarf erkannt, dass noch verbliebene unverbaute Landschaftskammern erhalten bleiben sollen. «Uns ist dennoch ein leichtes Wachstum erlaubt, und dieses setzen wir auch um», betont Andrea Larry. Man muss dabei wissen, dass die Gemeinde zwischen dem Mettlenbach und der aktuellen Siedlung Silbergrueb noch über eine solche Landreserve an erschlossenem und bebaubarem Grund im Umfang von rund 14 000 Quadratmetern verfügt.

### Andere Zeiten

Beeinflusst heute ein derartiges Regelwerk die Bevölkerungsentwicklung einer Gemeinde massiv, herrschten schon andere Zeiten mit schier ungebremsstem Wachstum. Urs Graf: «In den frühen 70er-Jahren entstanden bei uns die Quartiere Bruggächer und Langenmatt. Allein im Bruggächer wurden zwischen 1972 und 1974 nicht weniger als 238 Wohnungen erstellt. Auf einen Schlag wuchs damit die Bevölkerung des Dorfes um Hunderte.»

Der Gemeindepräsident schlägt eine Brücke zur Gegenwart und ergänzt: «Eine solche Explosion werden wir selbst mit der Silbergrueb nicht haben.» Und auch die Einstellung änderte sich. Konn-



te einen in der Phase der Hochkonjunktur in den 60er- und Anfang der 70-Jahre noch der Eindruck ereilen, es sei egal, ob der erstellte Wohnraum wirklich benötigt wird, ist dies heute komplett anders.

Im Bruggächer-Quartier wurden für ein Dorf schon fast imposante Wohnhäuser gebaut.

## «Der Wohnungsbau ist hier sicher kein heisses Eisen.»

### Kein «heisses Eisen»

Ein Beispiel, dass hier genau hingeschaut wird, gibt es ausgerechnet über die Mönchaltorfer Silbergrueb zu berichten. So titelte der «Zürcher Oberländer» am 27. April 2019: «Zu viele Wohnungen für zu wenig Mieter». Die Regionalzeitung hielt fest, dass «in der Wohnbausiedlung Silbergrueb Neubauwohnungen seit einem halben Jahr leer stehen». Baute



In der Langenmatt findet man den für die 70er-Jahre typischen Baustil.



**Ölwechsel inkl. Material schon ab Fr. 165.-**

**Wir führen Wartungen, Service  
und Reparaturen an allen  
Fahrzeugmarken durch.**

**Garage  Kreisel AG**

Die kompakte Nr. 1



Way of Life!

Isenrietstrasse 5a  
8617 Mönchaltorf  
Tel. 043 277 80 81  
www.garagekreisel.ch

**MFK Vorführbereitstellen für Fr. 180.-**

- Motor, Chassis und Unterbodenreinigung
- Messung der Bremswirkung und Schwingungsdämpfer auf dem Prüfstand
- Funktionskontrolle der Fahrzeugbeleuchtung (Einstellung Abblendlicht und Nebellampe)
- Sicherheitskontrolle von Motor, Getriebe, Fahrwerk, Aufhängung, Bremsen, Auspuffanlage etc.
- Fahrzeug aussen und innen reinigen, alte Vignetten entfernen
- (exkl. Behebung von allfällig entdeckten Mängeln und Material)

**CANNABIS, TABAK,  
ALKOHOL, GAMEN, HANDY**

**MACHEN SIE  
SICH SORGEN?**

**ELTERN-HOTLINE  
043 399 10 99**

**DIENSTAG, 14 - 17 UHR  
DONNERSTAG, 9 - 12 UHR**

**vertraulich und kostenlos**

[www.sucht-praevention.ch/elternhotline](http://www.sucht-praevention.ch/elternhotline)



**Wir drucken und binden  
die schönsten Fotobücher  
der Schweiz.**

[www.bookfactory.ch](http://www.bookfactory.ch)

**bookfactory** by bubu



**Schatt Getränke**

Gastroservice

Festservice

Hauslieferungen

Isenrietstrasse 15, 8617 Mönchaltorf  
Tel. 044 982 10 10, Fax 044 982 10 19

[prost@getraenkeschatt.ch](mailto:prost@getraenkeschatt.ch), [www.getraenkeschatt.ch](http://www.getraenkeschatt.ch)



man also in der kleinsten Gemeinde des Bezirks Uster Wohnraum auf Reserve? Ist der Wohnungsbau in Mönchaltorf gar ein «heisses Eisen»?

Gemeindepräsident Urs Graf weist diese These klar zurück: «Der Wohnungsbau hier ist sicher kein heisses Eisen.» Graf geht sogar noch einen Schritt weiter und räumt ein, dass er ursprünglich angenommen hatte, dass es «viel länger dauern wird, um die in den Bauetappen 1 und 2 erstellten Wohnungen in der Silbergrueb zu besetzen». Dass nur rund ein Jahr nach der ersten Ausschreibung fast alle dieser Genossenschaftswohnungen vermietet sein würden, habe ihn überrascht.

### Silbergrueb auf Kurs

Wie es effektiv mit den Vermietungen in der Silbergrueb steht, berichtete uns auf Anfrage Patricia Ehrbar, Bereichsleiterin Kommunikation in der Siedlungsgenossenschaft Sunnige Hof. Sie bestätigt, dass «in der ersten und zweiten Etappe namentlich die Vermietung der Parterrewohnungen länger dauerte».

Dafür habe man bei den Wohnungen in der ab April 2020 bezugsbereiten dritten Etappe keine Probleme gehabt, Parterrewohnungen zu vermieten. Gemäss der Sprecherin der Siedlungsgenossenschaft waren zum Redaktionsschluss Mitte Januar die Wohnungen der ersten Etappe alle vermietet und von der zweiten Etappe noch zwei Wohnungen frei. Bei der dritten Etappe wurden noch vier freie Wohnungen gezählt.

### Nächste Phase kommt

Denkt man an die bauliche Zukunft Mönchaltorfs, ist auch die vierten Etappe der Silbergrueb ein Thema. Das entsprechende Grundstück ist bereits im Besitz der Siedlungsgenossenschaft Sunnige Hof. Patricia Ehrbar sagt zu diesen Plänen: «Wir haben an der Generalversammlung 2018 unserer Genossenschaft einen Grundsatzentscheid zur Nutzungsänderung zugunsten eines Projekts für «Wohnen im Alter» eingeholt.» Weil sich diese Projektänderung



auf den Gestaltungsplan auswirkt, müsse dessen neue Version noch von der Mönchaltorfer Gemeindeversammlung genehmigt werden.

«Liegt die Zustimmung zu dieser Gestaltungsplanänderung vor, werden unsere Genossenschafterinnen und Genossenschafter über den dazugehörigen Baukredit abstimmen», erklärt Patricia Ehrbar von der Siedlungsgenossenschaft Sunnige Hof. Was genau das Projekt «Wohnen im Alter» enthalte, könne derzeit noch nicht gesagt werden. Derzeit gewinne man mit dem Projekt «Das-Haus» in Albisrieden «erste Erkenntnisse bezüglich altersfreundlichem Wohnen». Wie viele Einwohner wohl Mönchaltorf haben wird, wenn dann effektiv einmal Seniorinnen und Senioren diese Wohnungen beziehen, wird man sehen.

*Martin Mäder*

### Bau- und Zonenordnung (BZO)

Haupt-Planungsinstrument einer Gemeinde ist die Bau- und Zonenordnung (BZO). Sie legt fest, auf welchem Grundstück man wie bauen darf, wenn überhaupt. Die BZO orientiert sich am übergeordneten Richtplan und ist auf diesen abgestimmt. Wird das Reglement überarbeitet, ist die Änderung vom Kanton zu genehmigen und die neue Fassung geht zudem vor die Gemeindeversammlung. Die aktuelle BZO der Gemeinde Mönchaltorf datiert vom 19. Juni 2017.

---

Hier spriesst schon bald Rasen und Kinder werden diese Häuser der dritten Etappe der Silbergrueb beleben.

# «KONZEPT 2020»



bibliothek  
mönchaltorf

## Modernisierung der Bibliothek bis 2025

**Das Selbstverständnis der Bibliotheken hat sich im Lauf der Jahre geändert – von reinen «Bücherausleihstationen» haben sie sich zu Aufenthaltsorten mit Spieltischen, Leseorten und Arbeitsplätzen, ausgerüstet mit Computer und Drucker, gewandelt.**

Im Jahr 1988 wurde die Bibliothek im Gemeindezentrum Mönchhof eröffnet. Gestartet wurde damals noch mit Zettelkatalogen und Stempelkarten. Im Jahr 2000 wurde der Medienkatalog digitalisiert, neue Medien kamen hinzu und verschwanden wieder (Videokassetten, Hörkassetten u. a.). Mittlerweile können unsere Kunden im Rahmen ihrer Kundenkarte digitale Medien (E-Books usw.) herunterladen.

Im Jahr 2013 wurde die Bibliothek um einen zusätzlichen Raum erweitert. Letztes Jahr wurde ein Büro aufgehoben – an dieser Stelle stehen nun drei Tische für verschiedenste Aktivitäten zur Verfügung. Sie werden rege als Spieltische genutzt.

### Steter Wandel

Bibliotheken befinden sich in stetem Wandel – auch die Bibliothek Mönchaltorf muss sich den neuen Gegebenheiten anpassen, um weiterhin attraktiv zu bleiben. Vor diesem Hintergrund wurde das «Konzept 2020» der Bibliothek erarbeitet, mit Beschluss des Gemeinderats Mönchaltorf vom 16. April 2019 bewilligt und per 1. Januar 2020 in Kraft gesetzt. Ein Punkt des Konzepts 2020 ist dabei die Renovation der inzwischen 32-jährigen Bibliothek. Bis ins Jahr 2025 wird die Bibliothek etappenweise saniert und modernisiert. Gestartet wird im Jahr 2020 mit einer Planung und Beratung durch einen Bibliothekseinrichtungs-Anbieter – ab dem Jahr 2022 werden die ersten Arbeiten beginnen. Natürlich sind wir auch in dieser Phase für Sie da und freuen uns auf Ihren Besuch!

*Für das Bibliotheksteam  
Diana Brändli*



### Veranstaltungen ab Februar 2020

Samstag, 8. Februar 2020	9.30 Uhr	Gschichtäziti
Donnerstag, 13. Februar 2020	12–13.10 Uhr	Bibliothek-Lunch
Samstag, 7. März 2019	9.30 Uhr	Gschichtäziti

# EINSCHULUNG



im Schuljahr 2020/21

**Mönchaltorfer Kinder, die bis zum 31. Juli 2020 vier Jahre alt werden, sind ab dem Schuljahr 2020/21 zum Besuch des Kindergartens verpflichtet. Die Kinder besuchen in der Regel zwei Jahre den Kindergarten, sechs Jahre die Primar- und drei Jahre die Sekundarstufe.**

Aufgrund der Schulpflicht ist keine Anmeldung durch die Eltern erforderlich. Die Schulverwaltung hat den Eltern der betroffenen Kinder im Januar 2020 einen entsprechenden Informationsbrief zugestellt. Die Klassenzuteilung wird bis Ende Mai 2020 schriftlich durch die Schulleitung mitgeteilt.

*Schulbehörde Mönchaltorf*



## Gärtnerei Egli GmbH

Inhaberin Claudia Egli  
Topfpflanzen/Schnittblumen  
Unterhalt/Überwinterung

044/984 08 14

Lätten 17, 8132 Egg  
info@gaertner-egli.ch  
www.gaertner-egli.ch

**Aktuell eigene frisch geschnittene Tulpen. Hauslieferungen zu Ihnen und Freunden.**





**Sanitär** **Heizung**  
Service • Reparaturen • Installationen

Bruno Elsener • Widenbüelstrasse 2 • 8617 Mönchaltorf  
079 262 83 14 • 044 948 00 54 • bruno.elsener@bluewin.ch

- **Bad-Architektur**
- Gestaltung / Planung
- Baubegleitung
- Ausstellung

- **Sanitär**
- Ausführungen
- Wartungen und Reparaturen
- Haushaltgeräte

- **Spenglerei**
- Metalldächer
- Fassaden
- Flachdächer

**kaufmann**



**Kaufmann  
Sanitär + Spenglerei AG**  
Im Hanselmaa 6  
CH-8132 Egg

Tel. 044 986 29 00  
Fax 044 986 29 01

E-Mail: info@kaufmann-egg.ch

**Öffnungszeiten Ausstellung**

Mo–Fr 09.00–12.00 Uhr  
13.00–17.00 Uhr

**Öffnungszeiten Büro**

Mo–Fr 07.30–12.00  
13.00–17.00

www.kaufmann-egg.ch



**Hoch- und Tiefbau, Renovationen,  
Neubauten, Umbauten, Kundenarbeiten,  
Unterlagsböden, Zementüberzüge**

Industriestrasse 2, 8625 Gossau ZH  
Telefon 044 936 70 70, [www.kuenzli-ag.ch](http://www.kuenzli-ag.ch)

**Künzli AG**  
BAUUNTERNEHMUNG

**IEB**

IEB AG

**Wir haben den Durchblick.  
Ihr Treuhandbüro in Ihrer Region.**



Wir bieten umfassende Dienstleistungen und Beratungen in folgenden Bereichen:

**Buchhaltung / Rechnungswesen  
Lohnbuchhaltung  
Steuerberatung  
Liegenchaftsverwaltung**

Das Team von IEB übernimmt Ihre administrativen Aufgaben, damit Sie sich ganz auf Ihr Tagesgeschäft konzentrieren können.

**Wir freuen uns, von Ihnen zu hören.**

IEB AG | Gewerbestrasse 18 | 8132 Egg ZH  
043 833 80 40 | [info@ieb.ch](mailto:info@ieb.ch) | [www.ieb.ch](http://www.ieb.ch)

## Die drei Rollen des musikalischen KMU

**Die Musikschule Uster Greifensee MSUG schlüpft als Musikschule, Kulturanbieterin und KMU in drei unterschiedliche und gleichzeitig eng ineinandergreifende Rollen.**

Als musikalisches Kompetenzzentrum und Partnerin für Kulturinstitutionen ist die MSUG eine wichtige Kulturveranstalterin der Region. Sie beteiligt sich aktiv am kulturellen Leben, ergänzt und bereichert die lokale Kulturszene und tritt in gemeinsamen Projekten – wie beispielsweise mit der Kulturkommission Mönchaltorf – mit örtlich aktiven Kulturanbietern auf.

In ihrer eigenen Konzertreihe zeigt sie Konzerte auf hohem, professionellem Niveau. Dabei präsentieren sich die Musiklehrpersonen in ihrem angestammten Beruf als Musikerinnen und Musiker, oft-

mals zusammen mit Gastkünstlern oder in Programmen mit ihren Kolleginnen und Kollegen.

Als unabhängiger Verein mit Leistungsauftrag unterrichten über 70 Musikerinnen und Musiker rund 1800 Kinder, Jugendliche und Erwachsene aus Uster, Greifensee und seit 2014 auch aus Mönchaltorf. Die MSUG übernimmt somit als attraktive Arbeitgeberin eine wichtige Funktion in der Region. Acht Vorstandsmitglieder, zwei Schulleiter und drei Mitarbeiterinnen sorgen strategisch, organisatorisch und administrativ für einen reibungslosen Ablauf.

Das Herzstück aber ist und bleibt die Musik, um sie dreht sich alles.

*Bettina Waser  
Veranstaltungen/PR*

Matinee mit drei Musiklehrpersonen MSUG und einer erwachsenen Schülerin v.l.n.r.: Silvia Vilaplana, Werner Bader, Qiling Chen und JiaYi Pei.



Ihr Kaminfeger Team Nielsen wünscht Ihnen  
viel Glück und Freude im 2019

  
**Nielsen**  
Kaminfegermeister + Feuerungskontrolleur

**Erik Nielsen**  
Kaminfegermeister

Isenrietstrasse 11c  
8617 Mönchaltorf  
Tel. 044 948 06 20  
info@nielsen-kaminfeger.ch

www.nielsen-kaminfeger.ch



Jassen Sie sich Ihren  
Einkaufs-RABATT  
bei uns aus  
(ohne rezeptpflichtige Medikamente)

**Apotheke Dobler AG**

8132 Egg am Pfannenstiel

Dorfplatz 4, Tel. 044 984 31 31  
täglicher Hauslieferdienst



  
**Girsberger  
+Sieber AG**  
**GetränkeService**

**Haus-, Büro-,  
Gastro-, Fest-  
lieferungen**

Riedikerstrasse 5 8610 Uster Tel. 044 905 69 99 Fax 044 905 69 90 [www.gs-getraenke.ch](http://www.gs-getraenke.ch)



**HANS BÜHLER**  
**METALLBAU GmbH**

Ausführung sämtlicher Stahl- und Metallbau-  
arbeiten

Industriestrasse 7  
8625 Gossau ZH

Telefon 044 936 64 44  
Telefax 044 936 64 45  
info@buehler-metallbau.ch



## Programm 2. Semester 2020

**Die beliebte Reihe der Kochkurse wird dieses Semester mit folgenden Kursen weitergeführt:**

«**Bünder Spezialitäten**» von Christine Heusser – ein kulinarischer Bündner Abend, an welchem Ferienstimmung aufkommen soll.

Salvatore Cicero zeigt in «**vegane Sommergerichte**» und «**Osterschmaus vegan**», wie Kochen ohne Fleisch, Fisch, Eier und Milchprodukte funktionieren kann.

Süsse Versuchungen mit Angela Bürgler: «**Pralinen**» und «**Osterhasen giessen**» – wer kann da schon widerstehen?

Linus Coray lehrt uns in seinen beiden Kursen «**Tipps und Tricks: Grundlagen**» und «**Tipps und Tricks: Asiatische Küche**», wie man einfache und leckere Gerichte auf den Teller zaubern kann.



Um Gesundheit und Körper geht es auch im Kurs «**Komm faulenzeln – Entspannen für Einsteiger und Fortgeschrittene**». Dabei lernen Sie unter der Leitung von Nathalie Meyer verschiedene Entspannungsübungen mit den Methoden Meditation, progressive Muskelrelaxation und Atemtherapie kennen.

Unsere Haut ist täglich Reizen und Umwelteinflüssen ausgesetzt, höchste Zeit, uns und unserer Haut eine Verwöhnungskur zu gönnen. Unter der Leitung



von Janine Arm verarbeiten Sie hochwertige, pflanzliche Rohstoffe – kreieren Sie ein «**exklusives Verwöhnprogramm mit Naturkosmetik**».

Christa Keller vermittelt in ihrem spannenden «**Schmiede-Kurs**», wie Sie mit handwerklichem Geschick und Kreativität tolle Gegenstände über dem Feuer herstellen können.

Praxishilfe bietet Ihnen Carmela Schnyder in ihren Kursen «**Steuererklärung am PC selber ausfüllen**» und «**Risikofrei selbstständig**» – hilfreiche Tipps vom Profi.

Weitere Informationen zu den Erwachsenenkursen und Kursausschreibungen finden Sie unter:

[www.schulemoenchaltorf.ch](http://www.schulemoenchaltorf.ch) – Angebote-Erwachsenenkurse

Anmeldungen an:

[erwachsenenkurse@schulemoenchaltorf.ch](mailto:erwachsenenkurse@schulemoenchaltorf.ch)  
Nicole Blickenstorfer,  
Kordinatorin Erwachsenenkurse

# Mönchaltorfer Vereine

<b>Albanischer Kulturverein «ATDHEU»</b>		Gr 2011
Bajram Kllokoqi, Postfach 156	043 277 80 37	Mi 36
<b>Cevi Mönchaltorf, <a href="http://www.cevimoenchi.ch">www.cevimoenchi.ch</a></b>		Gr 1988
Eveline Berger v/o Felina, Bruggächerstrasse 20	044 948 05 18	Mi 70
<b>Cevi-Verein</b>		Gr 1993
Rahel Aschwanden, Müllerwis 2, 8606 Greifensee	079 621 40 64	M 20
<b>Chlausgruppe Mönchaltorf</b>		Gr 1983
Carmen Oertle, In der Schwerzi 38, <a href="mailto:carmen.oertle@bluewin.ch">carmen.oertle@bluewin.ch</a>	043 277 82 40	M 20
<b>Elternkafi «Schnäggehüsli», <a href="http://www.treffpunkt-schnaeggehuesli.jimdosite.com">www.treffpunkt-schnaeggehuesli.jimdosite.com</a></b>		Gr 1986
Rebekka Amacher, <a href="mailto:rebamacher@bluewin.ch">rebamacher@bluewin.ch</a>	044 520 93 94	Mi 15
<b>Familienverein, <a href="http://www.fa-moe.ch">www.fa-moe.ch</a></b>		Gr 1989
Nicole Krismer, Südstrasse 6g	044 994 92 15	Mi 50
<b>Faustballgruppe, <a href="http://www.fgmoenchi.ch">www.fgmoenchi.ch</a></b>		Gr 1979
Max Meili, Mannenrain 4, 8635 Oberdürnten, <a href="mailto:max.meili@papadur.ch">max.meili@papadur.ch</a>	079 219 97 21	Mi 25
<b>Feuerwehrverein</b>		Gr 1996
Ronald Fehr, Archstrasse 19, 8610 Uster	044 994 91 11	Mi 85
<b>Frauenriege</b>		Gr 1972
Brigitte Elsener, Widenbuelstrasse 2	044 948 00 54	Mi 33
<b>Frauenverein, <a href="http://www.frauenmoenchi.ch">www.frauenmoenchi.ch</a></b>		Gr 1914
Edith Vogt, Bruggächerstrasse 2, <a href="mailto:vize@frauenmoenchi.ch">vize@frauenmoenchi.ch</a>	044 994 95 04	Mi 177
<b>Fussballclub Mönchaltorf, <a href="http://www.fcmoenchtorf.ch">www.fcmoenchtorf.ch</a></b>		Gr 1956
Marc Schäffeler, <a href="mailto:praesidium@fcmoenchtorf.ch">praesidium@fcmoenchtorf.ch</a>	079 764 34 99	Mi 377
<b>Gewerbeverein</b>		Gr 1988
Sven Hess, Himmelsbergstr. 5	044 948 01 16	Mi 80
<b>Gönnerverein «Tonprojekte Sela Bieri», <a href="http://www.tonprojekt.ch">www.tonprojekt.ch</a></b>		Gr 2005
Theo Sutter, Im Widenbuel 4	044 994 91 15	Mi 17
<b>Jodelclub «Heimelig»</b>		Gr 1962
Lorenz Kunz, Frohberg, 8133 Esslingen, <a href="mailto:biohof-frohberg@bluewin.ch">biohof-frohberg@bluewin.ch</a>	043 277 05 05	Mi 21
<b>Katholische Kindergruppe «JuBla», <a href="http://www.jubla-egg.ch">www.jubla-egg.ch</a></b>		Gr 1984
Denise Allemann, Pfannenstielstr. 6, 8618 Oetwil am See	079 737 43 51	Mi 30
<b>Landwirtschaftlicher Verein, <a href="http://www.lvmoenchtorf.ch">www.lvmoenchtorf.ch</a></b>		Gr 1927
Heinz Kunz, Heidihof 1	044 948 03 51	Mi 40
<b>Männerchor am Greifensee, <a href="http://www.maennerchor-am-greifensee.ch">www.maennerchor-am-greifensee.ch</a></b>		Gr 1901
Eduard Meier, Mülibachstr. 53,	044 948 05 41	Mi 28
<b>Männerkochklub Mönchaltorf, <a href="http://www.mkkm.ch">www.mkkm.ch</a></b>		Gr 1996
Beat Blumer, <a href="mailto:kochen@mkkm.ch">kochen@mkkm.ch</a> ,	044 948 09 49	Mi 12
<b>Männerriege, <a href="http://maennerriege.moenchtorf.ch">maennerriege.moenchtorf.ch</a></b>		Gr 1948
Walter Vogel, In der Schwerzi 3, <a href="mailto:walter.vogel@bluewin.ch">walter.vogel@bluewin.ch</a>	079 672 63 84	Mi 75
<b>Mönchaltorfer Forum, <a href="http://www.moenchtorf-forum.ch">www.moenchtorf-forum.ch</a></b>		Gr 1967
Felix Hess, Mülibachstr. 55	044 994 56 66	Mi 135
<b>Möncholdies</b>		Gr 1987
Gerhard Ostwaldt, Bruggächerstr. 16	079 247 08 40	Mi 8
<b>Musikverein, <a href="http://www.musikverein-moenchtorf.ch">www.musikverein-moenchtorf.ch</a></b>		Gr 1946
Isabella Zollinger, Schwerzisteg 4, <a href="mailto:praesidentin@musikverein-moenchtorf.ch">praesidentin@musikverein-moenchtorf.ch</a>	044 948 07 04	Mi 26

<b>Naturschutzverein, <a href="http://www.nsv-moenchaltorf.ch">www.nsv-moenchaltorf.ch</a></b>		Gr 2012
Theo Sutter, Im Widenbüel 4	044 994 91 15	Mi 93
<b>Pfadi vis-à-vis Gossau-Grünigen-Mönchaltorf, <a href="http://www.pfadivisavis.ch">www.pfadivisavis.ch</a></b>		Gr 1992
Fabio Suremann v/o Emiko, Im Haufland 29a, 8627 Grünigen	076 543 49 38	Mi 150
<b>Plausch-Chor</b>		Gr 1985
André Riederer, Widenbüelstrasse 1d, <a href="mailto:ariederer@swissonline.ch">ariederer@swissonline.ch</a>	044 948 06 96	Mi 30
<b>Quiltgruppe, <a href="http://www.quiltgruppe-moenchaltorf.ch">www.quiltgruppe-moenchaltorf.ch</a></b>		Gr 1988
Erika Bollinger, Hohfurrenstrasse 22	044 948 11 85	Mi 21
<b>Samariterverein, <a href="mailto:praesident@samariter-egg-moenchaltorf.ch">praesident@samariter-egg-moenchaltorf.ch</a></b>		Gr 1934
Denise Appenzeller, Forchstrasse 88, 8132 Egg bei ZH	043 277 03 83	Mi 25
<b>Schützenverein, <a href="http://www.sv-moenchaltorf.ch">www.sv-moenchaltorf.ch</a></b>		Gr 1860
Postfach, <a href="mailto:info@sv-moenchaltorf.ch">info@sv-moenchaltorf.ch</a>	044 994 95 04	Mi 50
<b>Schwingklub Zürcher Oberland</b>		Gr 1905
Erich Bleicher, Usterstr. 11	044 948 01 31	Mi 905
<b>Segelclub oberer Greifensee Maur, <a href="http://www.scogm.ch">www.scogm.ch</a></b>		Gr 1978
Marc Vollmer, Corrodistr. 3, 8037 Zürich	043 271 42 38	Mi 100
<b>Senioren für Senioren Mönchaltorf</b>		Gr 2013
Renato Egger, Präsident, Widenbüelstr. 5	076 441 39 51	Mi 119
<b>Slacklining Mönchaltorf, <a href="http://www.slacklining-moenchi.ch">www.slacklining-moenchi.ch</a></b>		Gr 2009
Timo Sulzer, Im Widenbüel 2	044 948 11 11	Mi 12
<b>Tennisclub, <a href="http://www.tcmoenchaltorf.ch">www.tcmoenchaltorf.ch</a></b>		Gr 1976
Peter Stadler, Langenmattstr. 68	044 948 16 03	Mi 210
<b>Theaterverein, <a href="http://www.thvm.ch">www.thvm.ch</a></b>		Gr 1990
David Kuster, <a href="mailto:info@thvm.ch">info@thvm.ch</a>	077 428 24 52	Mi 19
<b>Turnverein, <a href="http://www.tvmoenchi.ch">www.tvmoenchi.ch</a></b>		Gr 1912
Patrik Siegenthaler, <a href="mailto:info@tvmoenchi.ch">info@tvmoenchi.ch</a>	079 533 28 26	Mi 110
<b>Turnverein Jugend, <a href="http://www.tvmoenchi.ch">www.tvmoenchi.ch</a></b>		
Martin Gadiant, <a href="mailto:info@tvmoenchi.ch">info@tvmoenchi.ch</a>	079 221 11 50	Mi 160
<b>Unihockeyclub Mönchaltorf, <a href="http://www.uhcmoenchaltorf.ch">www.uhcmoenchaltorf.ch</a></b>		Gr 1996
Martin Elsener, Werli 13, 8627 Grünigen, <a href="mailto:maede.elsener@bluewin.ch">maede.elsener@bluewin.ch</a>	079 467 39 72	Mi 35
<b>Verein Pro Pfadi vis-à-vis Gossau-Grünigen-Mönchaltorf</b>		Gr 1980
Patrick Widmer, Hungerbüelstr. 28, 8614 Bertschikon, <a href="http://www.pfadiheime-visavis.ch">www.pfadiheime-visavis.ch</a>	044 935 25 76	Mi 90
<b>Verein Privatwaldverband</b>		Gr 2002
Ernst Müdespacher, Tobel 1	044 948 19 06	Mi 44
<b>Verkehrsverein VVM, <a href="http://www.vvmoenchaltorf.ch">www.vvmoenchaltorf.ch</a></b>		Gr 1935
Elisabeth Eberle, Langenmattstrasse 48	044 948 14 53	Mi –
<b>Volkstanzgruppe, <a href="http://www.volkstanzmoenchi.ch">www.volkstanzmoenchi.ch</a></b>		Gr 1985
Hans Hugentobler, Mülibachstr. 57	044 948 03 00	Mi 20
<b>Volleyballclub, <a href="http://www.vbcmoenchaltorf.ch">www.vbcmoenchaltorf.ch</a></b>		Gr 2003
Marcel Schleinkofer, Südstr. 42	078 671 43 43	Mi 20
<b>WAM Werkatelier Mönchaltorf</b>		Gr 1999
Annemarie Portmann, Seestr. 27	044 948 04 62	Mi 48



Alles unter einem Dach



Ihr Partner für alles rund ums Fahrzeug

### Huser Automobile AG

Garage · Carrosserie · Spritzwerk  
Mettlenbachstrasse 7 · 8617 Mönchaltorf  
Tel. 044 949 10 00  
info@huser-automobile.ch  
www.huser-automobile.ch

ISUZU



CARXPERT

VSCI Carrosserie

Pannen! Unfall! Hilfe! 24 Std. Tel. 044 949 10 00

LEUTENEGGER

Installations AG

Sanitär / Heizung / Spenglerei

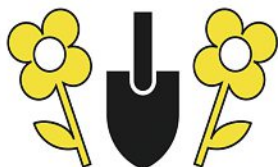
Keinen  
Dachschaden mehr!

Dank unserer Abdichtungs-Equipe  
für Steil- und Flachdächer.



Leutenegger Installations AG

Industriestrasse 39 ■ 8625 Gossau  
044 936 65 65 ■ www.leutenegger-insta.ch



# Liechti AG

## Abteilung Gartenbau

Im grünen Hof 52, 8133 Esslingen, Telefon 043 277 86 27, Telefax 043 277 86 28, Natel 079 934 86 90, www.gartenbau-liechti.ch  
Seestrasse 105, 8700 Küsnacht, Telefon 044 910 04 57, Telefax 043 277 86 28, Natel 079 934 86 90, www.gartenbau-liechti.ch  
Werkhof: Isenrietstrasse 14, 8617 Mönchaltorf, Telefax 043 277 86 28

## Hurter Transport AG

Südstrasse 27  
8617 Mönchaltorf  
Telefon 044 948 09 67  
Natel 079 662 71 37  
Fax 044 948 22 92

## Dank Verzicht – mehr Freude, mehr Lebensqualität

**Am Mittwoch, 26. Februar, beginnt für Christen eine spezielle Zeit: die Fastenzeit. Man nennt diese Zeit bis Ostern auch Passionszeit, weil das Leiden und Sterben von Jesus in den Vordergrund tritt.**

Aber warum soll in dieser Zeit gefastet werden? Vor noch nicht allzu langer Zeit lebten die Menschen in Europa nicht im heutigen Überfluss. Wollte man ein Fest feiern mit schmackhaftem Essen, musste man sich dies vom Mund absparen. Da gab es dann eben einige Zeit kein Fleisch, keine Eier, keine Butter und dergleichen. Aus demselben Grund war auch die Adventszeit eine Fastenzeit.

Heute ist zu jeder Zeit beinahe alles zu haben. Und dies nicht nur, was Esswaren

betrifft. Es gibt auch einen Überfluss an Informationen durch die sozialen Medien, an Freizeitmöglichkeiten und an Materielem. Hektik und Gehetze sind oft die Folge. Doch die Passionszeit war jeweils eine Zeit der Besinnung, in der man sich Zeit für Gott und sich selbst nahm.

Um zu testen, ob Verzicht unsere Lebensqualität steigert, werde ich mit der Konfgruppe in der Passionszeit ein Experiment machen. Wir werden uns der Aktion «time:out» des Blauen Kreuzes anschliessen. Es geht dabei darum, über eine begrenzte Zeit auf gewisse Dinge zu verzichten. Wäre diese Aktion auch etwas für Sie, Ihre Familie, Ihre Freunde? Infos sind erhältlich unter: [www.timeoutschweiz.ch](http://www.timeoutschweiz.ch)

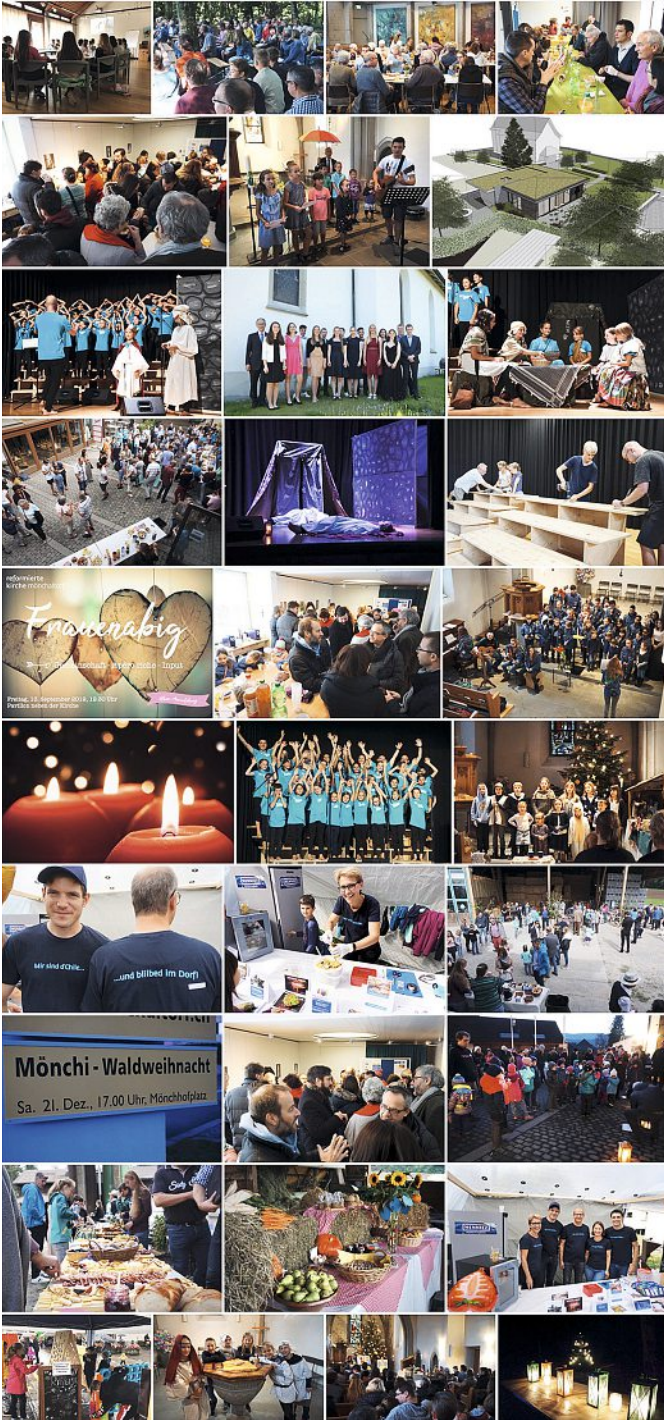
*Pfr. Peter Schulthess*



Time-out.



## Impressionen aus dem Kirchgemeindejahr 2019



## Reformationsjubiläum in Mönchaltorf

Nach dem Vortrag von Prof. Christoph Sigrist vom 23. Januar 2020 ist das nächste Highlight ein Filmabend.

«Tut um Gottes Willen etwas Tapferes.» Huldrych Zwingli schreibt diese vielzitierten Worte am 16. Juni 1529 an den Zürcher Rat. Damit setzt sich der Zürcher Reformator als Politiker energisch gegen die bedrohliche Allianz ein. In einer spannungsgeladenen Dokumentation werden die realgeschichtlichen Hintergründe eindrücklich dargestellt. Zwingli hat von 1519 bis 1531 in Zürich gewirkt und viele Missstände beklagt. Sein Masstab ist Jesus Christus, wie ihn die Bibel beschreibt. Aus diesem Grund hat er sich für das soziale Wohl engagiert und gemeinsam mit einem Team die Bibel in einem Jahr in die deutsche Sprache übersetzt und in der Sprache des Volkes gepredigt. Der Film erinnert uns an das reformatorische Erbe, aus dem die evangelisch-reformierten Landeskirchen entstanden sind. Sie sind herzlich zum Filmabend am 20. März 2020 ab 20.00 Uhr in der Kirche Mönchaltorf eingeladen.



Zwingli-Film am  
20. März 2020 in der  
Kirche Mönchaltorf.



## Gottesdienste

**Sonntag, 9. Februar**

9.45 Uhr Gottesdienst  
Pfr. Peter Lehner



**Sonntag, 16. Februar**

9.45 Uhr, Gottesdienst  
Pfr. Peter Schulthess



**Sonntag, 23. Februar**

9.45 Uhr, Gottesdienst  
Pfrn. Dagmar Rohrbach



**Sonntag, 1. März**

9.45 Uhr, Gottesdienst  
Pfr. Peter Schulthess



**Sonntag, 8. März**

9.45 Uhr, Gottesdienst  
Pfr. Markus Nägeli



**Sonntag, 15. März**

10.30 Uhr, Ökumenischer  
Gottesdienst mit  
Pfr. Peter Schulthess  
anschliessend  
Suppenmittag im  
Mönchhofsaal



**Sonntag, 22. März**

9.45 Uhr, Gottesdienst  
mit 3. Klass-Unti und  
Pfr. Peter Schulthess



## Veranstaltungen

### Deutschkurse

Montag, 10.2., 9.00 Uhr  
Montag, 2.3., 9.00 Uhr  
Montag, 9.3., 9.00 Uhr  
Montag, 16.3., 9.00 Uhr  
Montag, 23.3., 9.00 Uhr  
Montag, 30.3., 9.00 Uhr  
Mönchhof, Chilestube  
*Während der Schulferien  
findet kein Unterricht statt.*

### Frauenabend

Freitag, 7.2., 19.30 Uhr  
Pavillon neben der Kirche



### Gespächsabend

Donnerstag, 13.2., 19.30 Uhr  
Donnerstag, 12.3., 19.30 Uhr  
Mönchhof, Chilestube

### Mönchigebet

Dienstag, 3.3., 6.00 Uhr  
Dienstag, 17.3., 6.00 Uhr  
Dienstag, 31.3., 6.00 Uhr  
Kirche Mönchaltorf



## Zwingli-Film

Freitag, 20.3., 20.00 Uhr  
Kirche Mönchaltorf



## TREFFInternational

Mittwoch, 25.3., 19.30 Uhr  
Pavillon neben der Kirche



## Erwachsenenbildung

Selbstbestimmt sterben mit  
Dr. H. Rügger  
Donnerstag, 26.3., 19.30 Uhr  
Kirchgemeindehaus Oetwil

## Männerabend

Freitag, 27.3., 18.00 Uhr  
Pavillon neben der Kirche



[www.kirchemoenchaltorf.ch](http://www.kirchemoenchaltorf.ch)



Abendmahl



Band



Kolibri



Taufe



Chilekafi



Zmittag



Apéro

## Neue Öffnungszeiten im Sekretariat

Das Sekretariat der Kirchgemeinde im Mönchhof (Schuelstube) ist neu am Dienstag von 9.00 bis 11.30 Uhr geöffnet. Während der übrigen Zeiten gibt es einen Pikettdienst, der auf dem Anrufbeantworter bekannt gegeben wird. Sie erreichen das Sekretariat wie bisher unter Tel. 044 948 01 37 oder per E-Mail an [sekretariat@kirchemoenchaltorf.ch](mailto:sekretariat@kirchemoenchaltorf.ch)

*Ihre Kirchenpflege*

## Die Jahreslosung 2020

«Ich glaube;

*hilf meinem Unglauben!»*

Markus 9,24



Ein bewegendes Zeugnis mitten aus dem Flüchtlingsdrama in Griechenland.

## Unsere Diakonieprojekte 2019

**Im Jahr 2019 wurden Global Aid Network (GAIN) und CitizenGo mit je CHF 4000 unterstützt.**

GAIN ist eine internationale Hilfsorganisation, die seit 1990 in vielen Ländern der Welt humanitäre Hilfe leistet. Das Leitmotiv «Helfen – Mitmachen – und das Leben verändern» motiviert und mobilisiert freiwillige Teams und Spender. Unser Beitrag soll die Not in Griechenland in einem der grössten Flüchtlingscamps Europas lindern. Die Zustände sind katastrophal. GAIN hilft den Menschen direkt vor Ort mit Sachspenden, freiwilligen Einsatzteams sowie mit Entwicklungsprojekten in den Krisengebieten.



Die Not trifft auch die Kinder.

CitizenGo setzt sich für den Schutz der Menschenwürde und christlicher Werte ein. Ein besonderes Anliegen ist die politische Sensibilisierung gegen die Indoktrinierung von Kindern und Jugendlichen in Zusammenhang mit Gender-Ideologie und Frühsexualisierung. Ein weiteres Betätigungsfeld ist die Freilassung von gekidnappten und wegen des Glaubens inhaftierten Christen in der ganzen Welt. CitizenGo setzt sich auch gegen die industrialisierte Abtreibung ein und arbeitet mit Online-Petitionen, Demonstrationen und Veranstaltungen.

*Uwe Naujoks*

### Neue E-Mail-Adressen

Die Landeskirche hat das zentrale Mail-Hosting zum Jahresende eingestellt. Wir haben daher unsere E-Mail-Adressen

auf das Format vorname.nachname@kirchemoenchaltorf.ch umgestellt. Sie finden die neuen E-Mail-Adressen auf unserer Website (Über uns).

### Kollekten 4. Quartal 2019

Wir durften Kollekten über CHF 4386.40. für Mission 21, Kirche weltweit, Reformationskollekte, Weihnachtssammlung HEKS (Kirchenrat), Bibellesebund Schweiz, Caritas Baby Hospital (Bethlehem), Kindernothilfe Schweiz, Migrantenhilfe Mönchaltorf, Sozialwerke Pfarrer Sieber und Strectchurch Zürich entgegennehmen. Herzlichen Dank für Ihre Unterstützung!

### Freud und Leid

Lilli Haymoz-Blättler ist am 9. November 2019 im 76. Lebensjahr, Ruth Benz-Schlumpf ist am 5. Dezember im 84. Lebensjahr, Horst Rüdiger Schwarz ist am 31. Dezember 2019 im 78. Lebensjahr gestorben. Möge Gott den Trauernden nahe sein.

### Herausgeberin

Evangelisch-reformierte Kirchgemeinde Mönchaltorf  
Mönchhof 1, 8617 Mönchaltorf

**Präsident und Redaktion** Markus Holzner  
Tel. 043 305 90 48,  
markus.holzner@kirchemoenchaltorf.ch

**Pfarramt** Pfr. Peter Schulthess,  
Tel. 044 953 35 85,  
peter.schulthess@kirchemoenchaltorf.ch

### Spenden (steuerlich abzugsfähig)

IBAN CH16 0070 0113 0005 0500 9  
Konto bei der Politischen Gemeinde Mönchaltorf  
Vermerk (zwingend!): Zu Gunsten 2.2039.01

**Informationen zum Gemeindeleben**  
www.kirchemoenchaltorf.ch

# KATHOLISCHE KIRCHE

## in Mönchaltorf

### Seelsorger

Gregor Piotrowski (Pfarradministrator)  
Denny Kizhakkarakkattu (Vikar)

### Kirchenpflege

Vertreter in Mönchaltorf  
Thomas Petermann  
8617 Mönchaltorf  
Telefon 044 948 08 75  
petermann.wicki@bluewin.ch

### Pfarramt/Sekretariat

Flurstrasse 10, 8132 Egg  
Telefon 043 277 20 20  
www.antoniuskirche-egg.ch

### Pfarreirat Mönchaltorf

Armin Studer  
Weibelacherstrasse 7  
8617 Mönchaltorf  
Telefon 044 948 09 54  
armin.studer@gmx.ch



### Nächste Gottesdienste in Mönchaltorf

Eucharistiefeier  
jeden 1. und 3. Samstag, 18.00 Uhr

Ref. Kirche Mönchaltorf

### Gottesdienste in der Kirche Egg / Anlässe

Sonntag, 9.2.2020, 10.30 Uhr,  
Kinder-Familien-Gottesdienst  
Anschl. 1.-Erstkommunion-Nachmittag

Kath. Kirche Egg

Mittwoch, 26.2.2020, 9.00 Uhr,  
Aschermittwoch-Gottesdienst

Kath. Kirche Egg

### Ökumenische Anlässe

Donnerstag, 6.2.2020, 19.30 Uhr  
Ökum. Gottesdienst zum Weltgebetstag

Kath. Kirche Egg

Sonntag, 15.3.2020, 10.30 Uhr  
Zeit siehe Forum, Ökum. Fastensonntag  
Mit Suppenzmittag

Ref. Kirche Mönchaltorf  
Mönchhofsaal

Donnerstag, 26.3.2020, 19.30 Uhr,  
Ökum. Erwachsenenbildung  
«Selbstbestimmt sterben»  
Referent: Dr. Heinz Rügger,  
freischaffender Theologe,  
Ethiker und Gerontologe

Kirchgemeindehaus  
Mühlegg Oetwil

Weitere Informationen finden Sie im «forum» alle 14 Tage, in der Broschüre  
«Erwachsenenbildung» und auf unserer Website:

**[www.antoniuskirche-egg.ch](http://www.antoniuskirche-egg.ch)**





## Ein neues Projekt des Mönchaltorfer Forums für das neue Jahr

**Im Hinblick auf den Neujahrsapéro habe ich Stellwände mit Fotos aus unserem Ortsarchiv bestückt. Fotos sind ja nun wirklich nichts Neues in einem oder eben in unserem Ortsarchiv. Aber diese Fotos haben es in sich. All diesen Aufnahmen ist eines gemeinsam: Es sind keine oder nur rudimentäre Angaben zu ihnen vorhanden.**

Meistens fehlen uns das Entstehungsjahr, die Örtlichkeit oder die Namen der darauf abgebildeten Personen. Fotos ohne auch nur minimalste Angaben, die eine Zuordnung erlaubten, sind wertlos und können nicht archiviert werden.

Darum werde ich nun laufend alle Fotos, die mir in die Hände kommen und noch kommen werden, aufbereiten und aufhängen. Diese Fotos sind in den nächsten Wochen oder Monaten in unserem Archiv zu besichtigen. Dabei zähle ich auf Ihre Mithilfe, auf Ihr Wissen oder Ihr detektivisches Gespür. Manchmal genügt schon ein kleiner Hinweis, so im Sinne von «Das könnte der oder die sein, frag doch bei sowieso nach». Und genau diese Hinweise sind wichtig für meine Arbeit, haben mir auch schon in der Vergangenheit weitergeholfen und zu Ergebnissen und Aha-Erlebnissen geführt. Auf alle Fälle äusserst spannend und faszinierend, neben all den

«Photoshop» um/vor 1915? Wer kann mir sagen, wer hier vor dem Brunnenweg 4 posierte?



Geschichten, die – so ganz nebenbei – erzählt werden.

Bei einem Foto, bei dem die Örtlichkeit eigentlich sofort klar war, störte mich irgendetwas. Irgendetwas stimmte auf diesem Bild einfach nicht: Was, war auf den ersten Blick nicht ersichtlich. Da ich Brillenträgerin bin – weshalb ich manchmal das Gefühl habe, nicht alles ganz genau zu sehen – und alte Fotos nicht die heutige Bildschärfe und Farbendichte aufweisen, fuhr ich eher unbewusst mit dem Finger über das Foto. Dabei bemerkte ich eine feine Unebenheit. Ich folgte dieser Unebenheit und stellte erstaunt fest, dass da eine feine zweite Papierschiicht aufgeklebt worden war. Sehr raffiniert, passt perfekt in die Aussenstreppe, die deutlich auf diesem Foto zu sehen ist, aber eben, das Muster stimmt

nicht. Auf diesem «Zusatz» ist eine Person abgebildet und die Vermutung liegt nahe, dass sie, die unbedingt aufs Bild musste, beim Fototermin nicht zur Stelle war. In der heutigen Zeit (siehe Fotomontage des aktuellen Bundesratsfotos) mit den modernen Bildbearbeitungssystemen und -techniken kein Problem, aber vor hundert Jahren...: Der manuelle «Photoshop» lässt grüssen! Allein: Aufnahmejahr und die Namen der Personen bleiben weiterhin unbekannt.

Es werden in den kommenden Wochen laufend weitere Fotos aufbereitet und darum gibt es immer wieder etwas Neues zu sehen und auszutüfteln. Ich freue mich jetzt schon auf viele Hinweise, Tipps und Ratschläge.

*Crista D. Weisshaupt*

## Öffentliche Vorträge

### Programm 2020

Informieren Sie sich persönlich über wichtige medizinische Themen und tauschen Sie sich mit unseren Ärzten und Fachpersonen aus. Veranstaltungsbeginn: 19.30 Uhr, Dauer: 90 Minuten

**12. Febr.** *Arthrose in den Händen:*  
Wie kann der Handchirurg helfen?

**25. März** *Multiresistente Bakterien:*  
Was können wir tun?

**29. April** *Knochenbrüche im Alter:*  
Was ist heute möglich?

**27. Mai** *Dickdarmkrebs:*  
Vorsorge und Therapie.

**10. Juni** *Diabetes:*  
Wenn das Blut zu süß ist.

**16. Sept.** *Hoher Blutdruck:*  
Häufig und gefährlich.

**21. Okt.** *Künstliches Gelenk:*  
Neue Lebensqualität gewinnen.

**4. Nov.** *Vergrosserte Prostata:*  
Wenn das Wasserlösen schwerfällt.

**2. Dez.** *Myome:* Gefährliche Wucherungen in der Gebärmutter?

Türöffnung: 19.00 Uhr, im Forum, Spital Uster. Eine Anmeldung ist nicht erforderlich – die Anzahl Sitzplätze ist beschränkt. Bitte nutzen Sie die öffentlichen Verkehrsmittel, eine Bushaltestelle befindet sich gegenüber dem Spital. Wir freuen uns auf Sie.

 SPITAL USTER

Brunnenstrasse 42, Postfach, 8610 Uster, info@spitaluster.ch, www.spitaluster.ch

[www.spitaluster.ch/vortrag](http://www.spitaluster.ch/vortrag)



## Schüblig Zyschtig

25. Februar 2020

Hallauer Schüblig

St. Galler Schüblig mit Speckwürfeli

Grüner Schüblig

St. Galler Schüblig ohne Speckwürfeli

Bassedorfer Schüblig

Schüblig im Schweinsdarm

Kümmi Schüblig

Gemeinderats Schüblig

Engadiner Schüblig

Weinbauern Schüblig

Schwinger Schüblig

Chäs Schüblig

Schlumpf Schüblig

Bauern Schüblig

Hong Kong Schüblig

Chnoblischüblig

Pouletschüblig

Gemüseschüblig

Chriesischüblig

Whiskyschüblig

Pokémenschüblig

DABU Schüblig

per Stück CHF 4.00

Hausgemachter Kartoffelsalat

per kg CHF 17.50

Schlemmen und geniessen!  
Wir freuen uns auf Ihren Besuch.

Telefon 044 948 01 31  
[www.metzgerei-bleicher.ch](http://www.metzgerei-bleicher.ch)



Der Tennisclub Mönchaltorf sucht einen neuen

## Clubwart

Unser langjähriger Platz- und Clubhausverwalter, Walter Di Prima, hat sich entschlossen, sein Amt auf Ende Jahr abzugeben. Wir suchen deshalb einen neuen Clubwart (ohne Einsitz im Vorstand).

Wer hat freie Kapazitäten (auch Teileinsätze möglich) und möchte sich in den Dienst des Vereins stellen oder kennt jemanden aus seinem Umfeld, welcher sich dazu eignen würde?

Je nach Vereinbarung wird der Einsatz pauschal oder stundenmässig entlohnt. Walter Di Prima hat sich bereit erklärt, den neuen Clubwart einzuarbeiten. Haupttätigkeit ist die Pflege des Rasens sowie falls notwendig unserer Plätze in Absprache mit dem Clubhausverwalter, Peter Hischer.

Interessenten melden sich bitte bei Peter Stadler  
[peter.stadler@tcmoenchaltorf.ch](mailto:peter.stadler@tcmoenchaltorf.ch)

Industriestrasse 29  
8625 Gossau ZH  
Tel. 044 936 60 10



[info@moser-holzbau.ch](mailto:info@moser-holzbau.ch)

[www.moser-holzbau.ch](http://www.moser-holzbau.ch)

Holzkonstruktionen  
Elementbau  
Umbauten  
Bauschreinerarbeiten  
Treppenbau

## wohlgemuth · architekturbüro ag

gossauerstrasse 6  
8617 mönchaltorf  
telefon 044 948 02 09  
telefax 044 948 16 02  
[wohlgemuth.arch@bluewin.ch](mailto:wohlgemuth.arch@bluewin.ch)



albert wohlgemuth  
beratung · projektierung · ausführung



# RÜCKBLICK «OPEN HOUSE» 2019

Am 25. April 2020 ist für alle Tag der offenen Tür

**Die Tage werden wieder länger und wärmer. Am 25. April lädt der Tennisclub Mönchaltorf (TCM) zum diesjährigen «Open House» oder Tag der offenen Tür. Was dort den Besucher erwartet, zeigt der Bericht des Präsidenten Peter Stadler zum letztjährigen Anlass.**

Der Tag der offenen Tür oder «Open House», wie wir diesen Tag auch bezeichnen, ist ein traditioneller Anlass, an dem sich Clubmitglieder erstmals nach der langen Winterpause zu einem Tennis-match, einem gemütlichen Doppel oder einfach zu einem Schwatz treffen.

Doch der diesjährige Anlass war ein besonderer Tag, stand doch die Einweihung unserer vier neuen Allwetterplätze im Vordergrund. Bei herrlichem Wetter trafen sich Clubmitglieder, tennisinteressierte Mönchaltorfer zum Tennisspiel, zum Schwatzen und Erfahrungen-Austauschen auf unserer Anlage. Die Tennislehrer Philipp, Marc und Sandra von HDT Wetzikon weihten potenzielle Neumitglieder in die Geheimnisse des Tennissports ein oder gaben «alten Hasen» Tipps und Tricks weiter.

## **Einweihung der Allwetterplätze**

Um 17.00 Uhr fand dann die offizielle Einweihung statt. Susanne und Peter haben in ihrer gemeinsamen Einweihungsrede die zahlreich anwesenden Clubmitglieder und die Tennislehrer der HDT Tennisschule Wetzikon begrüsst. Mit grosser Freude konnten sie auch den Gemeindepräsidenten Urs Graf sowie den Projektberater und Präsidenten des TC Dürnten, Heiri Egli, willkommen heissen.

In ihrer Rede machten Susanne und Peter alle Anwesenden auf die neuen Plätze «gluschtig», denn das Tennisspiel funktioniert ab jetzt fast wie von selbst.

«Die neuen Courts sehen nicht nur toll aus, sie sind auch toll zu bespielen. Der Ballsprung passt, schonendes Laufen und Rutschen gehen wie von selbst und die Spielsaison dauert erst noch mehrere Wochen länger als auf herkömmlichen Sandplätzen.

Zudem brauchen die Plätze wenig Wartung. Vor allem entfällt die aufwendige und teure jährliche Frühjahrs-Instandstellung. Als besonderer Clou ist in diesen Courts ein höhenverstellbares Liniensystem eingebaut.

Gruppenbild anlässlich der Clubmeisterschaft 2019





## Biber + Partner AG

Treuhandbüro, Buchhaltungen, Steuern, Revisionen, Liegenschaftenverwaltungen

Hans Peter Biber  
Dipl. Experte in Rechnungslegung und Controlling  
Stefan Woodtli  
Dipl. Treuhandexperte  
Marco Biber  
Immobilienbewirtschaftler mit eidg. Fachausweis

Laufenbachstrasse 9, Postfach 137, CH-8625 Gossau ZH  
Telefon 044 935 31 31, Telefax 044 936 17 07  
mail@biber-treuhand.ch, www.biber-treuhand.ch

Mitglied TREUHAND | SUISSE

## Hadorn Coaching

Andrea Hadorn-Stucker  
Kastellstr. 1 8623 Wetzikon  
andrea@hadornweb.ch  
www.lebeco.ch

Ihr Handeln be Weget

## Blumengeschäft

## Blatt & Blüte

Rällikerstrasse 24  
8617 Mönchaltorf  
Telefon 044 948 04 48

# gadola

Weit-sicht

Fassaden | Hochbau | Tiefbau | Erdwärmesonden | Immobilien

Weitsicht heisst für uns: Bauwerke zu schaffen, die heute wie morgen höchsten Anforderungen gerecht werden. Seit über 100 Jahren. +41 44 929 61 61, www.gadola-bau.ch



## Spitex SavoSana

Lindhofstrasse 5  
8617 Mönchaltorf  
Telefon 044 948 00 86  
spitexsavosana@outlook.com  
www.spitex-savosana.ch

**Pflege und Hilfe zu Hause**  
Abklärung und Beratung  
Behandlungspflege  
Grundpflege und Haushalt

## lh BEAUTY HOUSE

HAIR-DESIGN  
Ramona Paternó

PERMANENT MAKE-UP  
Caroline Rindlisbacher

KOSMETIK  
Nadine Thoma

Tel. 043 537 12 64 | www.beautyhouse-moenchaltorf.ch

# EGGER FASNACHT

8. FEBRUAR 2020

20-21 UHR HAPPY HOUR

13.30 UHR  
KINDERUMZUG  
AUF DEM DORFPLATZ  
& MASKENBALL

20.00 UHR  
MASKENBALL  
IM HIRSCHENSAL  
AB 18 JAHREN

# EGGERS MÄRLIWALT

FAHNLEBEN  
FASNEGGER.CH

Ein grosses Dankeschön richtet sich an alle Mitarbeitenden – denn ein solches Vorhaben wie diese Platzerneuerung gelingt nur, wenn alle engagierten Personen und involvierten Körperschaften sich nach besten Kräften einbringen. Das war hier ausgeprägt der Fall, die Zusammenarbeit war mustergültig. Das Resultat ist es ebenso. Ein herzlicher Dank geht darum an: die Vorstandskolleginnen und Vorstandskollegen, das Projekt- und Bau-Team, die Behördenmitglieder der Gemeinde Mönchaltorf, das Team der JOSEPH Tennisplatzbau AG, den Regierungsrat des Kantons Zürich und den Zürcher Kantonalverband für Sport, Swisslos sowie an Heiri Egli für seine wertvolle Unterstützung und Beratung

Wir wünschen allen Clubmitgliedern viel Glück und viel Vergnügen beim Spiel auf unseren Plätzen!»

Dann war es Zeit, auf die neue Anlage anzustossen und sich dem reichhaltigen Einweihungspäro zu widmen. Feine Häppchen – so weit das Auge reicht! Herzlichen Dank den beiden Interclub-Teams von Doris Scheibler und Elke Kummer.

*Peter Stadler*

Herzlich willkommen

Neues Datum für alle:

Tag der offenen Tür am 25. April 2020



**Willy Kellerhals**  
Brunngasse 3, 8625 Gossau

**Spezialisiert auf  
VW und Skoda**

**Unterdorf-Garage**  
Service – Reparaturen – Verkauf

Tel. 044 935 22 62 kontakt@unterdorf-garage.ch  
Fax 044 935 41 62 www.underdorf-garage.ch

**Gratis-Ersatzwagen**

**Alters- und Pflegeheim  
Grüneck**



Brüschägertenweg 14  
8626 Ottikon  
Telefon 044 935 10 78  
info@grueneck-gossau.ch  
www.grueneck-gossau.ch

**Das Heim im Grünen**

**Machen Sie was Sie wollen ...**

... wir machen seit 1963 alles, was mit Elektro-Gebäude-Technik zu tun hat.

Ihr lokaler Partner in  
Uster und Oetwil am See  
**044 943 70 00**  
kellenberger-huber.ch



**KELLENBERGER+  
HUBER AG**  
ELEKTRO  
TELECOM



# DORF-OL MÖNCHALTORF

Die Männerriege lädt zum sportlichen Spass

**Die Männerriege Mönchaltorf führt am Sonntag, 29. März 2020, den beliebten Dorf-OL mit Start und Ziel beim Schulhaus Rietwis bereits zum zehnten Mal durch. Dieser sportliche Spass verspricht auch dieses Jahr wieder ein tolles Erlebnis für Jung und Alt zu werden.**

Die Teilnehmenden suchen die OL-Posten wie in den vergangenen neun Jahren aufgrund von Fotos interessanter Gebäulichkeiten oder anderer auffälliger Anhaltspunkte anstelle von Koordinaten und Punkten auf Landkarten. Da sich unsere Umgebung laufend verändert, wird man am Dorf-OL (neben der sportlichen Bewegung zu Fuss oder mit dem Fahrrad) an den einzelnen OL-Posten auch Überraschendes oder sogar Neues entdecken.

## **Treffpunkt Männerriege-Beiz**

Gestartet wird zwischen 9.00 und 11.00 Uhr einzeln, in Zweiergruppen oder als



Bild rechts: Auf Entdeckungsreise durchs Dorf.

Familie. Nach 60 Minuten werden die gefundenen Posten addiert und in die Rangliste eingetragen. Für das leibliche Wohl sorgt unsere kleine, aber feine Männerriege-Beiz. Da kann man sich über die Erlebnisse dieser sportlichen Stunde austauschen und sich mit neuen und alten Bekannten unterhalten. Am frühen Nachmittag treffen sich alle am Zielgelände zur Siegerehrung und Rangverkündigung. Jeder Teilnehmer darf einen Preis mitnehmen.

*Arthur Keller, OK Dorf-OL*

## Anmeldung und Ranglisten

Ab 1. März 2020 auf der Homepage [www.dorf-ol.ch](http://www.dorf-ol.ch) oder direkt am Anlass.



Planung der Route am Start 2019.

# FAMILIENREUNION IN KLOTEN

## Interaktive Abenteuer der Bettmüpfelmafia

**Das Pfadi-Jahr umfasst ein Pfingstlager sowie abwechselnd je ein Sommer- oder ein Herbstlager. So begaben sich also im Herbst 2019 die Teilnehmer der Pfadi vis-à-vis nach Kloten zu einem wichtigen Familientreffen. Einberufen von der kranken Grossmutter, welche die Erbschaft ihrer erfolgreichen Bettmüpfelmafia klären wollte. Speziell für dieses Wochenlager wurde ein interaktives Thema gewählt. Die Teilnehmer nahmen so mit ihren Handlungen und Ideen einen direkten Einfluss auf den Verlauf der Woche.**

Über die Jahre hinweg verteilte sich der Familienstammbaum über die ganze Welt, nicht selten verlor sich der Kontakt im Streit. Das Treffen war also von Beginn an mit einigen Komplikationen

versehen. Ein gemeinsames Ziel führte die Gruppe aber nach Kloten, wo sie vom Anwalt der Grossmutter die schlechte Neuigkeit mitgeteilt bekam.

### Das Erbe der alten Dame

Das im Sterben liegende Familienoberhaupt möchte ihre langjährig aufgebaute Firma weitervererben. Nun stellte sich bloss die Frage, an welchen Stamm? Angereist kamen Familienangehörige aus der Schweiz, Italien, China und Mexiko. Um nun zu eruieren, wer der Übernahme würdig sei, sollten über die Woche verteilt mehrere Challenges stattfinden, in welchen die Familien Geld gewinnen konnten. Dieses Geld wiederum konnte am jeweiligen Abend in das eigene Grundstück investiert werden. So gab es die Möglichkeit, Fabriken, Kindergärten, Windräder oder weitere Gebäude, aber auch soziale Jobs zu kaufen. Diese Inves-



Auf nach Kloten, wenn die alte Tante ruft.

# Buchmann Carrosserie und Abschleppdienst AG

Direkt zum  
**Carrossier**

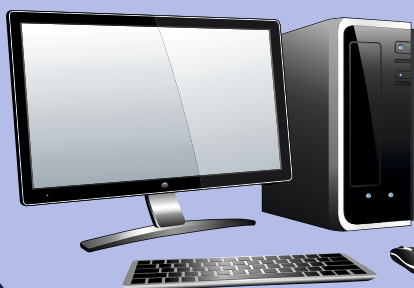


VSCI

24-Stunden-  
Abschlepp-  
und Pannendienst

Grütstrasse 35, 8625 Gossau, Telefon 044 936 15 15  
[www.car-rep.ch](http://www.car-rep.ch)

**Ihr Partner für alle Carrossierarbeiten**



**SIDMAR AG**

Ihre IT. Unsere Leidenschaft.

[www.sidmar.ch](http://www.sidmar.ch)

NETZWERK WARTUNG LÖSUNGEN INTERNET TECHNOLOGIE SECURITY PROGRAMM TECHNIKER COMPUTER APPLIKATIONEN  
SICHERHEIT FERNWARTUNG DATA EDV  
IT-BERATUNG PARTNER  
MANAGED IT-SOLUTIONS CLOUD SERVICES SERVER DIENSTLEISTUNG IT-SYSTEM INFRASTRUKTUR SCHUTZ SUPPORT 7x24

## PRAXIS FÜR ZAHNPROTHESEN

SEPP SCHULER

DIPL. ZAHNPROTHETIKER/ZH

... damit Ihnen das Lachen  
nicht vergeht!

Berghofstrasse 15  
8625 Gossau ZH  
Tel. 044 975 12 52

Bahnhofstrasse 6  
8730 Uznach SG  
Tel. 055 280 20 90

[info@zahnprothetik-schuler.ch](mailto:info@zahnprothetik-schuler.ch)  
[www.zahnprothetik-schuler.ch](http://www.zahnprothetik-schuler.ch)



### Termine nach telefonischer Vereinbarung

Der **Zahnprothetiker** ist als Spezialist berechtigt, unabhängig von Zahnärzten, für Patienten abnehmbaren Zahnersatz (Zahnprothesen) verschiedenster Art herzustellen. Der Zahnprothetiker bietet alles aus einer Hand (Beratungsgespräch – Abformung – Herstellung der Prothesen – Einprobe und Eingliederung – Nachsorge) und kann somit individueller auf Patientenwünsche eingehen.

Dem Patienten verloren gegangene Lebensqualität zurückzugeben, erfordert vom Behandler in technischer sowie in ästhetischer Hinsicht grosses Fachwissen und Erfahrung.



titionen warfen täglich einen Zins ab. Ein sozialer Job gab noch zusätzliche soziale Punkte, welche die Höhe des Zinssatzes beeinflussten. Man merkt also, um am Ende als Gewinner dazustehen, bedurfte es nicht nur körperlichen Einsatzes während der Challenges, sondern auch vieler Strategie und Teamgeists. Nicht unwichtig war dabei die Lagerzeitung. Die Journalisten waren darauf erpicht, dunkle Geheimnisse der Anwesenden an die Öffentlichkeit zu bringen. Eine schlechte Schlagzeile bedeutete Vertrauensverlust der Grossmutter und davon abgeleitet eine kleinere Chance auf den reichen Gewinn am Ende der Woche.

### Der Asiaten-Stamm obsiegt

Natürlich stand aber nicht nur der Konkurrenzkampf im Vordergrund. Die ebenfalls anwesende Bibliothekarin, oder Bücherfrau, wie sie im Dorf genannt wurde, setzte alles daran, die Gruppe zusammenzubringen und den Teamgeist zu fördern, aber auch ihr breites Wissen weiterzugeben. Verteilt um die Challenges herum war der Tag mit Lernblöcken und witzigen Spielen bespickt. Mitte Woche spitzte sich dann aber die Lage zu: Eine verfeindete Familie wurde auf unserem Revier gesichtet. Um zu prüfen, dass unsere Grenzen noch immer sicher sind, machten sich die vier Gruppen auf den Weg, um diese abzu-



laufen. Bewaffnet mit Verpflegung, Blachen und allem für das Zelten und Wandern Nötige erhielt jeder Gruppenälteste die zugeteilte Route. Zur Erleichterung aller kamen alle mit guten Nachrichten von ihrem kleinen Abenteuer zurück. Unsere Rivalen waren wohl wieder verschwunden. Bald schon neigte sich das Lager dem Ende zu und in den Büros wurde fleissig berechnet, welche Familie am meisten Geld mit ihrem Grundstück erzielt hatte und dazu noch am besten in der Öffentlichkeit dastand. Mit einem immensen Abstand von fast 35 Millionen machten die Asiaten den ersten Platz und traten sogleich die Führung der Bettmüpfelimafia an. Natürlich gingen aber auch die anderen Erben nicht ganz leer aus, sie erhielten ebenfalls einen Teil des hinterlassenen Vermögens.

*Saskia Hess v/o Barutti*

In der Pfadi sind Kinder und Jugendliche von 7 bis 16 Jahren gemeinsam unterwegs.

Möchtest auch du beim nächsten Abenteuer dabei sein? Wir freuen uns auf dich!

Wann und wo das nächste Erlebnis beginnt, findest du auf <https://www.pfadivisavis.ch/anschlagkasten/pfadistufe/faehnli-phoenix>

Falls du gerne kommen würdest, aber noch nicht elf Jahre alt bist, kannst du jederzeit in der Wolfsstufe Mönchaltorf bei der Meute Lupa vorbeischaun.

Das Fahnli Phoenix ist für Jungs und Mädchen zwischen 11 und 14 Jahren da. Zusammen erleben wir wilde Abenteuer und lachen viel. (Pfadistufe)

In Mönchaltorf ist die Meute Lupa für alle Kinder zwischen sieben und elf Jahren da. Wir freuen uns auf dich. (Wolfsstufe)

Alle Informationen zur nächsten Aktivität findest du auf [Pfadivisavis.ch/Anschlagkasten](https://www.pfadivisavis.ch/anschlagkasten)

# ALTERSGERECHTE DIENSTLEISTUNGEN

## in der Residenz Forch

Die Frage nach dem Rezept für ein langes, gesundes Leben wird jeden von uns beschäftigen – früher oder später. Aus unserer langjährigen Erfahrung und aus dem regen Austausch mit unseren Mietern der Residenz Forch wissen wir, dass es hier keine allgemeingültige Antwort gibt. Unsere Leistungen bezwecken aber immer die Sicherstellung der bestmöglichen Lebensqualität. Im Vordergrund steht das Thema Begegnung, sei es bei Spaziergängen im Park, dem Treffpunkt in der Cafeteria zu Kaffee und Kuchen und Gesellschaftsspielen oder dem gemeinsamen Kochen. Was Kinderlachen bei älteren Menschen bewirken kann, sieht man eindrücklich, wenn sich die Kinder unserer Spielgruppe und des Hortes mit den Senioren im Park mischen.

Auch Bewegung ist ein zentrales Element, und daher bieten wir Fitnessmög-

lichkeiten in unserer Physiothek an. Daneben sind aber auch ganz praktische und organisatorische Elemente zentral: Alles muss rollstuhlgängig sein, es hat Alarmknöpfe in den Wohnungen und es stehen individuell wählbare Dienstleistungen zur Verfügung, zum Beispiel Reinigungsleistungen, Wäsche- und Essensservice, technische Unterstützung bei Einrichtungen sowie Spitex-Leistungen.

Eine Wohlfühloase und ein gutes Stück Geborgenheit in der Gemeinschaft und der schönen Umgebung tun ihr Übriges.

### Residenz Forch

Aeschstrasse 8a, 8127 Forch  
Telefon 044 806 14 14  
info@residenz-forch  
www.residenz-forch.ch



Die Residenz Forch kurz nach ihrer Fertigstellung 2014.

# «MÄRLIWÄLT» IN EGG

Kinderumzug – Kindermaskenball – Maskenball im Hirschensaal

**Unter dem Motto «Egger's Märliwält» findet am 8. Februar 2020 die alljährliche Egger Fasnacht statt. Es gibt wieder einen bunten und fröhlichen Kinderumzug mit anschliessendem Kindermaskenball im Hirschensaal.**

Treffpunkt ist um 13.30 Uhr auf dem Dorfplatz in Egg. Auch dieses Jahr wird CHF 1.– jedes Eintritts an eine wohltätige Institution gespendet.

Am Abend ab 20.00 Uhr findet der «Egger's Märliwält»-Maskenball für die Erwachsenen im Hirschensaal statt. Die Party wird musikalisch begleitet von DJ

M-Style und Guggenmusiken. Die Maskenprämierung mit attraktiven Preisen für Gruppen und Einzelmasken um Mitternacht wird auch dieses Jahr nicht fehlen. An der legendären 360°-Bar gibt es eine «Happy Hour» von 20 bis 21 Uhr. Vollmaskierte Fasnächtler haben freien Eintritt bis 21.30 Uhr.

Das FasnEgger-OK freut sich bereits jetzt über ein zahlreiches Erscheinen und garantiert eine märchenhafte, bunte und tolle Fasnacht.

Weitere Informationen auf unserer Facebook-Seite Egger Fasnacht oder unter [www.fasnegger.ch](http://www.fasnegger.ch)





# SieMatic

Tradition und Innovation

## VON DEN ERFINDERN DER GRIFFLOSEN KÜCHE



**TOGGWEILER**  
KÜCHENBAU & BADDESIGN GMBH  
& PARTNER

Toggweiler & Partner | Kemptnerstrasse 11 | 8340 Hinwil | Telefon 044 977 19 05 | [www.toggweiler-partner.ch](http://www.toggweiler-partner.ch)  
Montag - Freitag: 07.30 - 12.00 & 13.00 - 17.00 | Samstag: 9 - 12 Uhr

### Wir schaffen Lebensraum – individuell und persönlich

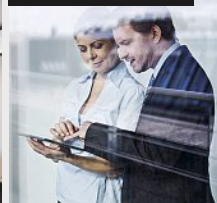
Immobilien­geschäfte, Architektur- und Bauprojekte sind Vertrauenssache: Sie erfordern eine jahrelange Erfahrung im Immobilienmarkt sowie eine erprobte Fachkompetenz mit eingehenden Rechtskenntnissen auf allen Gebieten.

Bei uns können Sie auf eine kompetente Unterstützung, langjähriges Know-how sowie ein professionelles Netzwerk zählen – und zwar in diesen Bereichen:

ARCHITEKTUR



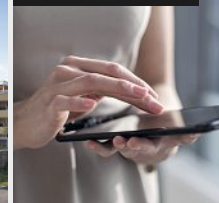
BERATUNG



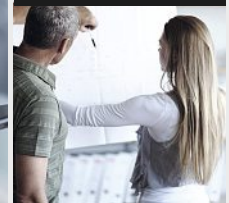
VERKAUF



BEWERTUNG



BEWIRTSCHAFTUNG



**GÖLDI & PARTNER**  
IMMOBILIEN · ARCHITEKTUR

Göldi & Partner Immobilien AG  
Grüningerstrasse 22a  
CH-8624 Grüt ZH

Telefon +41 43 277 66 33  
[info@goeldi-immobilien.ch](mailto:info@goeldi-immobilien.ch)  
[www.goeldi-immobilien.ch](http://www.goeldi-immobilien.ch)

# MYSIDMAR GMBH

## Die Ausbildungsorganisation der SIDMAR AG

**Mit mySIDMAR möchten die SIDMAR-Geschäftsführer René Sidler und Patrick Krismer zeigen: Ihre Lernenden können Verantwortung übernehmen.**

Es ist schwierig, in ihrer Branche gute Leute zu finden, und eine klassische Ausbildung reicht nicht mehr. «Wir wollen unsere Lernenden nach der Ausbildung übernehmen und unser Wachstum damit decken», erklären René Sidler und Patrick Krismer. Sie kamen auf die Idee, ein Lehrlingsunternehmen zu gründen und den Lernenden so Betriebsaffinität zu vermitteln.

«Volg, ABB und NoserYoung gingen uns voran», sagt René Sidler weiter, «Privatkunden und Kleinstunternehmen werden neu unter anderem von mySIDMAR betreut. Grössere Projekte leitet die SIDMAR AG. Ausbilder sind jederzeit vor Ort und decken alle Bereiche ab. Die Qualität ist somit wie bis anhin gewährleistet. Es ist uns jedoch wichtig, dass die Lernenden ihre Lösungen selbst finden.

Sie lernen, Verantwortung zu übernehmen und Prozesse zu optimieren. Unser Ziel ist es, die besten Lernenden zu haben. Schulisch, betrieblich und überbetrieblich.»

---

**«Unser Ziel ist es, die besten Lernenden zu haben.»**

---

Die Hälfte der von SIDMAR angestellten Techniker sind ehemalige Lernende, und das spricht für die Firma. Es kann immer und überall etwas schiefgehen, doch genau in solchen Situationen zeigt sich, wie gut eine Firma funktioniert.

Die Kunden haben schon im Dezember 2019 per E-Mail von der Neugründung erfahren. Anlässlich des 20-Jahr-Jubiläums der SIDMAR AG wird auch mySIDMAR gefeiert.

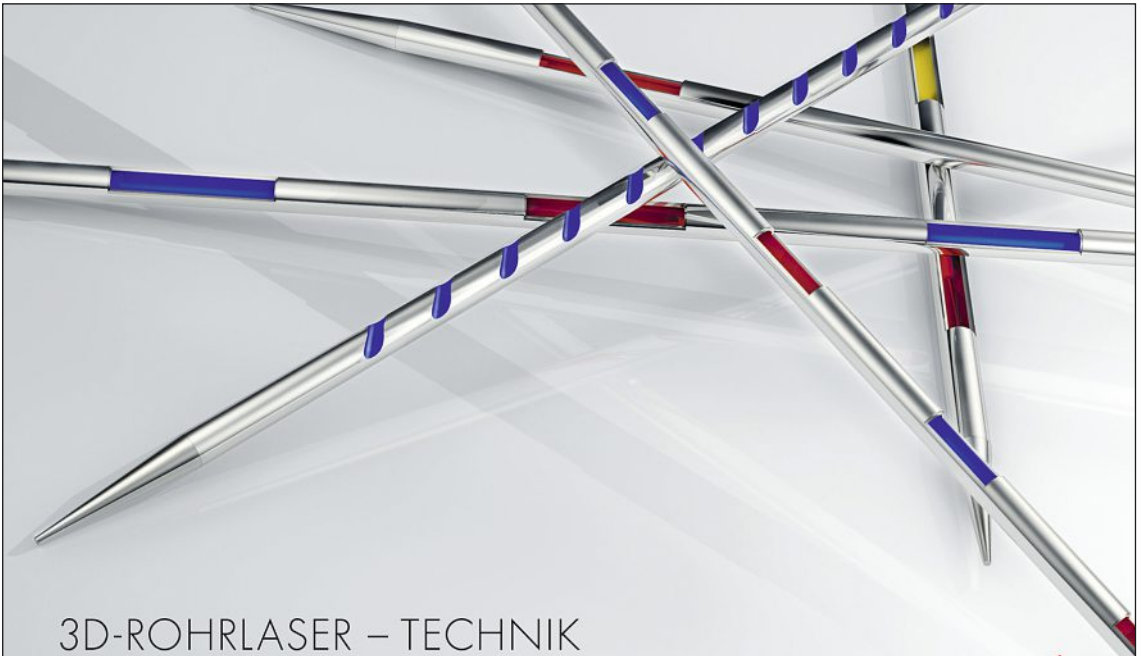
[www.mysidmar.ch](http://www.mysidmar.ch)

*Tanja Frei*

---

Den Lernenden wird in der Ausbildungsorganisation mySIDMAR Betriebsaffinität vermittelt.





## 3D-ROHRLASER – TECHNIK MIT FINGERSPITZENGEFÜHL.

In der Schweiz führend: Die Bearbeitung von Metallrohren erreicht eine neue Dimension. Unbegrenzte Möglichkeiten mit Schrägschnitten bis 45°.

**LERCH**   
STARK IN METALL  
[www.lerchag.ch](http://www.lerchag.ch)

*Emotionen pur...*

**B**



Jeep



**GARAGE**

**BOSSHARDT**

Fällanden



Garage Bosshardt AG

Schwerzenbachstrasse 41, 8117 Fällanden

Tel: +41 (0)44 806 39 39 • Mail: [info@garage-bosshardt.ch](mailto:info@garage-bosshardt.ch)



# PROACE FÜR ROLLSTUHL UMGEBAUT

Bei TOYOTA Bamert Uster den barrierefreien Van Probe fahren

**Toyotas Kleintransporter Proace wird neu mit einem Heckausschnitt angeboten, der den Transport von Personen mit Rollstuhl ermöglicht.**

Entwickelt nach dem Toyota Statement «Start your impossible», ermöglicht der neue Umbau Menschen im Rollstuhl volle Mobilität.

Da die TOYOTA Bamert Garage sich für Menschen mit eingeschränkter Mobilität stark macht, freuen wir uns, ihnen den neuen Proace – im Sinne des Toyota Way «Kaizen» – vorzustellen. Der gehbehindertengerechte Proace wird auf Basis der bestehenden Ausstattungslinien angeboten und bietet bezüglich Komfort, Sicherheit und Dynamik die gewohnte Ausstattung.

Beim Umbau wird am Fahrzeug ein Teil der Heckstosstange ausgeschnitten und eine leicht bedienbare Rampe eingebaut. Diese ermöglicht einem Rollstuhl den barrierefreien Zugang zum Fahrgastraum. Da der Rollstuhl bis in die zweite Sitzreihe gefahren werden kann, was eine Neuheit ist, wird die gehbehinderte Person mehr in den Fahrgastraum integriert und das Reisen für sie bequemer. Wird die Rampe nicht benötigt, kann sie in den Laderaumboden umgeklappt werden und bildet eine ebene Fläche. Für die maximale Sicherheit aller Insassen wird der Rollstuhl an fixen Befestigungspunkten im Fahrzeugboden arretiert.

## **Probefahrt bis 11. Februar 2020**

Das Personenschutzsystem BodyGuard, bei dem der Rollstuhl durch eine Art bewegliche Rückenlehne im Fahrzeug festgehalten wird, steht optional zur Verfügung. Zusätzlich können, je nach Längen- und Ausstattungsvari-



ante, drehbare Klappsitze für die dritte oder vierte Sitzreihe bestellt werden. Die neuen Umbauten für den Proace sind ab sofort bei der Garage Bamert AG in Uster bestellbar. Die Entwicklungen für einen identischen Umbau am neuen Toyota Proace City wurden bereits gestartet und werden im Frühling 2020 zusammen mit dem neuen Modell lanciert.

Durch Bezug bei der Garage Bamert AG, Ihrem offiziellen Toyota Center im Zürcher Oberland, profitiert der Umbau von der Toyota Garantie (3 Jahre oder 100 000 km Garantie). Die Proace-Modelle mit behindertengerechtem Umbau sind ab CHF 52 430.– erhältlich.

Haben wir Ihr Interesse geweckt und möchten Sie dieses Fahrzeug live sehen? So besuchen Sie uns vom 1. bis 11. Februar 2020 in der Garage BAMERT AG, Toyota Center Zürcher Oberland, Zürichstrasse 99 in 8610 Uster.

Wünschen Sie eine Probefahrt, so bitten wir um Anmeldung auf 044-905 20 30 oder [info@bamert.ch](mailto:info@bamert.ch)

*Silvan Trifari*

---

Der Van Proace, «ihr flexibler Mitarbeiter» transportiert auch einfach gehbehinderte Personen.

---

Auffahrt in die zweite Sitzreihe mit Sicherungssystem BodyGuard.



# VERANSTALTUNGSKALENDER

Datum	Zeit	Anlass	Ort	Organisation
-------	------	--------	-----	--------------

## Februar 2020

7.	19.30 Uhr	Frauenabig	Pavillon bei Kirche	Evang.-ref. Kirchgemeinde
8.	9.30–10.00 Uhr	«Gschichtäziti»	Mönchhof	Bibliothek
9.		Abstimmungssonntag	Mönchhof	Gemeinde
13.	14.30 Uhr	Referat «Telefontrickbetrug»	Grosser Mönchhofsaal	Älterwerden
17.	14.00–17.00 Uhr	SpielKafi	Widenbüel-Träff	Älterwerden/Frauenverein

## März 2020

2.	14.00–17.00 Uhr	SpielKafi	Widenbüel-Träff	Älterwerden/Frauenverein
2.	14.00–16.00 Uhr	Mütter- und Väterberatung	Mönchhof	kjz Uster
3.	12.00 Uhr	Gnüsser-Zmittag	Grosser Mönchhofsaal	Älterwerden
3.	19.30–21.00 Uhr	Infoabend rund um die Geburt	Spital Uster Forum	Spital Uster
5.	17.00–20.00 Uhr	Blutspenden	Grosser Mönchhofsaal	Samariterverein
6.	19.30 Uhr	Kino	Mönchhof	Bibliothek
7.	9.30–10.00 Uhr	«Gschichtäziti»	Mönchhof	Bibliothek
10.	8:55 Uhr	Wanderung Senioren-Wandergruppe	Mönchhof Bushaltestelle	Älterwerden
10.	19.00 Uhr	Generalversammlung Sfs Mönchaltorf	Kleiner Mönchhofsaal	SFS Mönchaltorf
11.	14.00 Uhr	Kinderkonzert der Musikschule Mönchaltorf	Grosser Mönchhofsaal	Älterwerden
14.	7.00 Uhr	Papiersammlung Musikverein		Gemeinde
15.	10.30–11.30 Uhr	Gottesdienst mit Suppenzmittag	Kirche	Evang.-ref. Kirchgemeinde
16.	14.00–17.00 Uhr	SpielKafi	Widenbüel-Träff	Älterwerden/Frauenverein
19.	19.30 Uhr	Vortrag und GV	Kleiner Mönchhofsaal	Naturschutzverein
20.	16.30 Uhr	Kinder-Kino	Mönchhof	Bibliothek
21.	12.00–13.00 Uhr	E-Books für Einsteiger	Mönchhof	Bibliothek
25.	19.00–22.00 Uhr	TreffInternational	Chilestube (Mönchhof)	Evang.-ref. Kirchgemeinde
26.	13.18 Uhr	Altstadtführung Schaffhausen	Mönchhof Bushaltestelle	Älterwerden
26.	8.55 Uhr	Wanderung Senioren-Wandergruppe	Mönchhof Bushaltestelle	Älterwerden
27.		Bücher-Apéro	Mönchhof (Bibliothek)	Bibliothek
28.	14.00–17.00 Uhr	Cevi-Tag	Cevi-Baragge	Cevi Mönchaltorf
29.	9.00–14.30 Uhr	Dorf-OL	Schulhaus Rietwies	Männerriege
31.	14.00–17.00 Uhr	SpielKafi	Widenbüel-Träff	Älterwerden/Frauenverein

## April 2020

1.	9.30–10.00 Uhr	Värsliiziit	Mönchhof (Bibliothek)	Bibliothek
1.	14.00 Uhr	Nachmittag zur Passionszeit mit ökum. Besinnung	Kleiner Mönchhofsaal	Älterwerden
4.	8.02 Uhr	Vogel-Exkursion Flachsee der Reuss	Mönchhof Bushaltestelle	Naturschutzverein
4.	9.00–11.00 Uhr	Frauezmorge, Vortrag «Resilienz»	Grosser Mönchhofsaal	Frauezmorge
4.	9.30–11.00 Uhr	«Gschichtäziti»	Mönchhof (Bibliothek)	Bibliothek

[www.moenchaltorf.ch](http://www.moenchaltorf.ch)

Datum	Zeit	Anlass	Ort	Organisation
4.	13.30–17.00 Uhr	Bannumgang Heusberg	Friedhof Rübacher	Verkehrsverein
6.	14.00–17.00 Uhr	SpielKafi	Widenbüel-Träff	Älterwerden/Frauenverein
7.	8.55 Uhr	Wanderung Senioren-Wandergruppe	Mönchhof Bushaltestelle	Älterwerden
7.	12.00 Uhr	Gnüsser-Zmittag	Grosser Mönchhofsaal	Älterwerden
7.	19.30–21.00 Uhr	Infoabend rund um die Geburt	Spital Uster Forum	Spital Uster
12.	6.00–7.00 Uhr	ökum. Osterfrühfeier	Kirche	Evang.-ref. Kirchgemeinde
12.	9.45–10.45 Uhr	Ostergottesdienst	Kirche	Evang.-ref. Kirchgemeinde

## Wiederkehrende Veranstaltungen

Älterwerden in Mönchaltorf	Gnüsser-Zmittag	jeden ersten Dienstag im Monat im grossen Mönchhofsaal um 12.00 Uhr
	Gymnastik Pro Senectute ab 60 Jahren	
	Frauen Gym vital	Mittwoch 10.00–11.00 Uhr, Turnhalle Rietwis
	Frauen Gym leicht	Mittwoch, 14.00–15.00 Uhr, Mönchhofsaal
	Männer Gym vital	Mittwoch, 16.00–17.00 Uhr, Turnhalle Rietwis
	Wandern	Donnerstag oder Dienstag (siehe Programm)
	Kontaktperson	Albert Eberle, Telefon 044 948 14 53
Deutsch für Migranten Politische Gemeinde / Ref. Kirche Mönchaltorf		Kostenlos, jeden Montag 9.00 bis 11.00 Uhr in der reformierten Kirchenstube, ausgenommen Schulferien Auskünfte: Frau S. Hammann, Telefon 079 379 76 82
Elterngruppe Schnäggehüsl		Müttertreff, jeden Mittwoch 9.00 bis 11.00 Uhr, kleiner Mönchhofsaal, ausgenommen Schulferien. Leiterinnen: Rebekka Amacher, Stefanie Frei, www.fa-moe.ch, Telefon 078 794 14 03
Älterwerden in Mönchaltorf Frauenverein/SpielKafi		SpielKafi im Widenbüel-Träff, 14.00 bis 17.00 Uhr, jeden ersten und dritten Montag im Monat. Auskunft: Judith Meili Pappe, Tel. 076 365 59 41
Frauenverein/Strick-Träff		jeden ersten und dritten Montag im Monat Strick-Träff zum Stricken und Häkeln, kleiner Mönchhofsaal, 13.30 bis 16.00 Uhr Auskunft: Annemarie Trüb, Telefon 044 948 09 38
Ganzheitliche Gymnastik vitaswiss/Volksgesundheit		jeden Donnerstag, 8.45 bis 9.45 Uhr, Mönchhofsaal Auskunft: Ursula Hotz, Telefon 044 948 12 94
kjz Uster		Mütter- und Väterberatung, jeden ersten Montag im Monat im Mönchhof Coralie Egli, coralie.egli@ajb.zh.ch, Telefon 043 258 48 26
WerkAtelier Mönchaltorf		Öffnungszeiten von März bis Dezember, jeden Samstag 10.00 bis 12.00 Uhr, Mittwoch 9.00 bis 11.00 Uhr, Töpfermorgen für Anfänger und Hobbytöpfer
Veranstaltungen melden an		Gemeindeverwaltung, Esslingerstrasse 2, Tel. 044 949 40 10 (direkt 25) melanie.billeter@moenchaltorf.ch, www.moenchaltorf.ch (Veranstaltungen)



# FERREISEN ...

## Kommissarin Brunas elfter Fall

Wettbewerb

«Ferro, Signora! Bei uns in Italien sagt man nicht «Holz aalange», sondern «tocca ferro – lse aalange», erkläre ich der alten Dame und verdrehe die Augen. Eisen ist massiv, gewaltig und stark und kann nicht brennen. Wieso sagen die hier, man solle Holz anfassen? Die Dame scheint mich nicht zu verstehen und tippt sich nochmals mit dem Finger an die Stirn. Hat sie einen Holzkopf? Ich beschliesse, meinen Gedanken nicht in weitere Details zu folgen.

«Wissen Sie, ich kann wirklich von Glück reden, dass es mir im Moment so gut geht und ich wieder ohne Rollator gehen kann. Eisen oder Holz ist mir eigentlich egal, Frau Kommissarin.» Sie schaut mich eindringlich an – zu eindringlich. Ich halte ihrem Blick Stand, was die gute Dame als Einladung versteht, mir endlich ihr Anliegen zu schildern. «Ich sollte eigentlich morgen verreisen, doch nun traue ich mich nicht, mein Haus unbeaufsichtigt zu lassen, nach diesem unangenehmen Zwischenfall!» Sie schaut nun beschämt zum Boden. «Ferreisen? Ich kenne dieses Wort nicht, Signora. So gut ist mein Deutsch nun auch wieder nicht, ähm noch nicht ...» Wieso spricht die gute alte Frau denn wieder vom Ferro und übersetzt es im gleichen Wort nochmals ins Deutsche? «Ebe, wägg gah, in die Ferien fahren zu meiner Tochter ins Tessin, verstehen Sie?» Irgendwie wirkt sie nun energischer – nein, erhabener. Ist sie gewachsen oder einfach nur genervt?

«Was ist denn passiert, Signora?» Sie hält sich die Stirn mit der rechten Handfläche. «Ebe, der Hund hat gestern den ganzen Tag gebellt, stand immer am Fenster. Er hat nicht einmal gefressen!» Das müsste mir mal passieren ... Ich schaue sie an, forme meinen Kussmund und runzle die Stirn. Diese Gesichtszüge entstehen automatisch, wenn ich nicht nachkomme oder erstaunt bin. Ich muss mir wohl oder übel ein Bild der Situation machen und stehe schon bald vor der Fenstertür zu ihrem Sitzplatz, wo ich den jaulenden Hund vorfinde. Nichts Auffälliges springt mir ins Auge. Nur der Nachbar gegenüber spielt mit seinem Hund im Garten. Die Frau steht nun neben mir. «Die ist neu. Ich meine die Hündin.» murmelt sie vor sich hin. Hmmm, Hündin? Ich schaue auf den Pudel, der sich wohl für ganz



gross halten muss, so wie der hin und her tigert. Da dämmert es mir ... «Ist er kastriert?», frage ich sie direkt. Sie schüttelt den Kopf ...

Sie fand die Idee sehr angebracht, ein kleines Präsent für den Nachbarn zu holen, damit ihr Rocco die feine Bella endlich kennenlernte. Und am nächsten Tag konnte sie sogar noch ferreisen, ... oder wie man dem nun sagt ... und für alle Fälle: tocca ferro!

## Wisst ihr, wo sie das Mitbringsel gekauft hat?

*Loredana Lang-Piccino*

Auflösung von Brunas zehntem Fall (Ausgabe 6/2019)

Bei der BuBu im Industriegebiet.  
Gewonnen hat: Martha Vanetti

Auf den Gewinner wartet ein 50-Franken-Konsumationsgutschein des Restaurants zur Mühle. Schreiben Sie uns, wo das Foto aufgenommen wurde, unter Angabe Ihrer Kontaktdaten, per E-Mail an [info@ieb-medien.ch](mailto:info@ieb-medien.ch) oder per Post an IEB Medien AG, «Mönchaltorfer Nachrichten», Gewerbe- strasse 18, 8132 Egg. Der Gewinner wird schriftlich benachrichtigt und in der nächsten Ausgabe veröffentlicht. Über den Wettbewerb wird keine Korrespondenz geführt.

**Einsendeschluss: 20. Februar 2020**

**Restaurant zur Mühle**



Dieser Wettbewerb wird gesponsert vom Restaurant zur Mühle Mönchaltorf.



## Teamwork aus Egg – für Ihren Erfolg.

Überzeugen Sie Ihre Kunden mit massgeschneiderter Kommunikation. Die 150 Profis in den Unternehmen der FO-Gruppe haben genau ein Ziel: **Sie dabei zu unterstützen.**



**Die Profis für Digital, Print und Verlag.**

**FO-Gruppe** | Gewerbe- strasse 18 | 8132 Egg bei Zürich  
044 986 35 00 | [info@fo-gruppe.ch](mailto:info@fo-gruppe.ch) | [www.fo-gruppe.ch](http://www.fo-gruppe.ch)

# Zukunftplaners Life

*Für alle, die mehr aus ihrer Zukunft machen wollen: individuelle Vorsorge- und Finanzberatung für ein selbstbestimmtes Leben.*



**Thomas Neeser, dipl. Finanzberater IAF**

Swiss Life Generalagentur Uster, Poststrasse 6, 8610 Uster  
Direktwahl +41 44 944 50 73, thomas.neeser@swisslife.ch  
www.swisslife.ch/uster

**SwissLife** 

## SCHREINEREI NUSSBAUM WIR BAUEN IDEEN



LAUBENSTRASSE 10  
8617 MÖNCHALTORF

www.nussbaum-schreinerei.ch  
info@nussbaum-schreinerei.ch  
Tel: +41 43 277 83 49

## Trauerfall?

**Wir trösten, beraten und helfen**

- Beratung
- Trauerkarten nach Mass, Wunsch und mit den richtigen Worten
- Adressierung von Hand oder digital
- Aufgabe der Todesanzeigen in gewünschten Tageszeitungen
- ohne Voranmeldung, schnell und diskret

Montag bis Freitag, 8.00 bis 12.00 und  
13.30 bis 17.00 Uhr

**IEB**

IEB Medien AG

Gewerbestrasse 18, 8132 Egg ZH  
Telefon +41 43 833 80 75  
info@ieb-medien.ch, www.ieb-medien.ch





# HOT SHOTS

## Unsere Geheimtipps für Ihre nächste Reise

### Sofortübersetzer «Franklin Langie S2» – der praktische Begleiter auch in exotischen Ländern

Ein persönlicher Dolmetscher, der 24/7 bereitsteht und in jede Hosentasche passt? Nein, nicht Google-Übersetzer auf dem Smartphone, sondern ein ebenso handliches Gerät mit umgehender Sprachausgabe. Keine Texteingabe oder kompliziertes Suchen nach passenden Phrasen, einfach die Sprachtaste gedrückt halten und sprechen. Prompt gibt «Franklin Langie S2» die Übersetzung gesprochen aus. Antwortet das Gegenüber in seiner Muttersprache, ertönt die deutsche Übersetzung. Denn gerade in weniger erschlossenen Regionen helfen unsere soliden Englisch- und Französischskills nur beschränkt. Und ist es nicht schön, sich in der jeweiligen Muttersprache fließend und auf passablem Niveau zu unterhalten, statt auf der Smalltalk-Oberfläche von «Hola, ¿qué tal?» zu bleiben? Und das in Arabisch, Chinesisch und weiteren 50 Sprachen.



**Erhältlich für CHF 398.-**



### «Cocoon Grid-it» für geordnetes Chaos in der Reisetasche

In der Reisetasche oder im Koffer flattern gerne nicht klar zuordenbare – und dennoch unverzichtbare – Utensilien umher, die alle irgendwie keinen richtigen Platz haben: Ladegeräte, Kopfhörer, Stifte, Powerbanks, Netzteile, Kabel, Adapter, Handdesinfektionsmittel u.ä. Der «Cocoon Grid-it Organizer» hält diese losen Teile ordentlich & übersichtlich mit elastischen Bändern an Ort und Stelle. So wird nichts verdrückt oder beschädigt. Dieses simple, aber originelle Organisationssystem erweist selbstverständlich auch in Hand- und Aktentaschen seinen Dienst und setzt dem nervigen Kramen und Suchen ein Ende.

**Erhältlich für CHF 21.90**



### «SEA-BAND Akupressurbänder» – wirkungsvoll gegen Übelkeit

Heftiger Seegang auf dem Schiff, kurvige Passstrassen mit dem Auto oder im Flugzeug: Reiseübelkeit lässt das Ferienfeeling beim Start der Reise ziemlich abflauen. Um es abzuwenden oder gar nicht erst entstehen zu lassen, helfen die «SEA-BAND Akupressurbänder». Die Alternative zu herkömmlicher Arznei bedient sich des Wissens der Akupunktur – ganz ohne Nebenwirkungen wie Müdigkeit. Das Armband sitzt direkt am Handgelenk und verfügt in der Innenseite über eine kleine Noppe, die Druck auf den Nei-Kuan-Punkt ausübt. Der Nei-Kuan-Punkt, der übersetzt innere Barriere bedeutet, gehört zu den wichtigsten Druckpunkten der Akupressur. Zudem helfe das Band auch bei Schwangerschaftsübelkeit und Migräne.

**Erhältlich für CHF 19.90**

Bezugsquellen können wegen möglicher Bevorzugung nicht angegeben werden.

Manuela Schlumpf

# MÖNCHALTORF IMPRESSUM

Notfallnummern

www.moena-verlag.ch

Feuerwehr	118
Polizei	117
Rega, Schweizerische Rettungsflugwacht	1414
Sanitätsnotruf	144
Telefonhilfe für Kinder und Jugendliche	147
Toxikologisches Institut	145
<b>Notfalldienst</b>	
Ärzte, Zahnärzte, Apotheker	0800 33 66 55
SOS Ärzte Zürich in Mönchaltorf	044 360 44 44
<b>Doktorhaus Mönchaltorf</b>	<b>044 949 20 20</b>
Dr. U. Aeppli, Dr. Y. Bestmann, Dr. A. Grütter, Dr. R. Kalkmann, Dr. S. Nef, Dr. J. Ströbel	
<b>Akupunkturpraxis TMC-Medicare</b>	<b>044 321 70 70</b>
<b>Elternnotruf</b>	<b>0848 35 45 55</b>
<b>Kaminfegermeister Erik Nielsen</b>	<b>044 948 06 20</b>
<b>Mediation im Bezirk Uster</b>	<b>044 940 72 17</b>
Zentralstrasse 32, 8610 Uster	
<b>Paarberatung im Bezirk Uster</b>	<b>044 940 97 42</b>
Zentralstrasse 32, 8610 Uster	
<b>Psychiatrischer Notfalldienst</b>	
Klinik Schlössli	044 929 81 11
Psychiatrische Uniklinik	044 38 421 11
<b>Ref. Kirche Pfarramt</b>	<b>044 953 35 85</b>
Kath. Kirchgemeinde, Pfarramt Egg	043 277 20 20
<b>Seerettungsdienst Greifensee</b>	<b>044 905 34 00</b>
<b>Spital Männedorf</b>	<b>044 922 22 11</b>
<b>Spital Uster</b>	<b>044 911 11 11</b>
<b>Spital Wetzikon</b>	<b>044 934 11 11</b>
<b>Spitex Uster – Team Mönchaltorf</b>	<b>044 905 70 80</b>
Mönchhof Öffnungszeiten: nach telefonischer Vereinbarung	
<b>Tierambulanz</b>	<b>0800 557 010</b>
<b>Trauerportal</b>	
IEB Medien AG	043 833 80 75
E-Mail trauer@ieb-medien.ch	
<b>Wildhüter/Jagdaufseher</b>	<b>079 659 78 65</b>
Georg Arzethauser, in der Waldau 1	
<b>Zahnarzt</b>	
<b>Med. dent. Dusan Mijatovic</b>	<b>044 948 08 06</b>
Rällikerstrasse 21	

## Ausgabe 1/2020

Nr. 187, 42. Jahrgang  
Erscheint 6-mal pro Jahr

## Redaktionsmitglieder


Martin Mäder (Verlagsleitung)  
Giorgio Girardet (Redaktionsleitung)  
Elisa Bär, Tanja Frei, Rösli Konrad-Menzi,  
Loredana Lang-Piccinno,  
Manuela Schlumpf, Peter Schlumpf

## Herausgeber

IEB Medien AG  
Gewerbstrasse 18, 8132 Egg ZH  
www.ieb-medien.ch  
Telefon 043 833 80 60  
E-Mail info@ieb-medien.ch

## Druck

FO-Fotorotar  
Ein Unternehmen der FO-Gruppe  
Gewerbstrasse 18, 8132 Egg ZH

**GEDRUCKT IN DER SCHWEIZ.**  
**IMPRIMÉ EN SUISSE.**  
**STAMPA IN SVIZZERA.**   
**STAMPATO IN SVIZZERA.**

## Auflage

2300 Exemplare

## Nächste Ausgabe

Redaktionsschluss: 10.2.2020  
Erscheinung geplant: 13.3.2020

## Geschenkabo

Jahresabonnement CHF 45.–

Texte und Bilder dürfen nicht für andere Veröffentlichungen verwendet werden.

Die «Mönchaltorfer Nachrichten» sollen für wichtige Telefonnummern, als Veranstaltungsnachweis und für das Vereinsleben aufbewahrt werden, bis jeweils die nächste Nummer erscheint.

## Titelbild

Stark glühendes Stahl unter Dampfhammer  
Foto: Peter Schlumpf

## Spenden

IEB Medien AG  
Gewerbstrasse 18, 8132 Egg ZH  
IBAN CH88 0070 0113 5001 8252 9



# TÄGLICH FÜR SIE DA!

Bei jedem Wetter.



Mönchaltorf

LANDI Zola AG  
Mettenbachstrasse 11  
8617 Mönchaltorf, Tel. 058 434 37 70  
energie@landizola.ch

**Öffnungszeiten:**  
Montag – Samstag 6 – 22 Uhr  
Sonntag 7 – 21 Uhr

[agrola.ch](http://agrola.ch)

## Alte Heizung? Kostenlosen Sanierungs- vorschlag anfordern!

Jetzt umsteigen und von den vielen Vorteilen  
beim Heizen mit Erdgas/Biogas profitieren.

[www.ezoenergie.ch/sanieren](http://www.ezoenergie.ch/sanieren)

**HOTLINE**  
044 206 60 00

**ezo**  
ENERGIE

 **ATTENHOFER**  
Gebäudehüllen

- Fassadenbekleidungen
- Dachfenster
- Dachunterhalt
- Spenglerarbeiten
- Blitzschutz
- Steildach
- Flachdach

Attenhofer AG  
8617 Mönchaltorf  
T 044 948 16 86  
[www.attenhoferag.ch](http://www.attenhoferag.ch)



# RHYNER

RHYNER Haushalt Multimedia AG  
Gewerbestr. 2-6 | 8132 Egg b. Zürich  
Tel. 044 986 38 00 | www.rhyner.ch

kompetent | günstig | familiär

Onlineshop:  
www.rhyner.ch

Solange Vorrat  
Art.-Nr. 6.004.020



**Fr. 120.-**  
GÜNSTIGER!

Patent. Reinigungssystem

Elektrische Zündung

2 Edelstahlbrenner

Leistung: 8,8kW

Emaillierter Gusseisenrost

Grillfläche: 52x45cm

B129 x H159 x T80cm

**Fr. 629.-** statt Fr. 749.-

Weber Gasgrill «Spirit E-210 Original Black»  
Klappbare Seitentische!



**Grösstes Grillsortiment der Region - zu Tiefpreisen!**

**BON**  
**25%**  
auf unser  
gesamtes  
Grill-  
Zubehör!

Gegen Abgabe dieses BONs  
erhalten Sie bei RHYNER Haushalt  
Multimedia AG exklusiv 25% Rabatt  
auf das gesamte Grill-Zubehör-  
Sortiment! Gilt nur für Lagerartikel!

Gültig bis 30. April 2020!



OUTDOORCHEF  
SWISS GRILL INNOVATION

Broil King  
Great Barbecues Every Time



LOTUSGRILL®