



gemeinde mönchaltorf



Kinderkrippe Müslihuus, Mönchaltorf

Jahresbericht 2023

Einleitung

Das Betreuungsangebot der Kinderkrippe Müslihuus entspricht einem nach wie vor sehr grossen Bedürfnis der Mönchaltorfer Bevölkerung und erfüllt den gesetzlichen Auftrag der Gemeinde betreffend die Bereitstellung von familienergänzenden Betreuungsplätzen für Kinder im Vorschulalter (Kinder- und Jugendhilfegesetz Kanton Zürich). Mit der Betriebsgrösse von maximal vier Kindergruppen (täglich max. 48 gewichtete Betreuungsplätze; Säuglinge bis 18 Monate zählen 1.5 Plätze) konnte der Nachfrage von Mönchaltorfer Familien nach Betreuungsplätzen in der Kinderkrippe Müslihuus bis anhin immer sehr flexibel und zeitnah begegnet werden. Momentan (Stand März 2024) werden etwas mehr als 100 Kinder in der Kinderkrippe Müslihuus betreut. Rund 75% der Kinder leben in der Gemeinde Mönchaltorf. Die vier Kindergruppen sind beinahe voll ausgelastet (ca. 90%).

Der vorliegende Bericht gibt über den Krippenbetrieb, das Dienstleistungsangebot sowie über die eingesetzten Finanzmittel im Berichtsjahr 2023 Auskunft. Ebenfalls machen wir einen Blick nach vorne und informieren Sie über aktuelle Themen im Jahr 2024.

Die zuständigen Personen stehen für detailliertere Fragen, die der vorliegende Bericht nicht beantwortet, gerne zur Verfügung:

- Schlumpf Marlis, Gemeinderätin (Ressort Gesellschaft)
Tel. 043 277 80 13 / marlis.schlumpf@moenchaltorf.ch
- Wallach Christin, Leiterin Kinderkrippe
Tel. 043 277 85 77 / kinderkrippe@moenchaltorf.ch
- Müller Cornelia, Gemeindeschreiberin
Tel. 044 949 40 14 / cornelia.mueller@moenchaltorf.ch



Gruppenraum der Kindergruppe Purzelmüüs

Kurzbericht aus dem Betrieb der Kinderkrippe Müslihuus

Das Berichtsjahr hat mit regelmässigen Besuchen von Januar bis März 2023 in der Turnhalle der Schulanlage Mönchaltorf begonnen. Die Kinder der Kinderkrippe Müslihuus lieben es, während den kalten und eher düsteren Monaten ihren Bewegungsdrang anstatt auf einem Spaziergang in der Turnhalle bei Bewegung, Spiel und Spass auszuleben. Die Kinderkrippe Müslihuus hat die Möglichkeit, die Infrastruktur der Gemeinde mehrmals wöchentlich zu nutzen und macht sehr gerne Gebrauch davon. Für die Krippenmäuse immer ein riesen Spass!



Im Februar 2023 stand der Krippenbetrieb wieder voll und ganz im Bann der Fasnachtswoche. Die Kinder dürfen in dieser Zeit selbstverständlich schon am Vormittag früh verkleidet in die Kinderkrippe kommen. Oder sie suchen sich aus dem grossen Fundus der «Verkleidungskiste» etwas für sich aus. Auch die Betreuungspersonen sind mit von der Partie und schlüpfen mit grosser Freude in ihre kreativen Kostüme. Vom Clown über die Hexe bis hin zum Pirat – es ist alles mit dabei! Der Höhepunkt war auch in diesem Berichtsjahr der Fasnachtsumzug auf dem Sportplatz mit anschliessender Party im Müslihuus. Wie lange die Reinigung noch Konfetti aus den Ritzen der Müslihuus Garderoben gekratzt hat, bleibt ein gut gehütetes Geheimnis. 😊

Ein spezielles Erlebnis ist immer der Gründonnerstag in der Kinderkrippe Müslihuus. An diesem Tag vor den Osterferien gibt es traditionsgemäss einen feinen Brunch anstatt das normale Mittagessen. Klar dass jedes Kind bei der Nestsuche im Garten am Nachmittag mit dabei sein will. Und für einmal gibt es neben den feinen Äpfeln und Karotten auch ein wenig Schokolade – das gehört zu den Ostern einfach mit dazu!

Am Muttertags Brunch im Mai 2023 wurden die Mamis mit einem Glas Sekt empfangen. Sie durften sich an diesem Tag etwas ausruhen und sich in aller Ruhe mit anderen Müttern unterhalten. Währenddessen gestalteten die Kinder mit ihren Papis schöne Bilderrahmen als ganz besonderes Geschenk zum Muttertag. Wie immer wurden ganz viele sehr schöne Meisterwerke gestaltet – die zu Hause ganz sicher überall einen Ehrenplatz bekommen haben.

Im Juni 2023 gestalteten die Betreuungspersonen den Krippenalltag zu den Themen «Zootiere» und «Farben». Es wurde nach Lust und Laune mit vielen verschiedenen Materialien und natürlich Motto getreu kunterbunt gebastelt und gemalt. Zum Abschluss des Projektes zum Thema «Zootiere» unternahmen die Krippenmäuse einen Ausflug in den Zürich Zoo. Dort konnten ganz viele verschiedene Zootiere bestaunt und kennengelernt werden. Nach einem abwechslungsreichen Tag und einer spannenden Reise kamen die Krippenmäuse mit ihren Betreuungspersonen gut gelaunt aber auch todmüde in die Kinderkrippe zurück.



Kurz vor den Betriebsferien hiess es dann Abschied nehmen von den «grossen» Kindergartenkindern. Nebst sehr viel Abschiedsschmerz ist das auch immer eine Zeit der Vorfreude und Spannung. «Wie wird es sein, wenn ich das erste Mal nicht mehr zu den Babys ins Müslihuus gehe, sondern mit meinem Kindergartenäschchen rüber in die Kindergärten?» Das fragt sich so manches Müslihuus Kind während den letzten Müslihuus Wochen vor den Sommerferien. Auch im Berichtsjahr trafen sich die zukünftigen Kindergartenkinder zum Krippenschlafen und durften für einmal über Nacht im Müslihuus bleiben. Im Berichtsjahr 2023 stand dieser ganz besondere Spass unter dem Motto «Paw Patrol». Vor dem Abendessen gab es ganz verschiedene Posten zum Thema, die von den Müslihuus Kindern mit viel Euphorie und Freude im Nu absolviert wurden. Bald schon knurrten die Bäuche und es konnte ein feines Abendessen genossen werden. Dann fielen die ersten Augen doch schon fast zu und deshalb war es definitiv Zeit für die Paw Patrol Gutenachtgeschichte. Wann die letzte Kinder eingeschlafen und wie viel die Betreuungspersonen geschlafen haben wird wie jedes Jahr natürlich nicht verraten! 😊

Ende Juni 2023 fielt der Entscheid für die Konzeptanpassung und damit zur Trennung der beiden Grosskindergruppen in vier separate, kleinere Kindergruppen. Ab dann blieb gefühlt kein Stein mehr auf dem anderen. Die Betreuungspersonen hatten nebst dem «normalen» Krippenalltag viel zu tun. Mussten doch nicht nur die Kinder mit viel Feingefühl und Gespür für bestehende Freundschaften möglichst optimal auf die neuen Kindergruppen verteilt werden. Nein, auch das Personal teilte sich in die vier neuen Teams auf. Gleichzeitig fand ein reger personeller Wechsel statt, der das Team der Kinderkrippe Müslihuus wie auch die vorgesetzten Stellen vor grosse Herausforderungen stellte. Mit viel Herzblut und Engagement konnten aber gemeinsam sämtliche Hürden gemeistert werden – und so stand dem Neuanfang ab Oktober 2023 nichts mehr im Wege.

Für die Planung und Gestaltung der Räumlichkeiten waren die vier Gruppenleitungen der Kindergruppen «Wundermüüs», «Zaubermüüs», «Purzelmüüs» und «Zwergmüüs» verantwortlich. Abgerundet wurde das Neukonzept mit dem Neuanstrich sämtlicher Innenräume im Januar 2024. Toll ist es geworden und alle Beteiligten – die Kinder wie auch die Mitarbeitenden – fühlen sich wieder pudelwohl im Müslihuus. Und es ist mit den kleineren Kindergruppen spürbar ruhiger geworden. So kann wieder viel individueller auf die verschiedenen Bedürfnisse der Müslihuus Kinder eingegangen werden. Das freut nicht nur die Kinder – sondern ganz speziell auch unser motiviertes Betreuungsteam.

Am 2. September 2023 war die Kinderkrippe Müslihuus Teil des Dorfrundgangs für die Mönchaltorfer Bevölkerung anlässlich des Neuzuzüger/innen Anlasses. Die Mönchaltorfer Kinder wurden im Müslihuus Garten begrüsst und durften mit vielen tollen Spielen eine lustige Zeit verbringen. Nachdem sie vielleicht im Werkhof eine feine Wurst gegessen haben, durften sie sich im Müslihuus am Dessertbuffet bedienen. Es gab nicht nur Kuchen – nein auch eine feine, klebrige rosa Zuckerwatte war Teil des süssen Angebots.



Im September 2023 beschäftigten sich die Kinder im Müslihuus mit dem Thema «Jahreszeiten». Auch fand auf Wunsch der Eltern erstmals ein Elternbildungsabend zu einem pädagogischen Thema statt. Aufgrund der zahlreichen Anmeldungen konnte der Abend nicht in den Räumen der Kinderkrippe organisiert werden. Die Eltern wurden deshalb von der Moderatorin, Maya Riesch, zum Thema «Umgang mit Frust und starken Gefühlen» im grossen Saal des Gemeindezentrums Mönchhof herzlich willkommen geheissen. Der Austausch zu diesem Thema schätzten die Eltern und genossen im Anschluss einen wohlverdienten Apéro.

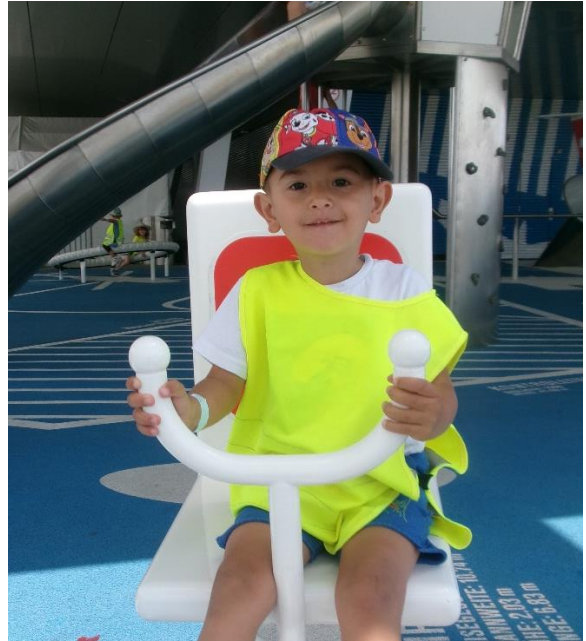
Im November nahm die Kinderkrippe Müslihuus am Mönchaltorfer Räbenliechtle Umzug teil. Wie jedes Jahr wurden von den Müslihuus Eltern wunderschöne Laternen gebastelt, die dann von den Kindern auf dem Umzug stolz präsentiert wurden. Wie fast in jedem Jahr gab es einzelne Laternen, die auf dem Räbenliechtle Umzug einem speziellen Härte-test unterzogen wurden. Nicht so schlimm, wenn die Laterne nach dem heftigen Rumschwingen im Strassengraben gelandet ist. Im nächsten Jahr kann wieder ein neues noch schöneres Exemplar gebastelt werden!



Die Müslihuus Kinder lernten im Dezember 2023 viele Dinge über das Leben der Tiere im Winter. Und natürlich kam der Samichlaus wie jedes Jahr auch zu den Müslihuus Kindern in den Pavillon im Quartier Silbergrueb. Der Samichlaus nahm sich im Berichtsjahr 2023 besonders viel Zeit und genoss die vielen schönen Gedichte und Lieder, die ihm von den Müslihuus Kindern stolz und meist mit dem nötigen Sicherheitsabstand vorgetragen wurden.



Weitere Impressionen aus dem Krippenalltag



Freundschaften, Ausflüge



...und fröhliche Gesichter – das gehört alles zum Alltag in der Kinderkrippe Müslihuus.




Lachen für ein schönes Fotos als Weihnachtsgeschenk an die Eltern...und die grosse Schwester ist beim Krippenanlass auch herzlich willkommen!

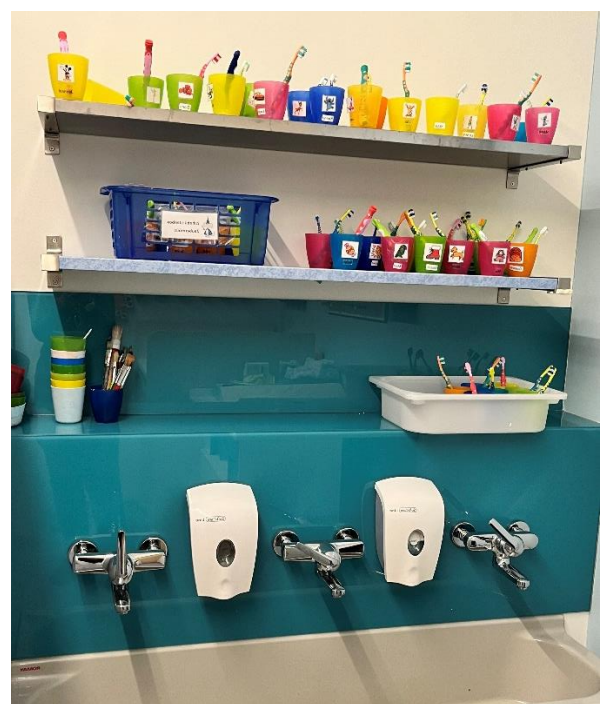


Spiel, Spass und Bewegung...



	19.6.	20.6.	21.6.	22.6.	23.6.
Tagestier	Elefant (Savanne)	Giraffe (Savanne)	Zebra (Savanne)	Löwe (Savanne)	Nashorn (Savanne)
Aktivität Morgen	Elefanten kneten (kleine)	Spiel bei dem oben am Klettergerüst ein Korb mit Früchten und Gemüse befestigt wird und die Kinder eines nach dem anderen herunterholen müssen und in einem Korb sammeln (grosse)	Zebraquetzli Teig machen (grosse)	Löwe basteln aus Pappeller und Wolle (grosse) 	Mit Nashorntierli im Sand eine Landschaft bauen (kleine)
Aktivität Morgen	Tierpuzzles (grosse)	Giraffe gelb bemalen, mit braunen Papierschnipsel bekleben (mittlere)	Zoobücher anschauen (mittlere)	Zoo aus Lego bauen und mit Tieren darin spielen (mittlere)	Spiel Tiere füttern (grosse)
Aktivität Nachmittag	Elefanten kneten (mittlere)	Spiel siehe oben (mittlere)	Zebraquetzli schneiden und backen (mittlere)	Löwe basteln aus Pappeller und Wolle (mittlere)	Mit Nashorntierli im Sand eine Landschaft bauen (mittlere)
Aktivität Nachmittag	Zoo Puzzle (kleine)	Giraffe gelb bemalen, mit braunen Papierschnipsel bekleben (kleine)	Zoobücher anschauen (kleine)	Zoo aus Lego bauen und mit Tieren darin spielen (kleine)	Spiel Tiere und ihre Kinder (kleine)

Beispiel eines Wochenplanes auf einer Kindergruppe



Schlafen...Zähne putzen...und klettern – für alles gibt es einen Ort im Müslihuus.



Jahresrechnung 2023

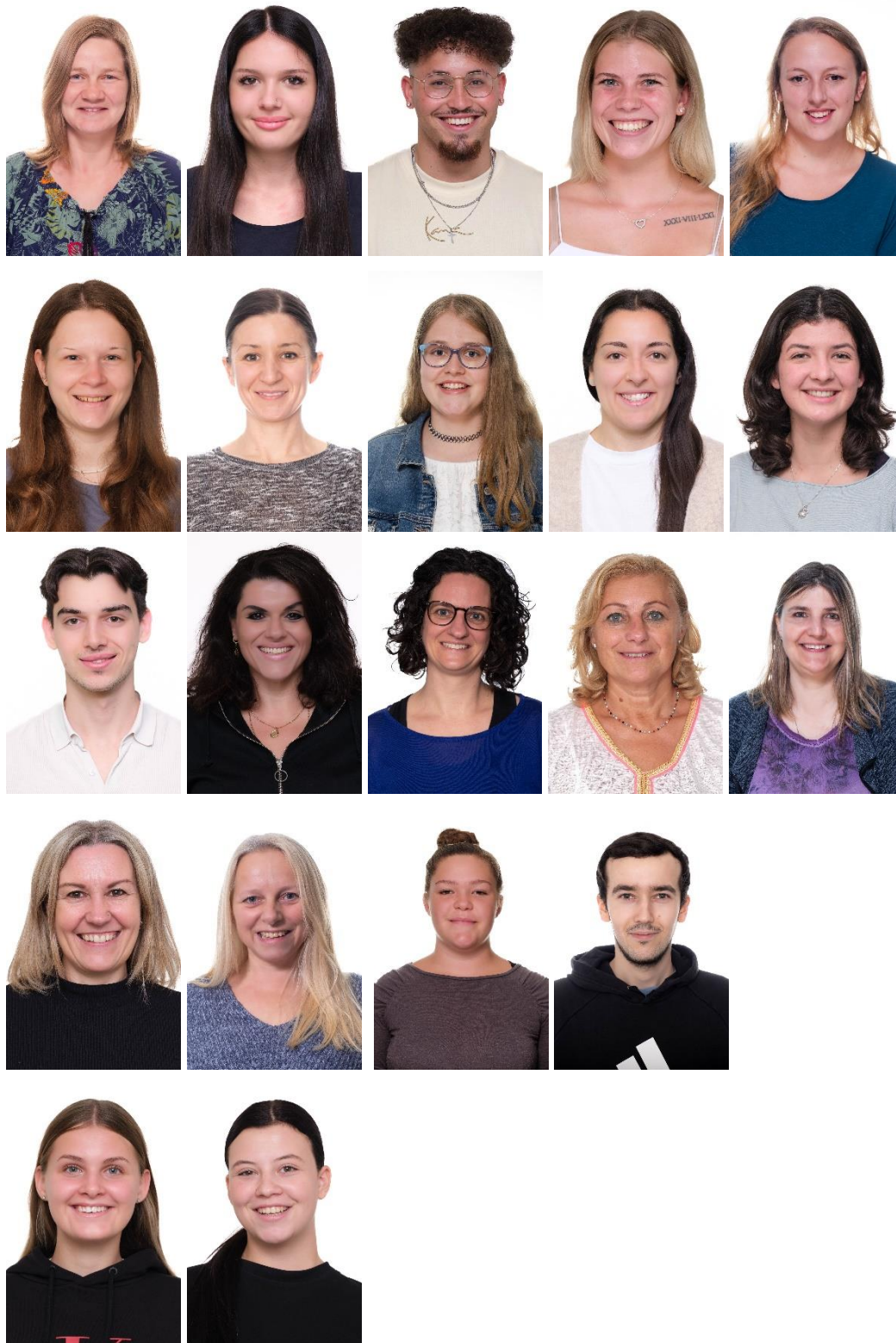
Die Betriebsrechnung für das Jahr 2023 der Kinderkrippe Müslihuus entspricht einer Vollkostenrechnung und präsentiert sich wie folgt:

Ausgabe-/Einnahmeposten	Voranschlag 2023	Rechnung 2023
Besoldungen inkl. Dienstaltersgeschenke	Fr. 805'700.00	Fr. 866'842.80
Sozialleistungen	Fr. 127'800.00	Fr. 123'832.65
Allg. Personalaufwand (Weiterbildung, Inserate)	Fr. 10'700.00	Fr. 17'938.14
Betriebs- und Verbrauchsmaterial	Fr. 20'000.00	Fr. 23'621.96
Drucksachen, Fachliteratur, Werbeinserate	Fr. 3'600.00	Fr. 2'980.00
Lebensmittel, Getränke	Fr. 92'000.00	Fr. 88'295.19
Anschaffungen Mobiliar, Geräte, Einrichtungen	Fr. 8'000.00	Fr. 11'543.30
Wasser, Energie (Ver- und Entsorgung)	Fr. 12'400.00	Fr. 10'674.90
Dienstleistungen Dritter (Reinigung, ext. Springer)	Fr. 12'000.00	Fr. 38'000.65
Telefon- und Kommunikationsgebühren	Fr. 2'000.00	Fr. 2'450.64
Mitglieder- und Verbandsbeiträge	Fr. 1'600.00	Fr. 1'679.60
Aufwendungen für Anlässe	Fr. 3'000.00	Fr. 743.55
Honorare externe Berater, Fachexperten	Fr. 2'100.00	Fr. 5'021.50
Informatik-Nutzungsaufwand	Fr. 4'300.00	Fr. 4'910.50
Sachversicherungsprämien	Fr. 200.00	Fr. 202.59
Steuern und Abgaben (Zivildienst)	Fr. 3'900.00	Fr. 787.80
Unterhalt Hochbauten, Gebäude	Fr. 3'000.00	Fr. 12'709.42
Unterhalt Apparate, Maschinen, Geräte	Fr. 1'000.00	Fr. 871.30
Spesenentschädigungen (inkl. Zivildienst)	Fr. 5'400.00	Fr. 2'072.30
Übriger Betriebsaufwand (z.B. Lift-Projekt)	Fr. 500.00	Fr. 273.00
Abschreibungen Hochbauten, Sachanlagen	Fr. 28'200.00	Fr. 28'879.23
Übernahme Elternbeiträge (Subventionen)*	Fr. 91'000.00	Fr. 97'579.55
Interne Umlage Sachaufwand	Fr. 1'000.00	Fr. 1'000.00
Interne Umlage Personalaufwand (Verwaltung, Hauswartung, etc.)	Fr. 11'800.00	Fr. 11'800.00
<i>Total Aufwendungen</i>	<u>Fr. 1'251'200.00</u>	<u>Fr. 1'354'710.60</u>
Verkäufe (Essensbeiträge Personal)	Fr. 18'400.00	Fr. 17'556.00
Kostenbeteiligung Dritter (Elternbeiträge)	Fr. 1'132'900.00	Fr. 1'152'488.50
Beiträge von Kanton	Fr. 400.00	Fr. 750.00
<i>Total Erträge</i>	<u>Fr. 1'151'700.00</u>	<u>Fr. 1'170'794.50</u>
Kostendefizit	Fr. -99'500.00	Fr. -183'916.10

Im Berichtsjahr 2023 fegte finanztechnisch ein wahrer Sturm über die Kinderkrippe Müslihuus. Mehrkosten im Bereich der Besoldung gab es nebst dem Leitungswechsel (doppelt bezahlte Monate) aufgrund von Krankheitsfällen, vielen personellen Vakanzten und auch wegen des grossen personellen Wechsels (Auszahlung von Mehrleistungen bei Austritt, Stelleninserate, etc.). Nicht alle vakanten Stellen konnten direkt mit neuem Fachpersonal besetzt werden. In einigen Monaten war die Kinderkrippe auf externes Personal (Springerinnen) angewiesen. Für den konzeptionellen Wechsel und zur Begleitung des Teambildungsprozesses wurde eine externe Beraterin beigezogen, was ebenfalls zu neuen Ausgaben führte. Im Bereich des Gebäudeunterhalts gab es ebenfalls unvorhergesehene Kosten, da defekte Leuchtmittel ausgewechselt werden mussten. Zudem fielen Spenglerarbeiten an, weil ein Oblicht aufgrund eines Wasserschadens repariert werden musste. Im Berichtsjahr wurden zudem mehr Subventionen an Elternbeiträge ausgerichtet als budgetiert. Die Mehreinnahmen von rund Fr. 20'000.-- vermochten diese angefallenen Mehrkosten für einmal nicht zu decken.

Das aktuelle Team der Kinderkrippe Müslihuus stellt sich vor

Gerne nehmen wir die Gelegenheit wahr und stellen das aktuelle Team der Kinderkrippe Müslihuus vor:



von links nach rechts und von oben nach unten: **Wallach Christin**, Leiterin Kinderkrippe (70%), **Kolgecaj Amenda**, Gruppenleiterin (100%), **Lieblich Steven**, Gruppenleiter (100%), **Loosli Shania**, Gruppenleiterin (100%), **Sisinio Sabrina**, Gruppenleiterin (60%), **Brühlhart Sina**, Erzieherin (100%), **Follack Denise**, Erzieherin/Springerin, **Kunz Celina**, Erzieherin (50%), **Messina Natascha**, Erzieherin (40%), **Sepulveda Antonia**, Erzieherin (80%), **Zanier Patrick**, Erzieher (100%), **Ahmeti Florentina**, Betreuungsassistenz (60%), **Bollinger Amrita**, Betreuungsassistenz/Springerin, **Elia Lorena**, Betreuungsassistenz (80%), **Kälin Regula**, Betreuungsassistenz (60%), **Kuster Irene**, Betreuungsassistenz (80%), **Walter Iris**, Mitarbeiterin Hausdienst (50%), **Mourao Costa Carina**, Lernende Fachfrau Betreuung (100%), **Romeo Davide**, Lernender Fachmann Betreuung (100%), **Homola Victoria**, Praktikantin (20%) und **Lentini Rosita**, Praktikantin (100%).

Ausblick und Dank

Im Jahr 2024 wird es hoffentlich wieder etwas ruhiger, damit sich der neue Krippenalltag mit dem neuen Betriebskonzept der vier separaten Kindergruppen weiterhin so richtig gut einspielen kann. Die meisten betrieblichen Abläufe mussten überprüft und angepasst werden. Es funktioniert schon sehr gut – trotzdem sind die Betreuungspersonen in den verschiedenen Kindergruppen aber auch gruppenübergreifend immer wieder daran, mögliche Optimierungen in die Tat umzusetzen. Nachdem sämtliche Krippenräume wieder mit viel Kreativität und Herzlichkeit eingerichtet und frisch gestrichen wurden warten auch im Jahr 2024 wieder ganz viele neue, spannende und schöne Erlebnisse auf die Müslihuus Kinder.

Das Müslihuus Team umfasst aktuell rund 22 Personen. Aufgrund dieser doch beträchtlichen Betriebsgrösse mussten auch die Führungsstrukturen angepasst werden. Neu bilden die Krippenleitung und die vier Gruppenleitungen das sogenannte Kader. Das fünfköpfige Kader trifft sich in regelmässigen Abständen zum Austausch, gestaltet den Krippenalltag und trifft auch gewisse Entscheidungen gemeinsam. Mit dieser Organisationsform soll die betriebliche Gesamtverantwortung auf mehr Schultern verteilt und so besser abgesichert werden.

Im laufenden Jahr 2024 wird es vor dem Krippengebäude einen neuen Sitzplatz als Aufenthalts- und Pausenraum für das Krippenpersonal geben. Im Innern der Kinderkrippe wurden fast sämtliche Räume den Kindern zugeteilt. Es gibt lediglich einen kleineren Raum, den das Personal als Pausenraum nutzen kann. Aus diesem Grund ist es sehr wichtig und wertvoll, dass im Freien nun ein zusätzlicher Aufenthaltsbereich für die Mitarbeitenden der Kinderkrippe realisiert werden kann. Es soll ein Ort zum Durchatmen und Wohlfühlen sein. Die Mitarbeitenden sollen dort auch gemeinsam eine gute Zeit verbringen und sich für die nächste Betreuungsschicht erholen können.

Der Gemeinderat Mönchaltorf dankt den Eltern der betreuten Kinder für das der Kinderkrippe Müslihuus wiederum entgegengebrachte Vertrauen. Auch geht ein herzliches Dankeschön an die Mitarbeitenden der Kinderkrippe Müslihuus, die ihre wertvolle und sehr professionelle Arbeit im vergangenen Jahr wieder sehr engagiert und mit viel Freude, Herzblut und Kreativität geleistet haben.



Weitere Informationen zum Betrieb der Kinderkrippe Müslihuus unter:
www.moenchaltorf.ch