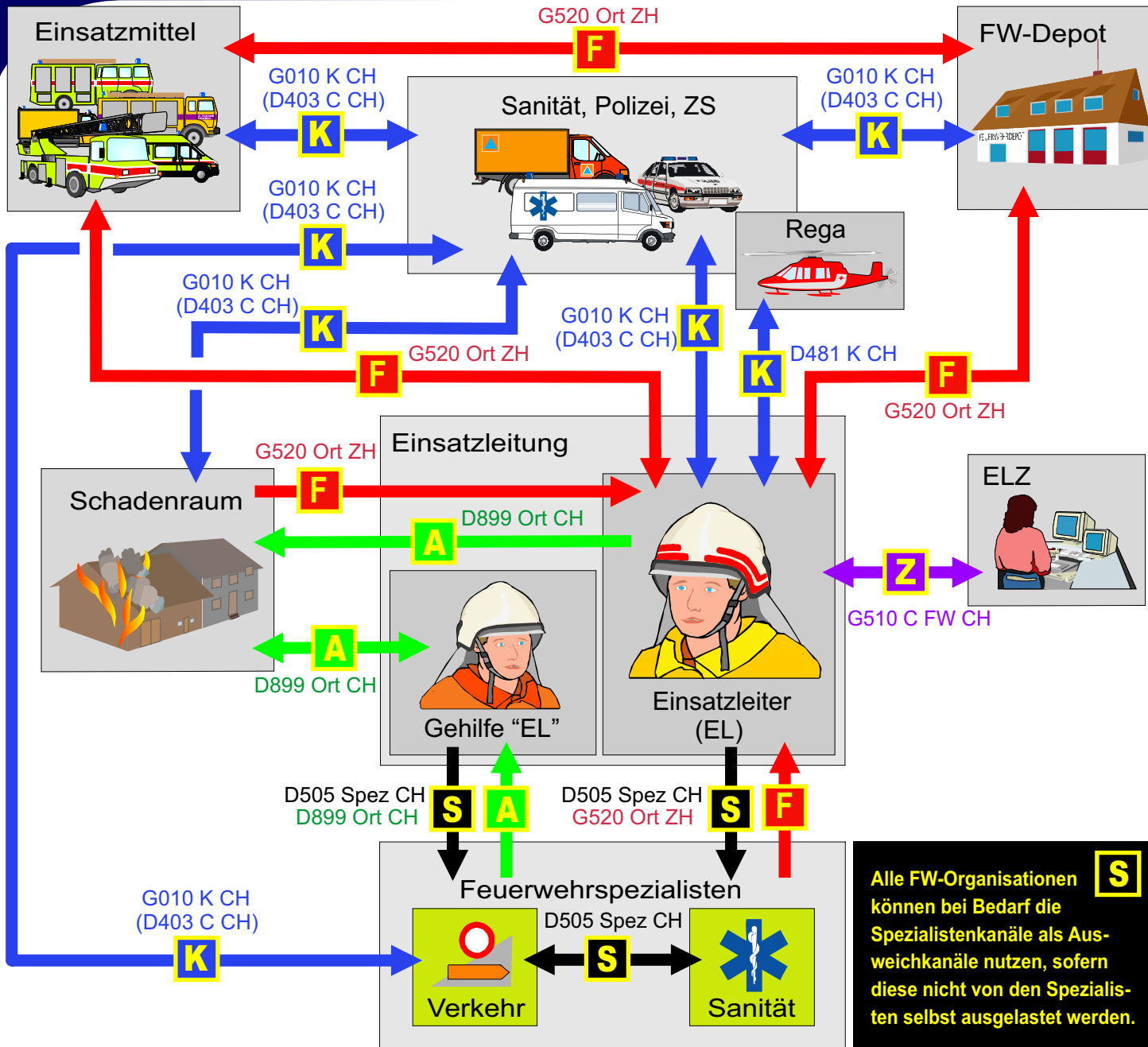


# Funkkonzept Ortsfeuerwehren (OrtsFW)

Funkkanalzuweisung nach Organisation / BS



**Führung** [F]

G = OG = Systembetrieb > Fernbereich

A6 G520 Ort ZH Ortsfeuerwehr

**Zentralen** [Z]

**Kommunikation ELZ**

NA11 G510 C FW CH Führung FW

P = Private Call > Einzelruf [P]

NA15 P ELZ West Privatruf ELZ Zürich

NA20 P ELZ Flug Privatruf ELZ Flughafen

**Koordination** [K]

**Interdisziplinäre Zusammenarbeit BORS**

NA10 G010 K CH Koord.-Gr. (Alle Org.)

NA9 D481 K CH K-Kanal Einw. HELI

NA5 D403 C CH Z.-Arb. CH-weit

**Arbeitsplatz** [A]

D = DMO = Direct-Mode > Nahbereich

N6 D899 Ort CH Ortsfeuerwehr

N4 D399 Arb CH Arbeitsplatz

A4\* G518 Arb ZH Arbeitsplatz grossflächig

\* Gruppe > Systembetrieb > Verwendung für grossflächigen Arbeitsplatz.

**S** Alle FW-Organisationen können bei Bedarf die Spezialistenkanäle als Ausweichkanäle nutzen, sofern diese nicht von den Spezialisten selbst ausgelastet werden.

**Feuerwehr**